



Stadtumbau

Neuer Kiezzgarten im Weitingkiez



Neuer Kiezgarten im Weitlingkiez

Im Weitlingkiez mit seiner dichten Bebauung gibt es noch immer relativ wenig Grünflächen und Freizeitangebote an der frischen Luft. Die hier beheimatete Evangelisch-Freikirchliche Gemeinde Berlin Lichtenberg (EFG) entschloss sich deshalb, das brach liegende Nachbargrundstück ihres Gemeindehauses in der Heinrichstraße zu kaufen, um dort einen Kiezgarten aufzubauen.

Ziel des Projekts war es, einen leicht zugänglichen Begegnungs- und Erholungsraum für die Anwohnerinnen und Anwohner mit Freizeitangeboten für alle Altersgruppen zu schaffen. Menschen jeder Religion und kulturellen Herkunft nutzen und pflegen den Garten seit Mai 2011 gemeinsam.

Im Garten werden eine Schaukel und eine Drehscheibe für kleinere und größere Kinder, Basketballplatz und Tischtennis für den Freizeitsport sowie Fitnessgeräte für Senioren angeboten. Mit Beeten, Gehölzen, Rasen und einer Grillfläche bleibt viel Platz für Erholung und Begegnung. In dem kleinen Gebäude im Zentrum sind auch sanitäre Einrichtungen vorhanden.

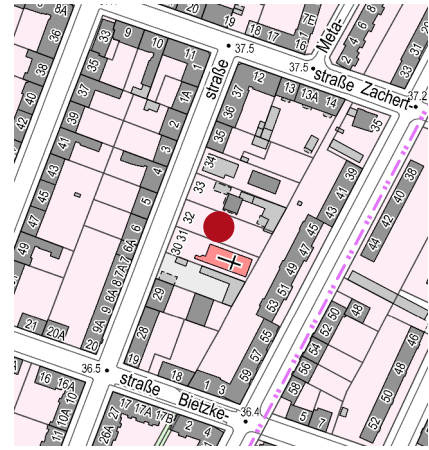
Interessierte Gemeindemitglieder brachten ihre Wünsche und Anregungen in die Planung ein. Dank zusätzlicher Förderung durch das Jobcenter waren neben der beauftragten Fachfirma acht arbeitslose Menschen aus der Region am Bau beteiligt.

Nach den Abriss- und Beräumungsarbeiten wurden Wege, Plätze und Grünflächen angelegt; zum Abschluss Bänke, Pergolen, Fitness- und Spielgeräte montiert. Das Bauvorhaben war Ende Dezember 2010 beendet. Die Einweihungsfeier fand am 14. Mai 2011 statt.

Die Bewirtschaftung und Betreuung organisiert die Gemeinde seit Mai 2011 in Eigenregie und komplett ehrenamtlich. An den Wochentagen steht der Kiezgarten von 14 bis 19 Uhr allen offen. Mittwochs wird zusätzlich ein kleiner Cafébetrieb angeboten, außerdem gibt es regelmäßige Angebote für Kinder und Senioren. Einmal im Monat wird der sogenannte "Feuerabend" veranstaltet – mit Konzerten, Lesungen oder Theater.

Nach Anwohnerbeschwerden über Lärmbelästigung wurde die Vermietungen des Gartens neu geregelt, um bei künftigen Nutzungen die Rücksichtnahme auf die Nachbarschaft sicherzustellen.

AIBM mbh, bearb. A. Stahl, Foto u. Grafik: Evangelisch-Freikirchliche Gemeinde Berlin-Lichtenberg (EFG), Plan: G+P Planungs- und Beratungsgesellschaft mbH
Stand: April 2024



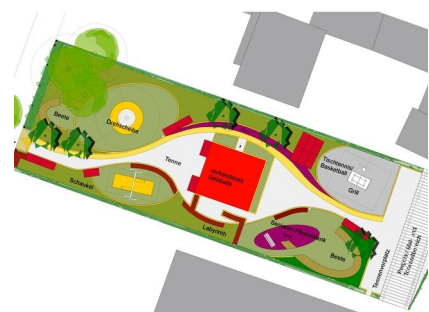
Adresse:
Kiezgarten
Heinrichstraße 32
10317 Berlin Lichtenberg

Auftraggeber/Bauherr:
Evangelisch-Freikirchliche Gemeinde Berlin-Lichtenberg (EFG)

Planung:
G+P Planungs- und Beratungsgesellschaft mbH

Gesamtkosten:
283.000 EUR, davon 135.000 aus dem Programm Stadtumbau Ost, inkl. Mittel der EU (EFRE)

Realisierung:
2010



Lageplan des neuen Kiezgartens



Plakat zur Eröffnung 2011



Senatsverwaltung für Stadtentwicklung, Bauen und Wohnen Berlin
Referat IV B - Förderung im Quartier
Fehrbelliner Platz 4, 10707 Berlin

www.stadtentwicklung.berlin.de/nachhaltige-erneuerung/

Senatsverwaltung
für Stadtentwicklung,
Bauen und Wohnen

BERLIN

