



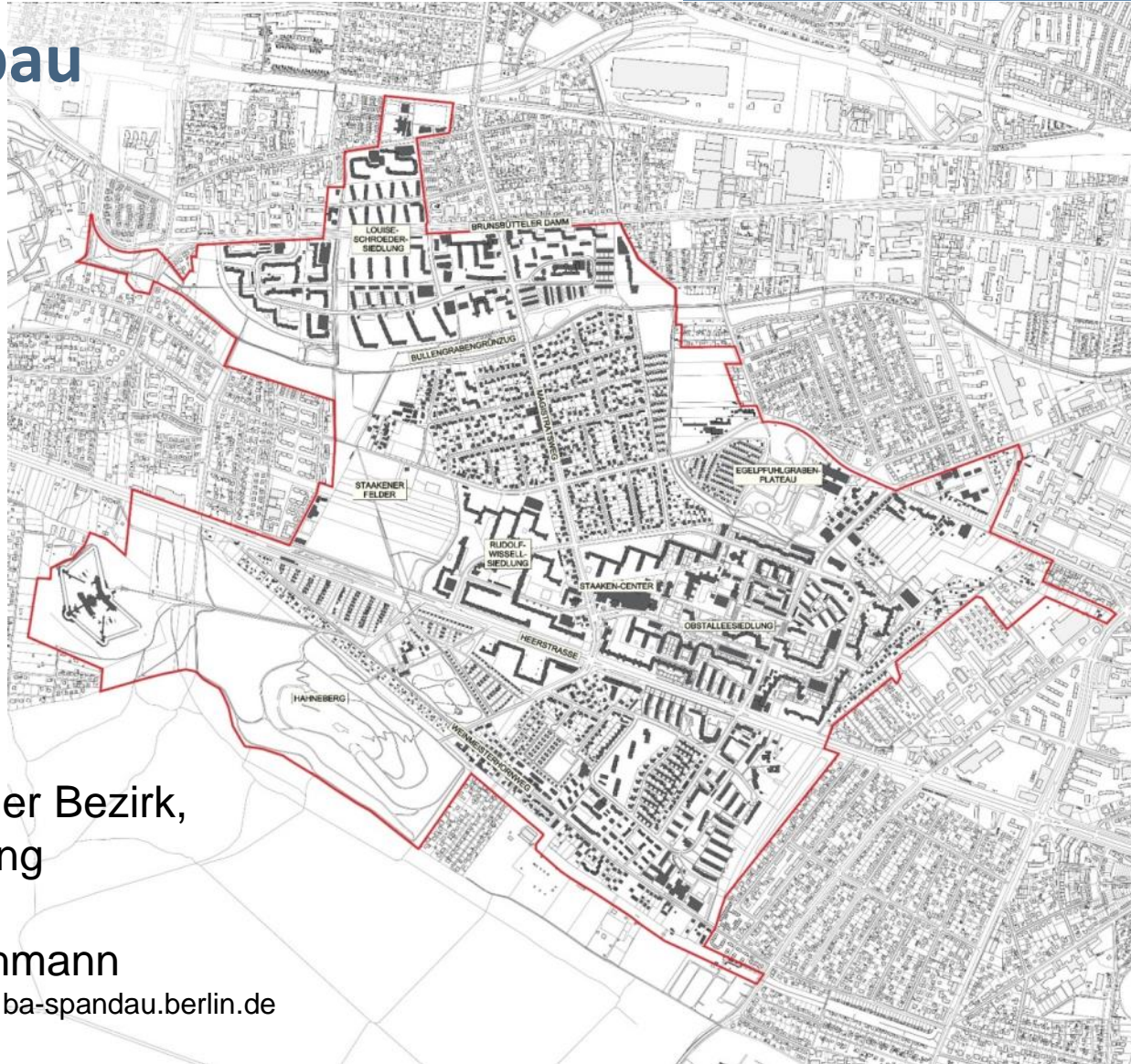
Ablauf Informationsveranstaltung

- Begrüßung (Herr Fromlowitz, Fromlowitz+Schilling)
- Der Nördliche Rieselfeldabfanggraben im gesamtstädtischen Kontext (Frau Bathmann, Bezirk Spandau)
- Machbarkeitsstudie Nördlicher Rieselfeldabfanggraben (Herr Siewert, Planungsgruppe Cassens + Siewert)
- Vorstellung der Beteiligungsmöglichkeiten (Herr Fromlowitz, F+S)
- Zeit für Rückfragen und Anmerkungen an
 - Frau Bathmann (Fachbereich Stadtplanung)*
 - Herrn Weiß (Fachbereich Umwelt und Naturschutz)*
 - Herrn Pasch (Fachbereich Grünflächen)*
 - Herrn Siewert (C+S)*
- Bildung eines Beteiligungsgremiums

Zeit: 18.30 Uhr bis 20.00 Uhr



Stadtumbau



Ansprechpartner Bezirk,
FB Stadtplanung

Franziska Bathmann
franziska.bathmann@ba-spandau.berlin.de

INTEGRIERTES STADTEBAULICHES
ENTWICKLUNGSKONZEPT
BRUNSBÜTTELER DAMM /
HEERSTRASSE SPANDAU

BESTAND

GEBIETSKULISSE 1

ABGRENZUNG FÖRDERGEBIET
IM PROGRAMM STADTUMBAU WEST

— Gebietsgrenze

M 1 : 4 500 (im Format A0) STAND: 30.08.2016

AUFTRAGGEBER:
BEZIRKSAMT SPANDAU
STADTENTWICKLUNGSAMT
CARL-SCHAPPO-STRASSE 2-4 13079 BERLIN TEL. 030 / 9079-3020 FAX 030 / 9079-2947

PLANUNG:
HERWARTH + HOLZ
PLANUNG UND ARCHITEKTUR

Einordnung in Gesamtmaßnahme

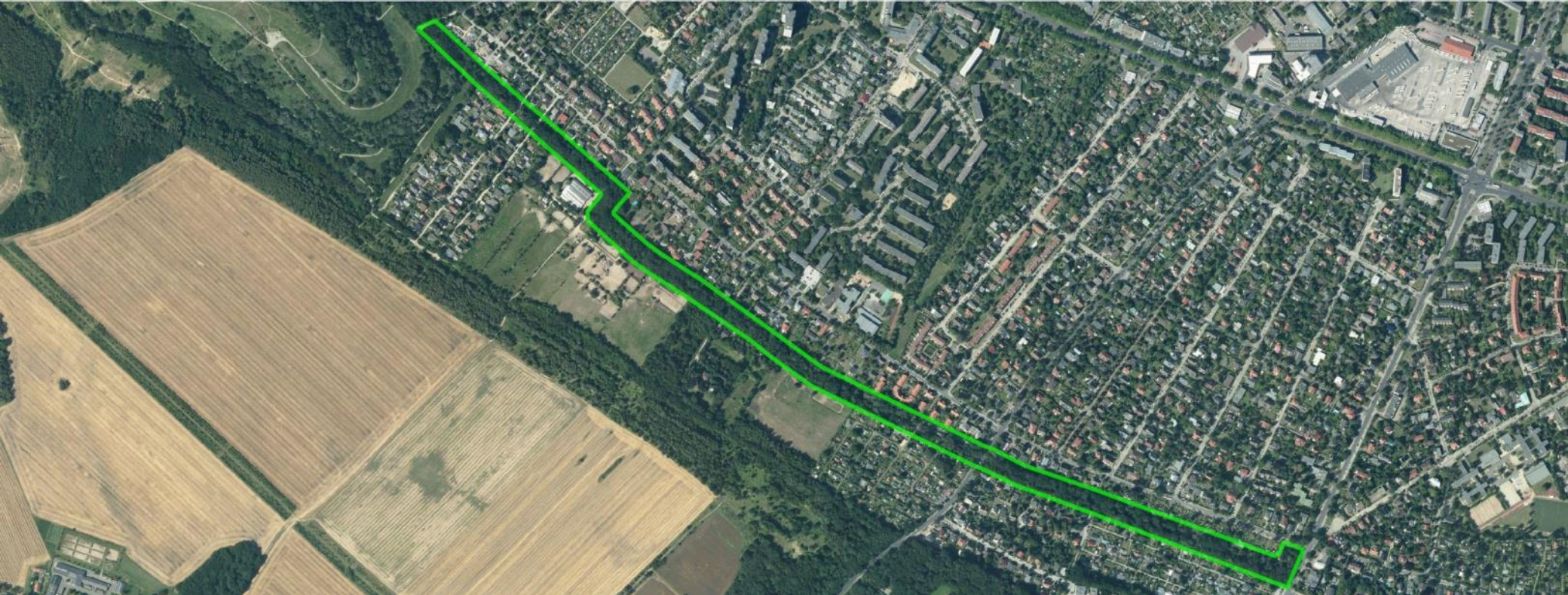


Grüner Rundweg mit einzelnen Stationen



Machbarkeitsstudie Nördlicher Rieselfeldabfanggraben

Öffentlichkeitsveranstaltung am 9. Dezember 2019





Inhalt Präsentation C+S

- Inhalte der Machbarkeitsstudie (MBKS)
- Bearbeitung der MBKS
- Informationen zum Untersuchungsgebiet
- Stand der Arbeiten
- Ausblick, weitere Schritte



Inhalte der MBKS

- Datenrecherche
- Ermitteln natürlicher Grundlagen (Boden, Wasser, Bodenbelastungen, Biotopverbund etc.)
- Ermitteln weiterer Grundlagen (Planungsrecht, Eigentumsverhältnisse)
- Kartierung der Flora (Biotoptypen und Bäume)
- Faunistische Strukturierung, Potenzialabschätzung für relevante Tiergruppen
- Vermessung des Untersuchungsgebietes (Erstellen eines „Lageplans“)
- Erstellen erster Konzeptvorschläge
- Beschreiben von Maßnahmen und möglichen Kosten
- Öffentlichkeitsbeteiligung

Spree



Bearbeitung der MBKS durch vier Büros

- Fromlowitz + Schilling:
Öffentlichkeitsarbeit, Ansprechpartner für interessierte Öffentlichkeit
- Ökoplan, Institut für ökologische Planungshilfe:
Faunistische Strukturkartierung, Potentialanalyse zu Vögeln, Amphibien, Reptilien, Insekten
- Planungsgruppe Cassens + Siewert:
Kartierung Biotoptypen + Bäume, Daten-Recherche, Konzept, Koordination
- Vermessungsbüro Dipl.-Ing. Hartmut Zoll, Öffentlich bestellter Vermessungsingenieur
Einmessung der Grundstücksgrenzen, Bäume, Geländehöhen etc.



Gebietsinfos

Bearbeitungsgebiet

Gesamt:

Länge: 2,0 km

Fläche: 6,8 ha

TB 1:

Länge: 1,4 km

Fläche: 4,5 ha

TB 2:

Länge: 0,6 km

Fläche: 2,3 ha



Quelle: GeoPortal Berlin, Digitales Orthophoto 2019



Gebietsinfos

Bearbeitungsgebiet

Quelle: GeoPortal Berlin, Topografische Karte TK10

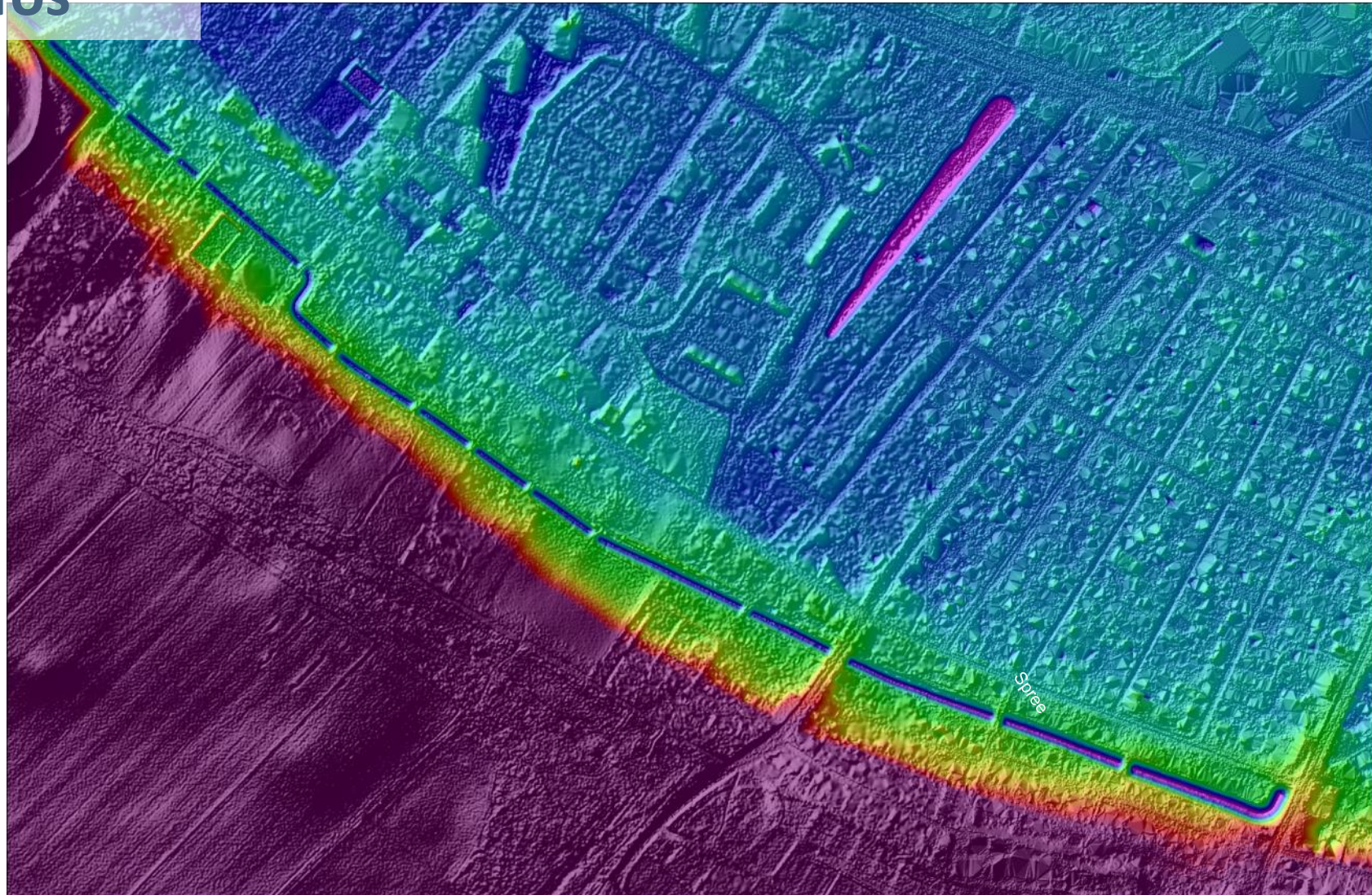




Gebietsinfos

Quelle: Geoportal Berlin / ATKIS® DGM - Digitales Geländemodell

DGM1

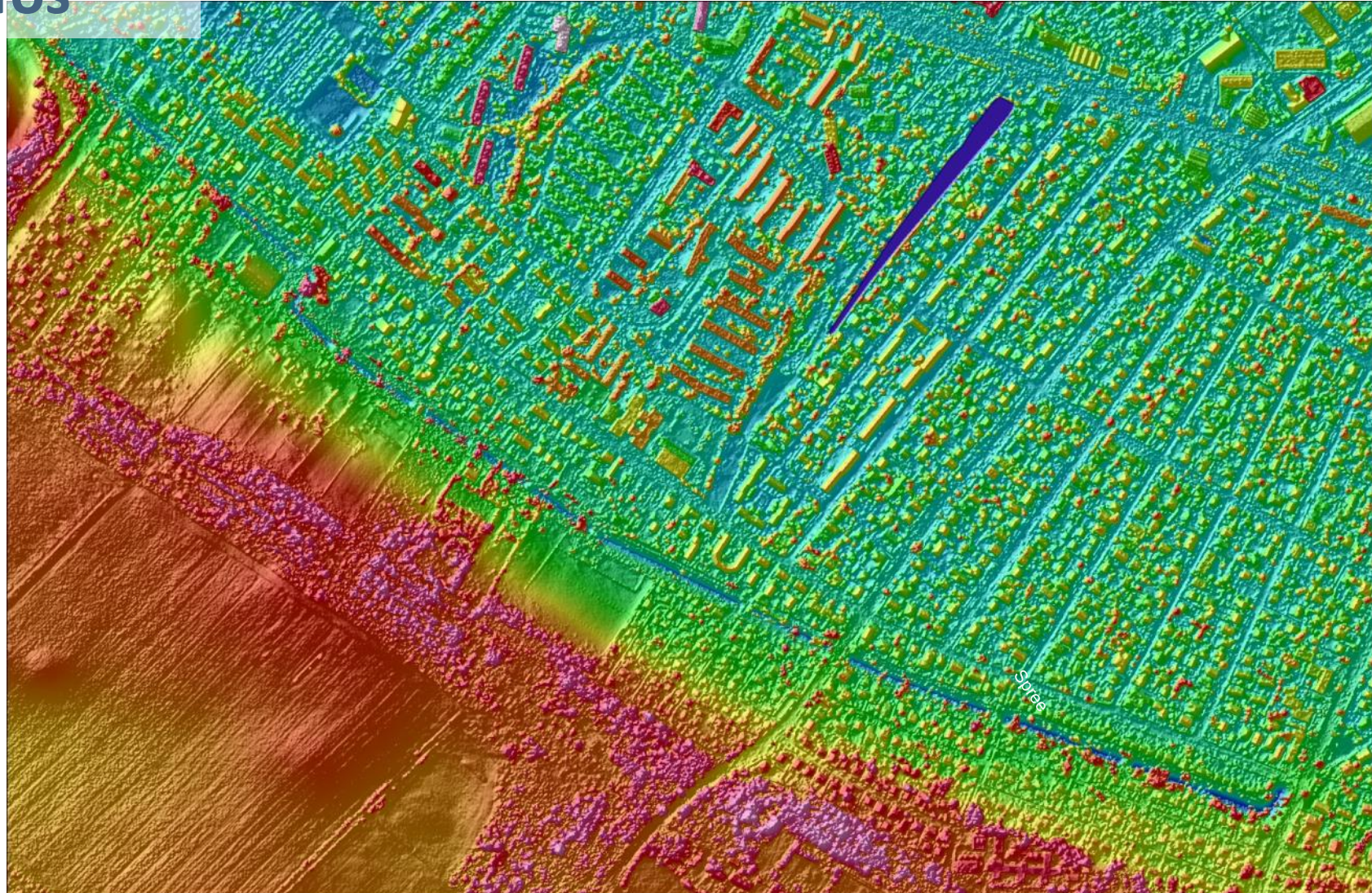




Gebietsinfos

Quelle: Geoportal Berlin / ATKIS® DGM - Digitales Geländemodell

DGM1

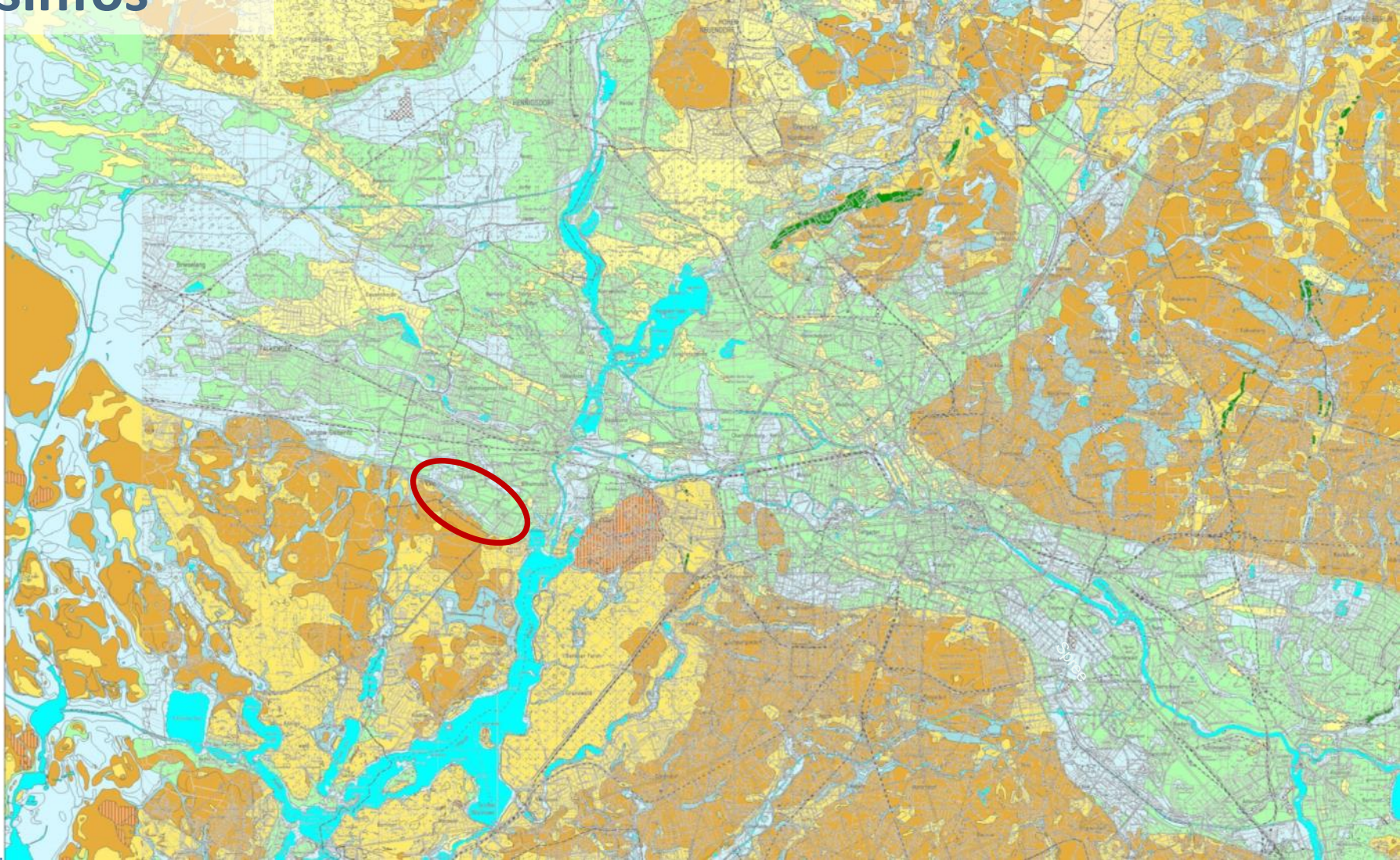




Gebietsinfos

Quelle: Geoportal Berlin / ATKIS® DGM - Digitales Geländemodell

DGM1



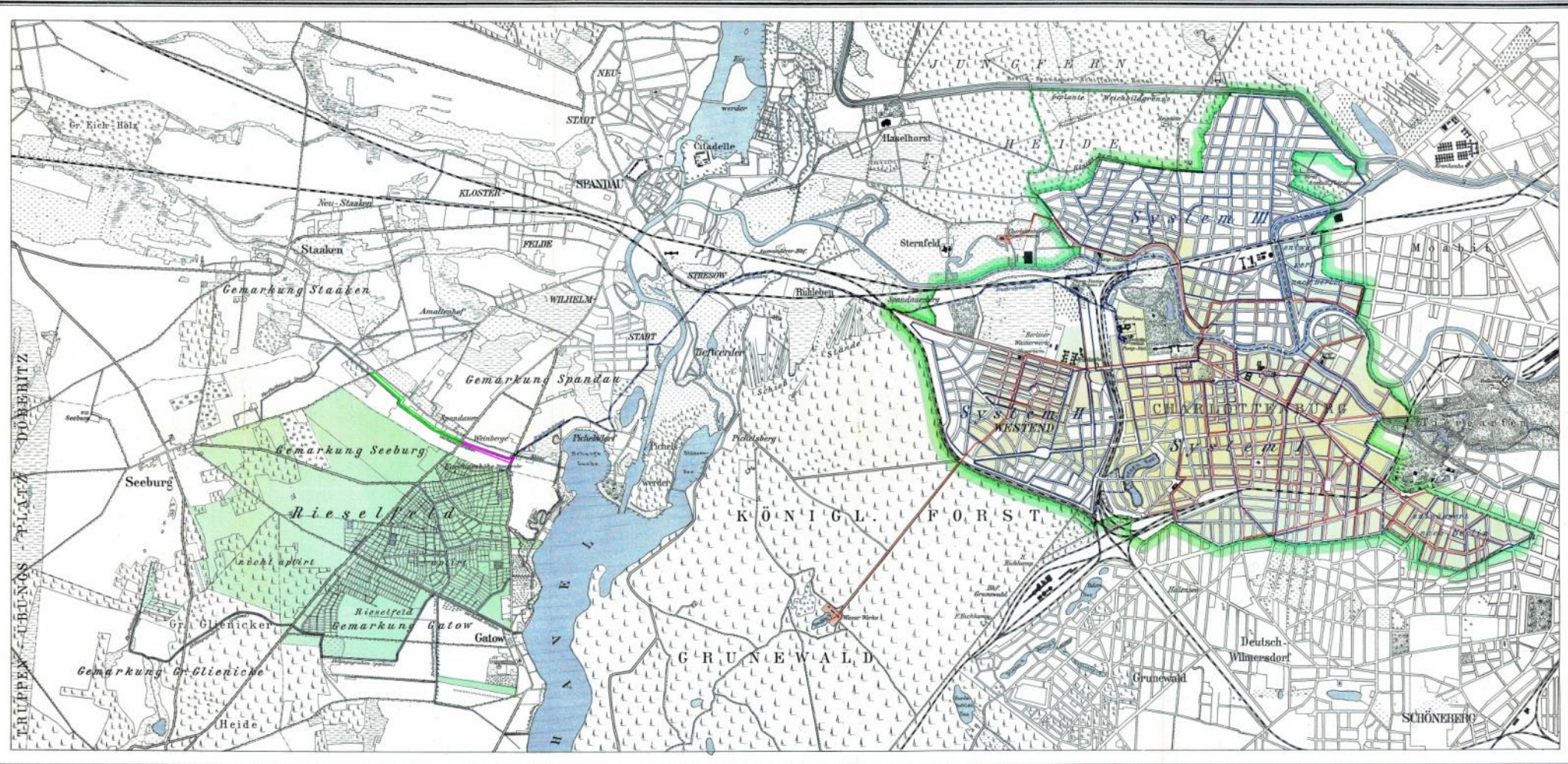


Gebietsinfos - Historie

Quelle: Stadtverwaltung Charlottenburg unter Aufsicht des städtischen Vermessungs-Inspectors Wick, Geschichte der Stadt Charlottenburg, Hrsg. Wilhelm Gundlach, Berlin 1905

Die Entwässerung und Bewässerung Charlottenburgs.

Beilage XXXII.



Gründlach, Geographische Charlottenburg I.

Ungefähres Maßstab 1:25000.

Verlag von Julius Springer in Berlin.

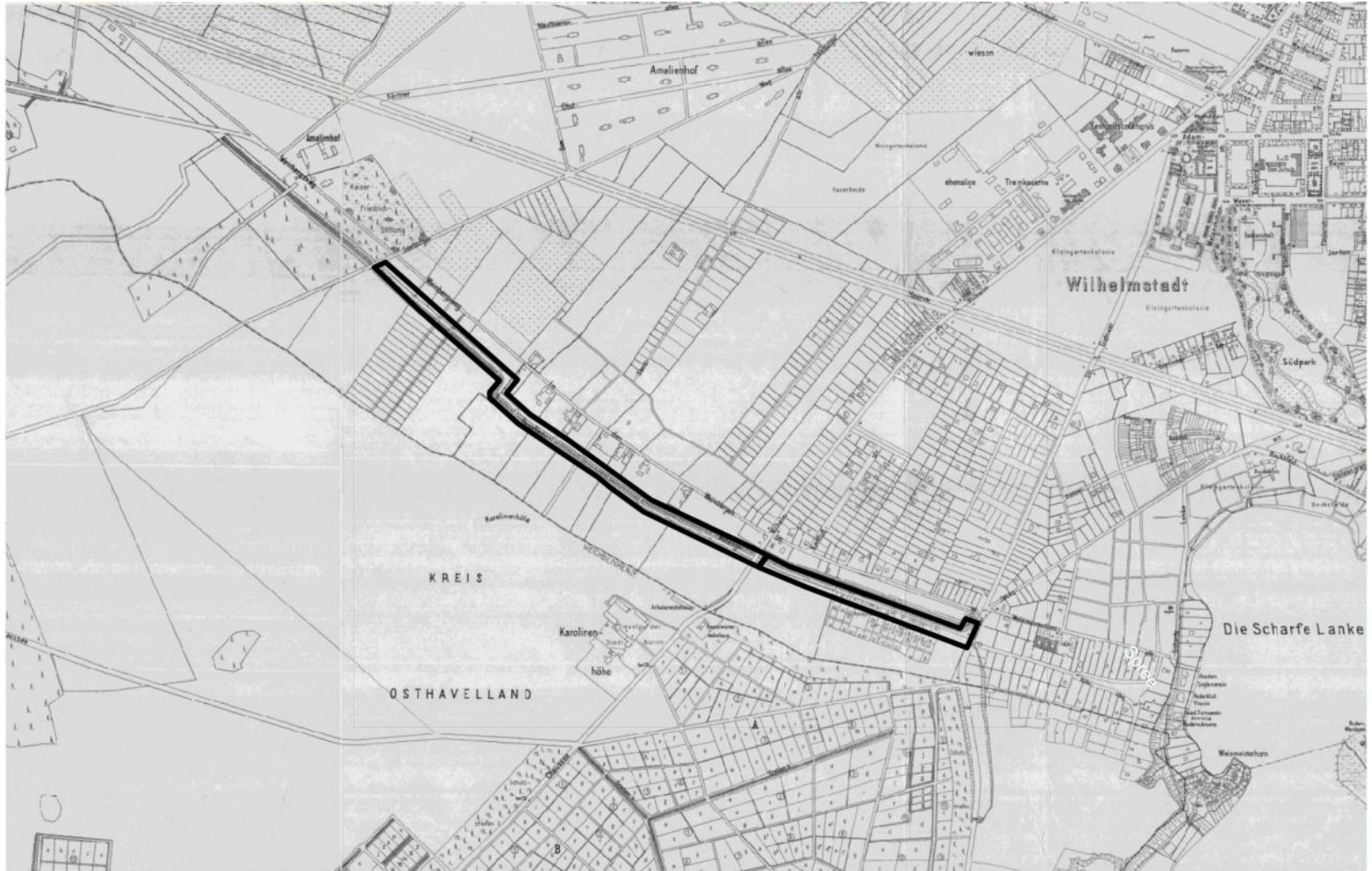
Farben - Erklärung.		Bewässerung:	
	Entwässerung:		Bewässerung:
	Kanal		Bewässerung
	Bewässerung		Bewässerung
	Bewässerung		Bewässerung
	Bewässerung		Bewässerung

Die Stadtgemeinde Charlottenburg gehörige Flächen des Rieselfeldes
 Gebiete in denen die Entwässerungsarbeiten bereits vorliegt sind bzw in nächster Zeit vorliegt werden
 nicht vorliegt

Gebietsinfos - Historie

Quelle: HistoMap Berlin Senatsverwaltung für Stadtentwicklung und Umwelt, GeodatenService Landesarchiv Berlin, Kartenabt., Allg. Kartensammlung

1928





Gebietsinfos - Historie

Quelle: HistoMap Berlin Senatsverwaltung für Stadtentwicklung und Umwelt, GeodatenService Landesarchiv Berlin, Kartenabt., Allg. Kartensammlung

1941



Gebietsinfos - Historie

Quelle: HistoMap Berlin Senatsverwaltung für Stadtentwicklung und Umwelt, GeodatenService Landesarchiv Berlin, Kartenabt., Allg. Kartensammlung

1949





Gebietsinfos - Historie

Quelle: HistoMap Berlin Senatsverwaltung für Stadtentwicklung und Umwelt, Geodatenservice Landesarchiv Berlin, Kartenabt., Allg. Kartensammlung

1974-77



Gebietsinfos

Flächennutzungsplan - FNP

Quelle: Geoportal Berlin / FNP (Flächennutzungsplan Berlin), aktuelle Arbeitskarte



Baufläche

- Wohnbaufläche, W1 (GFZ über 1,5)
- Wohnbaufläche, W2 (GFZ bis 1,5)
- Wohnbaufläche, W3 (GFZ bis 0,8)
- Wohnbaufläche, W4 (GFZ bis 0,4)

Gemeinbedarfsflächen

- Gemeinbedarfsfläche / Gemeinbedarfsfläche mit hohem Grünanteil
- Schule

Nutzungsbeschränkungen zum Schutz der Umwelt (Darstellungen(D), nachrichtliche Übernahmen(N) und Kennzeichnungen(K))

- Schadstoffbelastete Böden(K)

Ver- und Entsorgungsanlagen

- Fläche mit landwirtschaftlicher Nutzung
- Abfall, Abwasser

Verkehr

- Übergeordnete Hauptverkehrsstraße
- Trassenfreihaltung
- Tunnellage
- U-, S-, R-Bahn; Bahnhof ober-/unterirdisch

Freiflächen, Wasserflächen

- Grünfläche
- Parkanlage
- Kleingarten
- Landwirtschaftsfläche

- FFH-* /Landschaftsschutz-/Naturschutzgebiet(N)
* Flora-, Fauna-, Habitat einschli. Vogelschutz

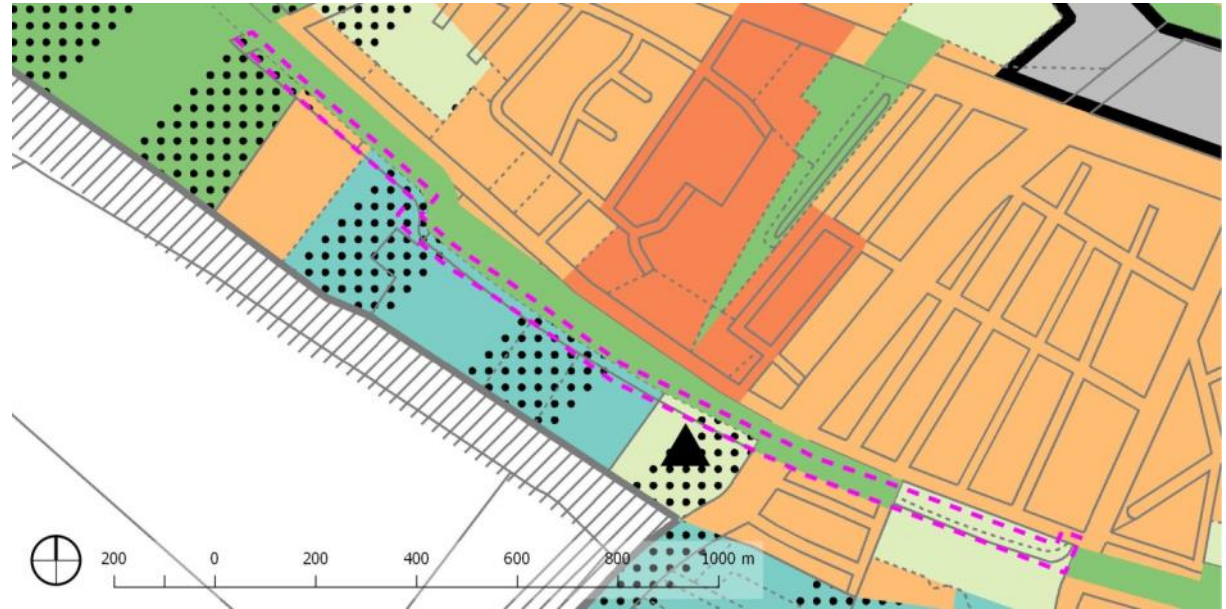
- Landschaftliche Prägung von Wohnbauflächen(D)

Gebietsinfos

Landschaftsprogramm - Lapro

- Teilplan Erholung und Freirumnutzung

Quelle: SenUVK LaPro Erholung und Freiraumnutzung



Bebaute Bereiche

Wohnquartiere nach Dringlichkeitsstufen zur Verbesserung der Freiraumversorgung

I	Versorgung mit öffentlichen Freiflächen: Anforderungen an den öffentlichen Freiraum: Privater/ halböffentlicher Freiraum: Umfangreiche Sofortmaßnahmen in öffentlichen, halböffentlichen und privaten Freiräumen	nicht/unterversorgt sehr hoch minimal
II	Versorgung mit öffentlichen Freiflächen: Anforderungen an den öffentlichen Freiraum: Privater/ halböffentlicher Freiraum: Umfangreiche Sofortmaßnahmen in öffentlichen und halböffentlichen Freiräumen; langfristige Maßnahmen in privaten Freiräumen:	nicht/unterversorgt hoch minimal–durchschnittlich
III	Versorgung mit öffentlichen Freiflächen: Anforderungen an den öffentlichen Freiraum: Privater/ halböffentlicher Freiraum: Maßnahmen in öffentlichen und halböffentlichen Freiräumen:	nicht/unterversorgt durchschnittlich minimal–durchschnittlich
IV	Versorgung mit öffentlichen Freiflächen: Anforderungen an den öffentlichen Freiraum: Privater/ halböffentlicher Freiraum: Sicherung und Verbesserung vorhandener Freiräume:	nicht versorgt–versorgt sehr hoch–niedrig minimal–hoher privater Freiraum

Freiräume

- Feldflur/ Wiese
- Grünfläche/ Parkanlage
- Verbesserung und Neuanlage eines Grünzuges unter Einbeziehung von Parkanlagen, Kleingärten und Friedhöfen; Minderung der Barrierewirkung von Straßen und Bahnanlagen
- Kleingarten
- Erstellung von Entwicklungskonzepten für Kleingartenanlagen
- Naherholungsgebiet von gesamtstädtischer Bedeutung/ Regionalpark

Gebietsinfos

Landschaftsprogramm - Lapro

- Teilplan Biotop- und Artenschutz

Quelle: SenUVK LaPro Biotop- und Artenschutz



Biotopentwicklungsräume

Siedlungsgeprägte Räume

Obstbaumsiedlungsbereich

Landschaftsräume

Kulturlandschaftlich geprägter Raum

Natura 2000-Gebiete/ Schutzgebiete/ Schutzwürdige Gebiete Biotopverbund

Pflege/ Entwicklung von vorhandenen und geplanten Landschaftsschutzgebieten und geschützten Landschaftsbestandteilen

Pflege/ Entwicklung von sonstigen Eignungsflächen für den Biotopverbund

Biotopvernetzung

Pflege/ Entwicklung flächiger und linearer, für die biologische Vielfalt bedeutsamer Vernetzungen für Arten der Gewässer, Gewässerränder, Uferbereiche und Böschungen an Gewässern



Gebietsinfos

Schutzgebiete

Quelle: Geoportal Berlin





Gebietsinfos

Öffentliche Grün- und Freiflächen

Quelle: Geoportal Berlin / Grünanlagenbestand Berlin (einschließlich der öffentlichen Spielplätze)

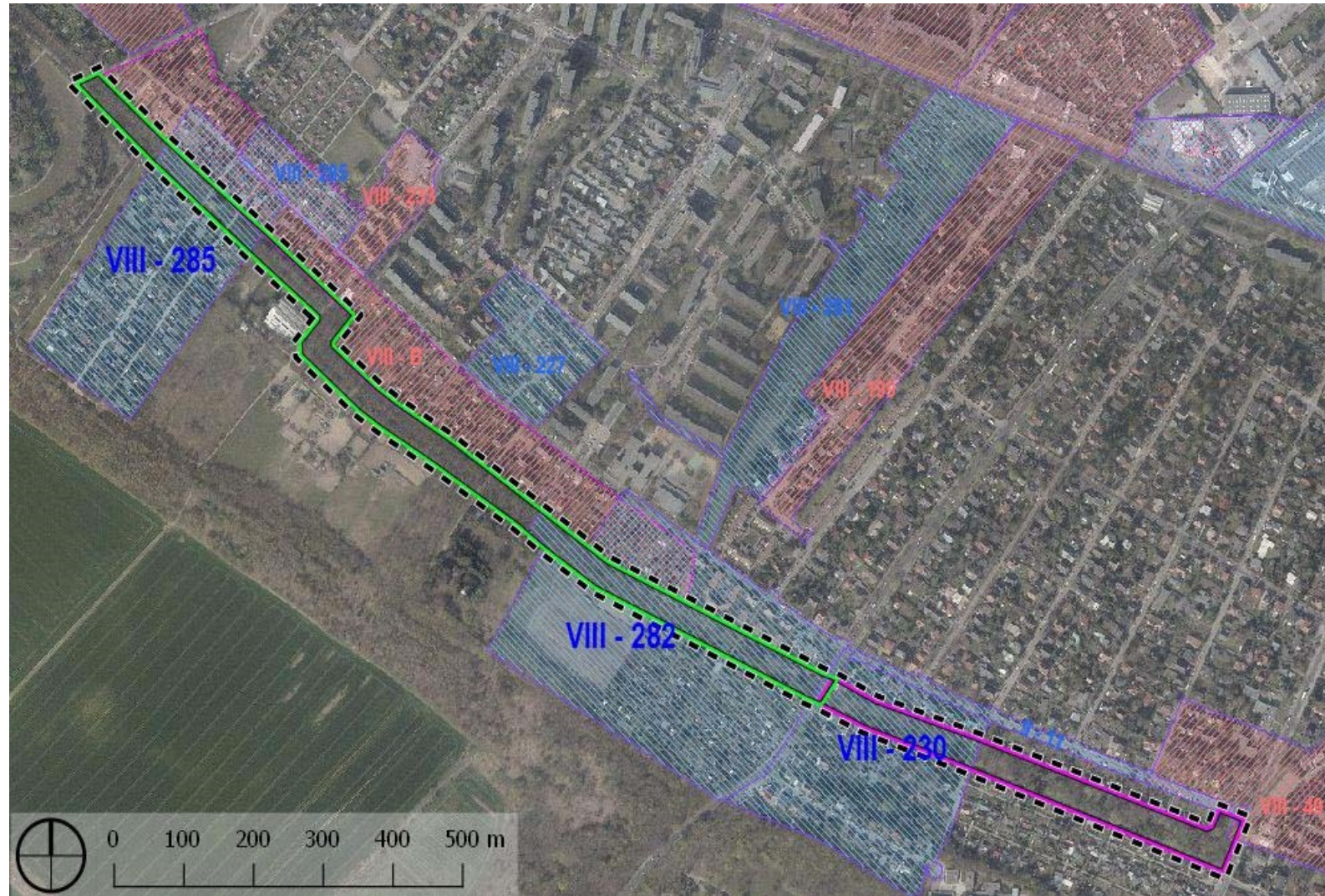




Gebietsinfos

Bebauungspläne

Quelle: Geoportal Berlin / Bebauungspläne, vorhabenbezogene Bebauungspläne (Geltungsbereiche)

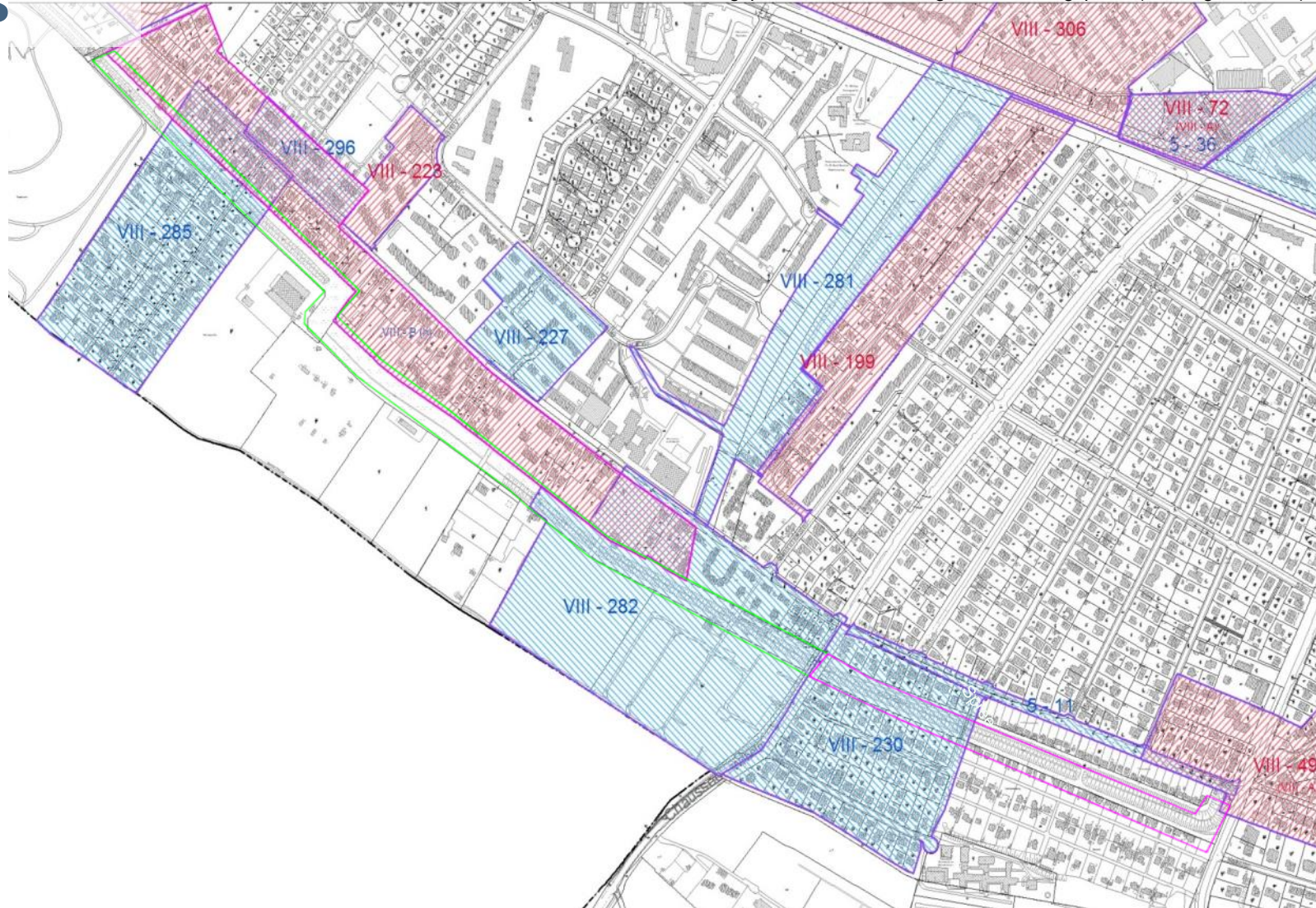




Gebietsinfos

Bebauungspläne

Quelle: Geoportal Berlin / Bebauungspläne, vorhabenbezogene Bebauungspläne (Geltungsbereiche)





Gebietsinfos

Baunutzungsplan
1960

Quelle: Geoportal Berlin / Baunutzungsplan 1960





Gebietsinfos

20 Grüne Hauptwege

Quelle: Geoportal Berlin / 20 Grüne Hauptwege - Wanderkarte



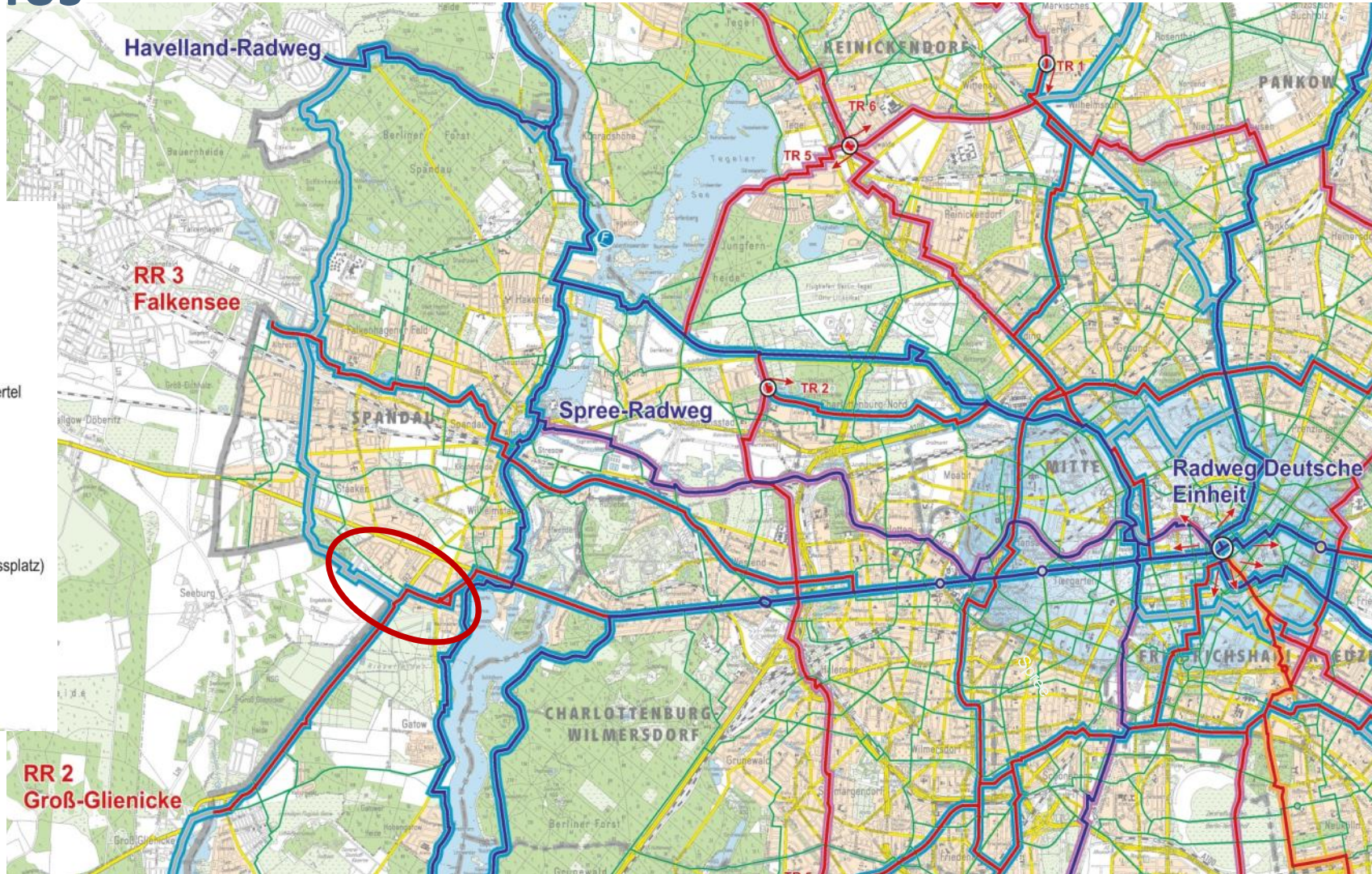


Gebietsinfos

Fahrradweg-
weisung
Stand: 2018

Quelle: Senatsverwaltung für Umwelt, Klimaschutz und Verkehr

-  Fahrradhauptrouten
-  Radfernwege
-  Berliner Mauerweg
Sonderweg mit Wanderweg-Beschilderung,
Rad fahren erlaubt
-  Ergänzungsrouten
-  Fahrradfreundliches Regierungsviertel
-  Beschilderung bis Ende 2017
-  Beschilderung bis Ende 2018
-  Beschilderung nach 2018
-  RR Radialrouten (beginnen am Schlossplatz)
-  TR Tangentialrouten
-  Beginn/Ende der Routen
-  Routenverlauf
-  Fähre

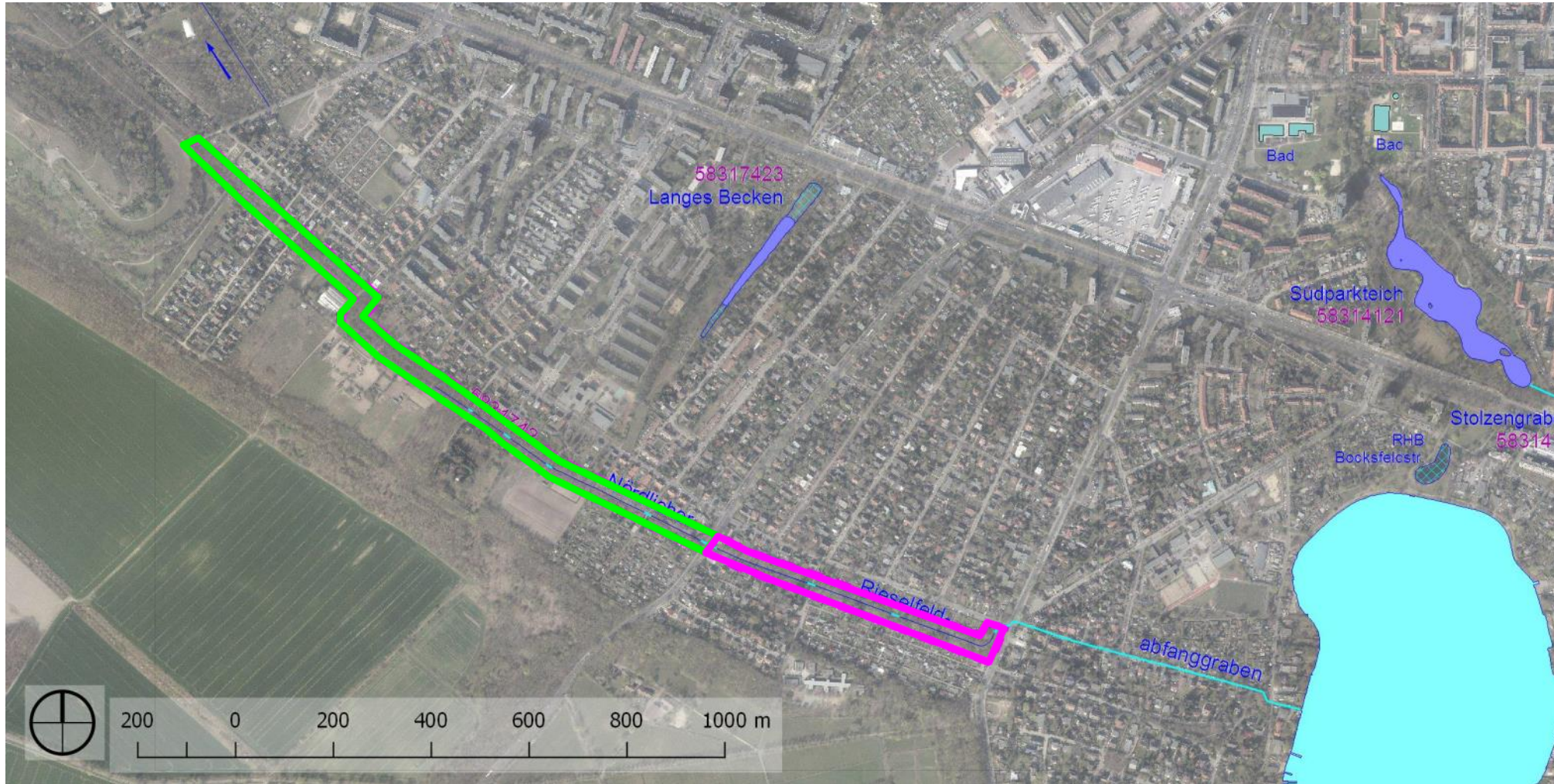




Gebietsinfos

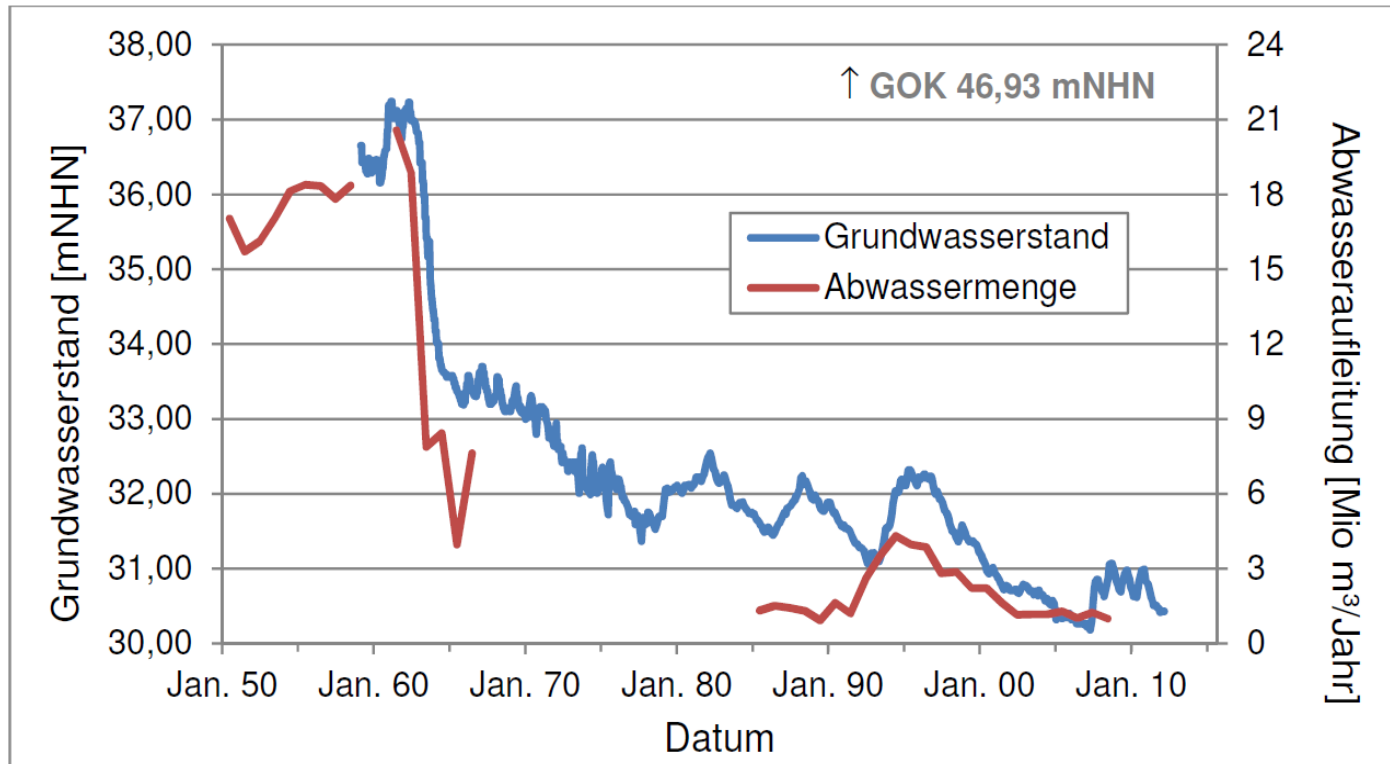
Gewässerkarte

Quelle: Geoportal Berlin / Gewässerkarte



Gebietsinfos

Pegel 1665 (Potsdamer Chaussee / Str. 265)



Korrelation zwischen dem Grundwasserstand und der Abwasseraufleitung. Quelle: p2m 2014, Abb. 8, S. 38

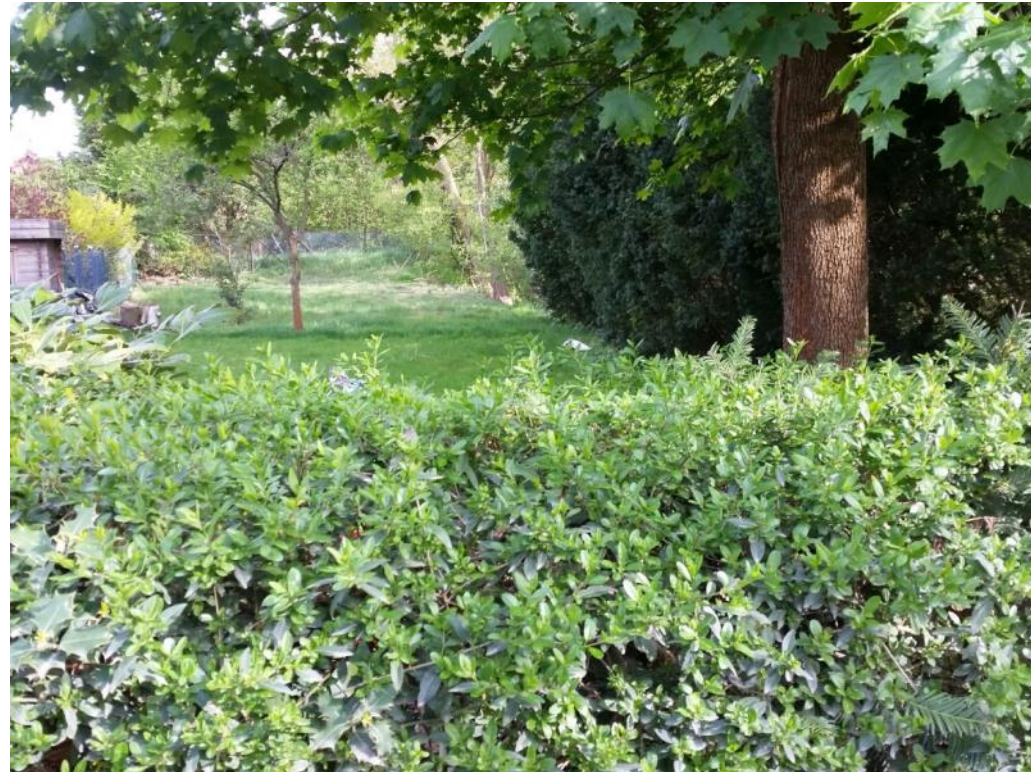


Gebietsinfos





Gebietsinfos





Gebietsinfos





Gebietsinfos





Gebietsinfos





Gebietsinfos





Gebietsinfos





Gebietsinfos





Gebietsinfos





Gebietsinfos





Gebietsinfos





Gebietsinfos





Gebietsinfos





Gebietsinfos





Gebietsinfos





Arbeitsstand

PLANUNGSGRUPPE CASSENS + SIEWERT

- Geodaten zusammenstellen und aufbereiten
- Vorliegende Gutachten, Daten Geoportal-Berlin auswerten
- Biotoptypenkartierung erfolgt
- Projektkoordination

Nächste Schritte:

- Aufbereiten der Ergebnisse (s.o.) in Text und Karten
- Baumerfassung und Bewertung (sobald Vermessung vollständig vorliegt)
- Auswerten der öffentlichen Informationsveranstaltung



Arbeitsstand

Ökoplan – Institut für ökologische Planungshilfe (Fauna)

Arbeitsstand:

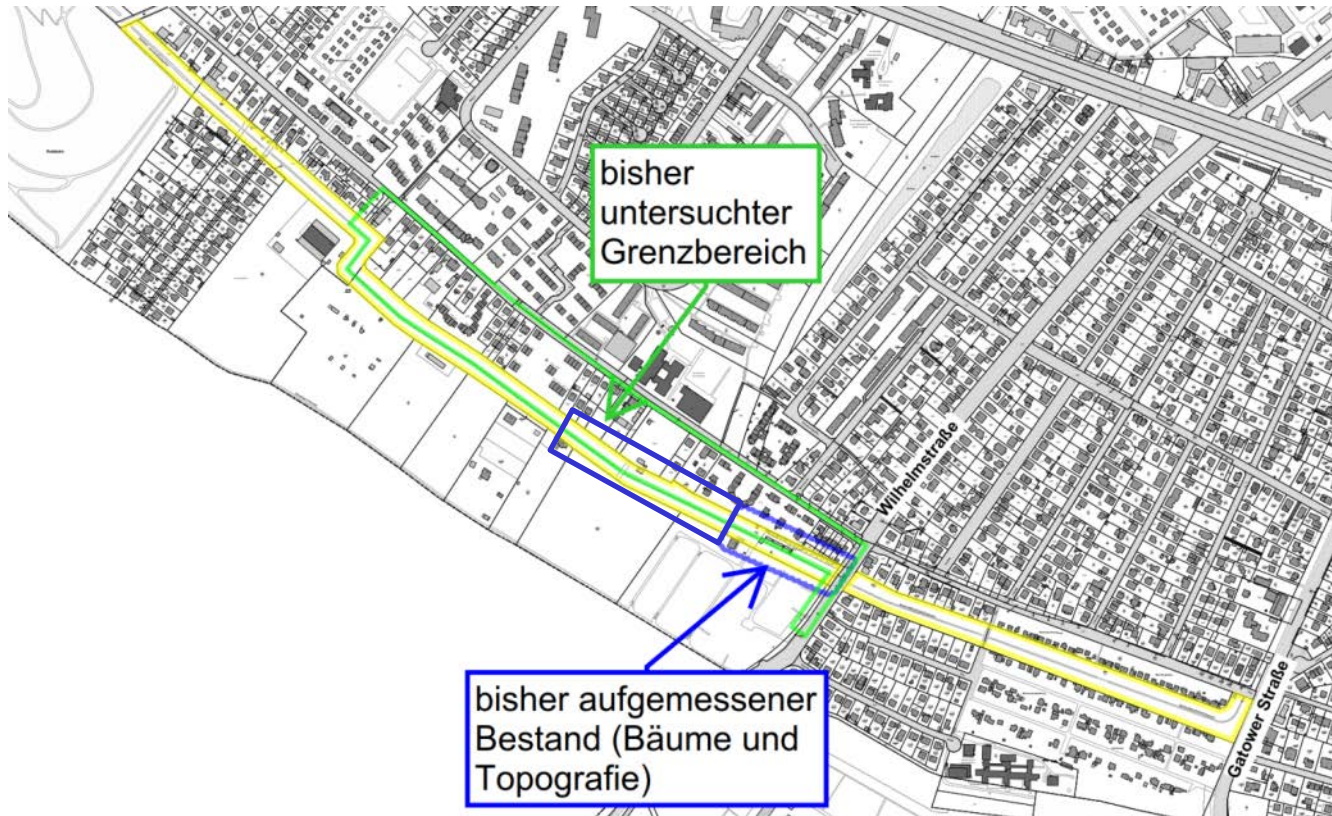
- Gelände-Arbeiten sind noch nicht abgeschlossen
- Potentialanalyse zu Vögeln, Amphibien, Reptilien, Insekten weitestgehend fertig gestellt

Nächste Schritte:

- Gelände-Arbeiten abschließen (Baum-Strukturkartierung)
- Ausarbeitung der faunistischen Potentialanalyse hinsichtlich Vorkommen besonders geschützter Arten (Vögel, Fledermäuse, Amphibien, Reptilien, Insekten)
- Darstellung der potentiellen Habitataignung in Text und Karten

Arbeitsstand

ÖbVI Zoll: Stand Vermessungen



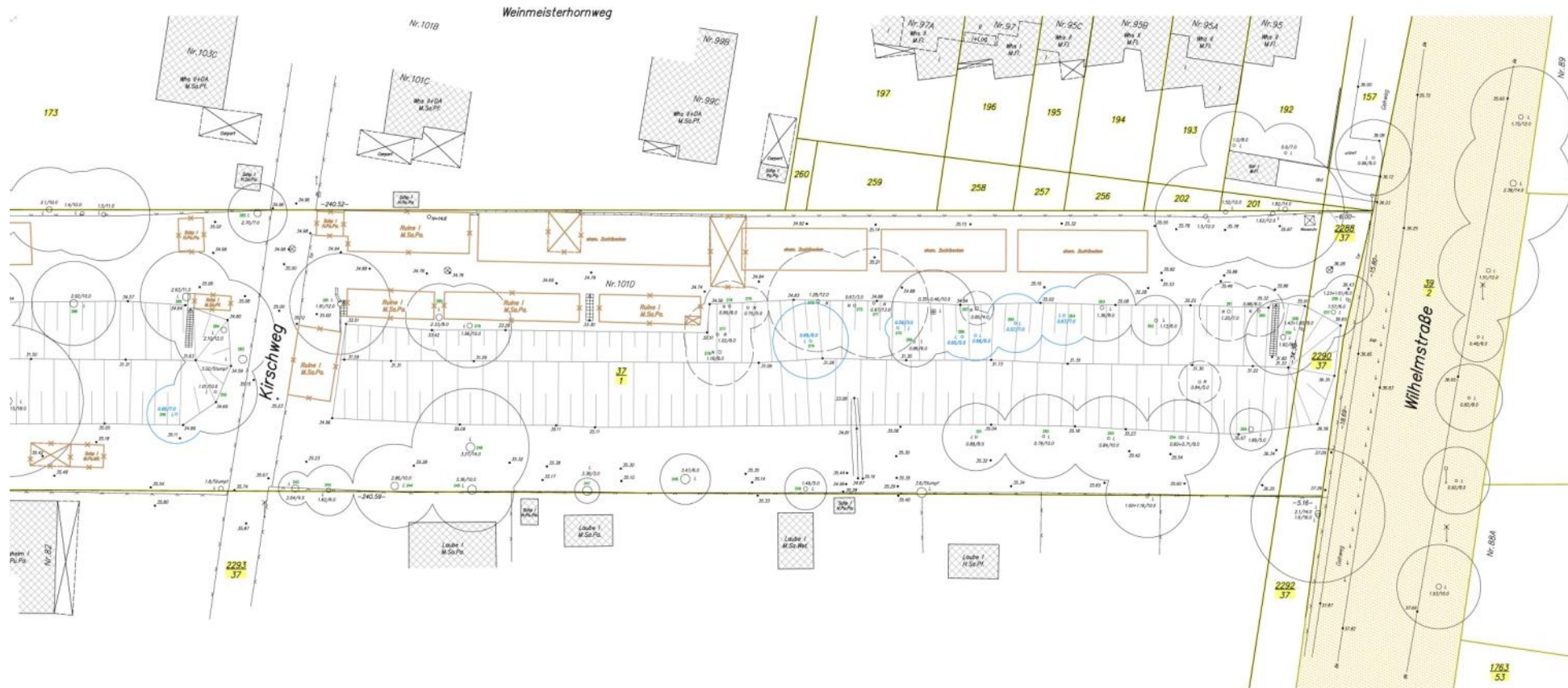
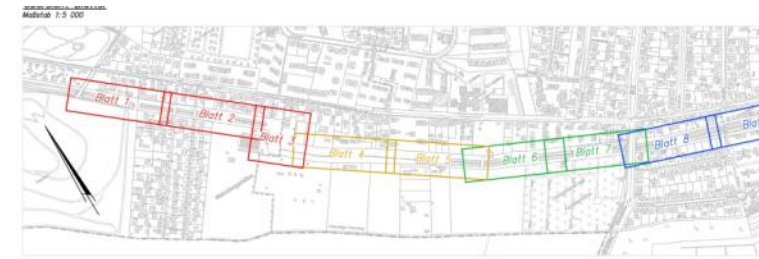
- Aufmaß vorhandene Grenzsituationen im bisher untersuchten Bereich
- Bisheriger Stand Aufmaß Baumbestand und Topografie
- Grenzsituation „Forellenhof“ in Auswertung



Arbeitsstand

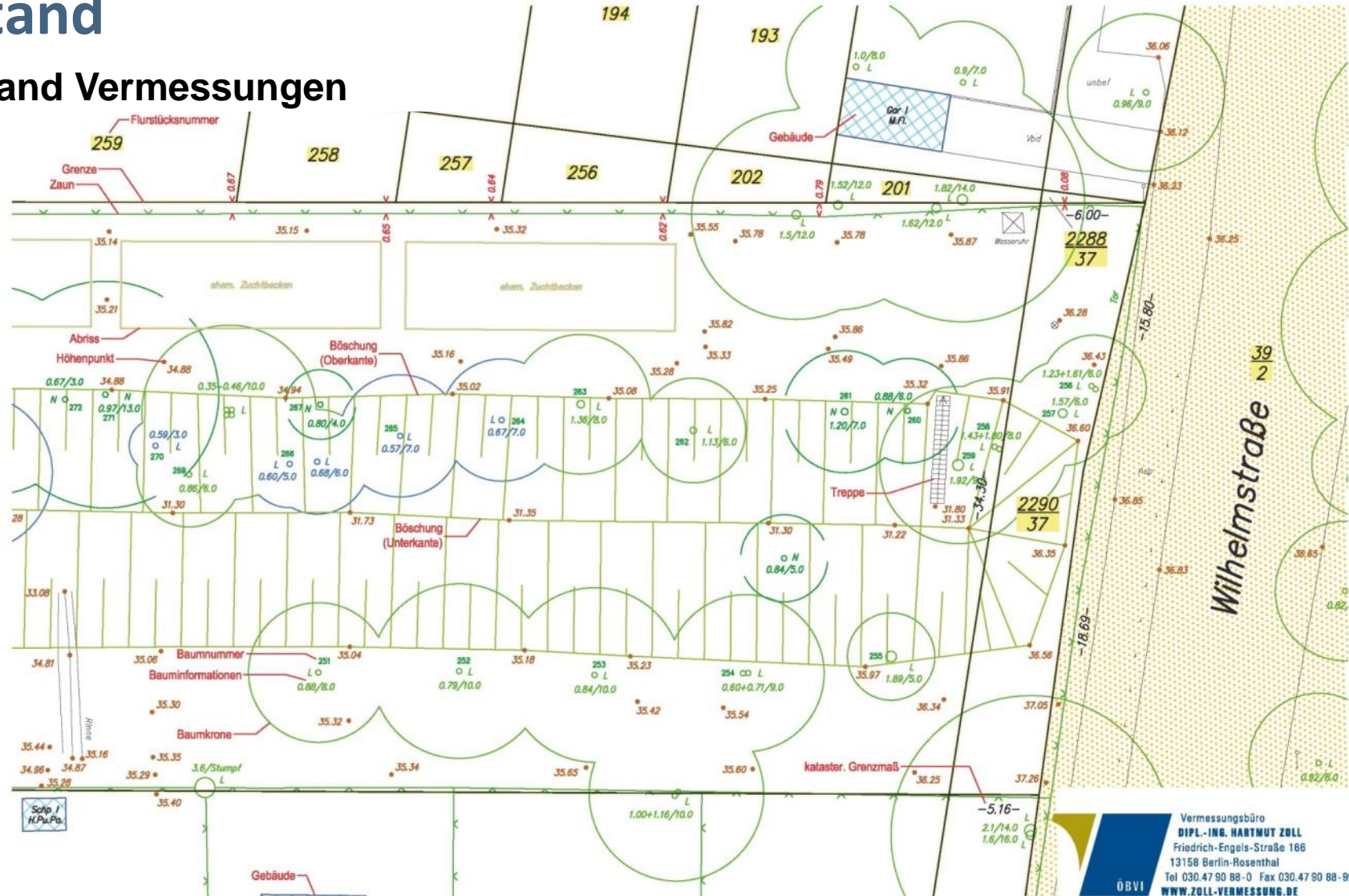
ÖbVI Zoll: Stand Vermessungen

Flurstück	Grundbuch Bl. (Sheet)	Fläche m²	Eigentümer
202	13561 (3)	338	Altfors, Parisek
256	13562 (3)	37	Prof. Dr. Eckhard Taghizadeh, Eckhard
257	13563 (3)	30	Prof. Dr. Johannes geb. Hüner
258	13564 (3)	53	StB. Erik geb. Hirschberg
259	13565 (3)	114	StB. Wolfgang
260	25727 (1)	21	Stadtrat, Stephan
	25727 (1)		Evangelische Kirchengemeinde St. Nikolai
	27098 (1)		Wohnungs-/Teilerbsrecht
	27097 (1)		
436	17172 (3)	1.054	Arca's GmbH & Co. Baatz KG
1763/53	23277 (1)	736	Stadtwitz, Sören
			Stadtwitz, Gerrit
1764/53	23825 (1)	765	Wohnungs-/Teilerbsrecht
2700/53	25016 (1)	7.353	Land Berlin
2262/57	17582 (3)	1.709	Ev. St. Nikolai-Kirchengemeinde Spandau
2261/57	17583 (3)	40.281	Ev. St. Nikolai-Kirchengemeinde Spandau



Arbeitsstand

ÖbVI Zoll: Stand Vermessungen





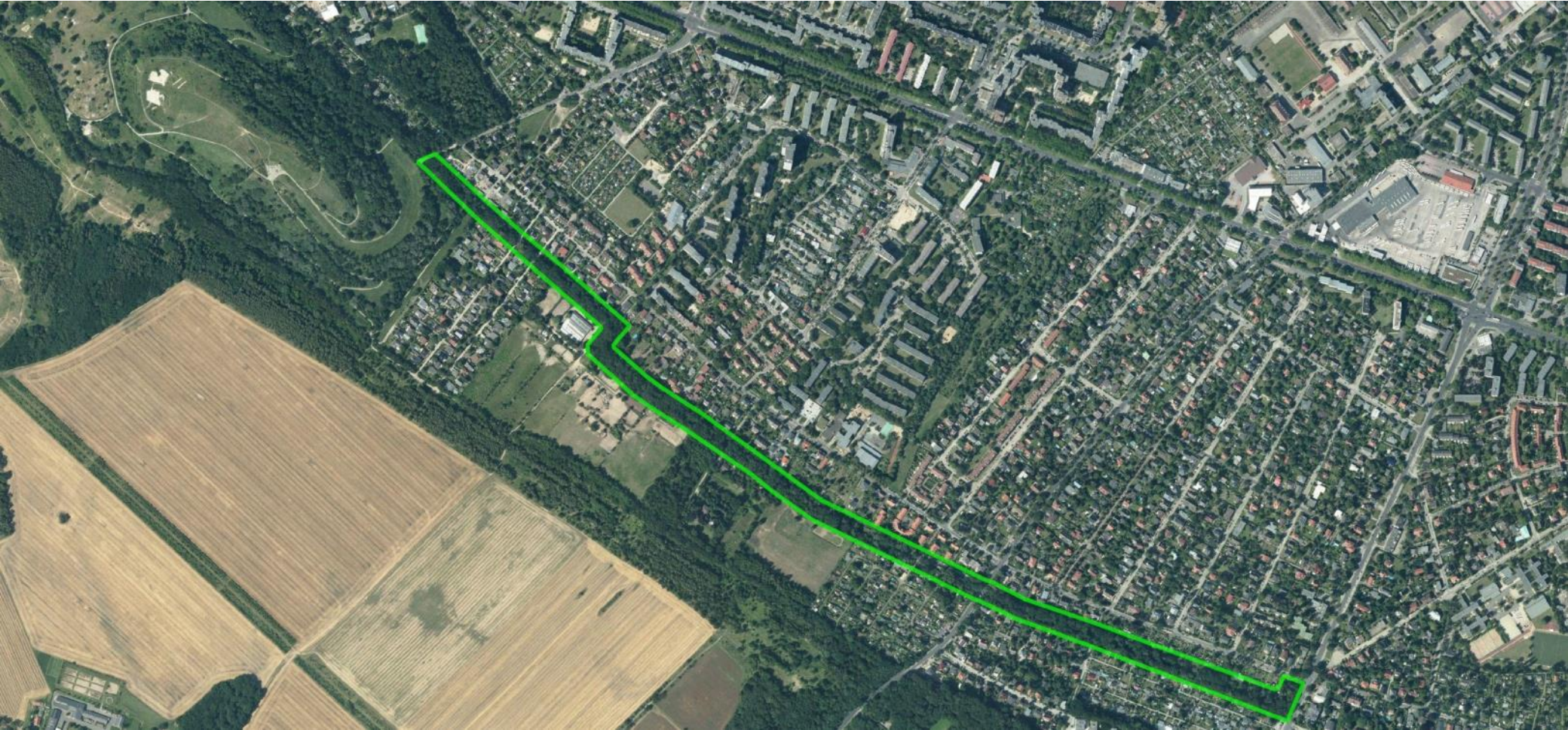
Ausblick, weitere Schritte

- Arbeits- und Zwischenergebnisse werden schrittweise ergänzt und dokumentiert
- Zwischenergebnisse werden der Verwaltung und der interessierten Öffentlichkeit vorgestellt und diskutiert
- Daraus entwickelte Vorschläge werden der Öffentlichkeit vorgestellt (Frühsommer 2020)
- Abschluss der Machbarkeitsstudie voraussichtlich Sommer 2020

Spree



Vielen Dank.





Bildung eines Beteiligungsgremiums

Das Gremium

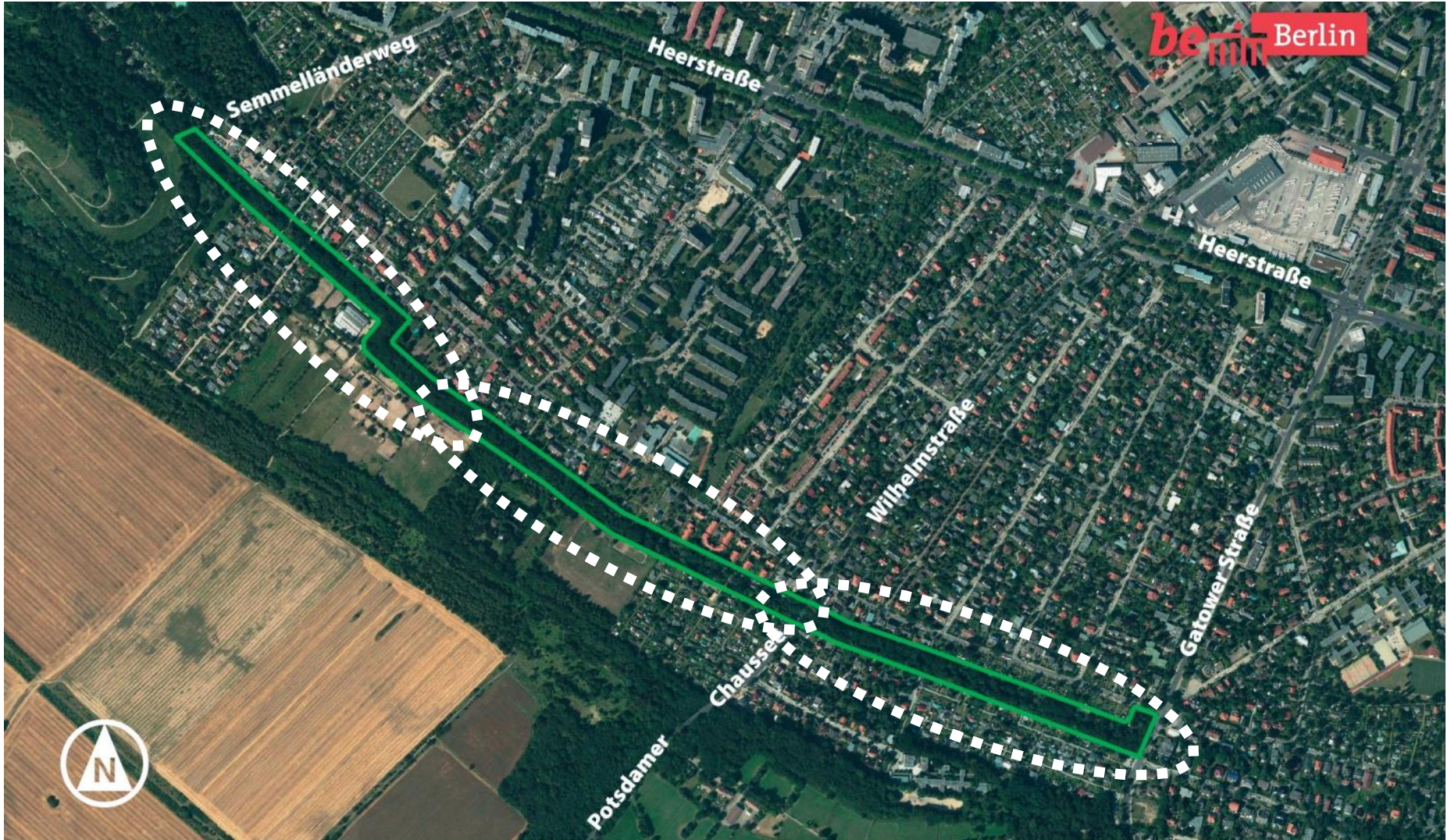
- setzt sich im Gespräch mit Fachverbänden intensiver mit der Machbarkeitsstudie auseinander
- erhält Informationen aus erster Hand
- gibt Anregungen für die Bearbeitung der Machbarkeitsstudie
- arbeitet im Workshop-Verfahren mit den Fachleuten zusammen

Geplant sind **drei Sitzungen** im ersten Halbjahr 2020. Ziel ist es, einen Bürgerkatalog zusammenzustellen.

Wir hoffen, Sie als Vor-Ort-Expert*innen für eine Mitwirkung zu begeistern.

Ihr Ansprechpartner:

Nicolaus Fromlowitz, Fromlowitz+Schilling, Tel. 030-82309888, fromlowitz@fromlowitz-schilling.de





Vielen Dank.

