





**Inhalte:**

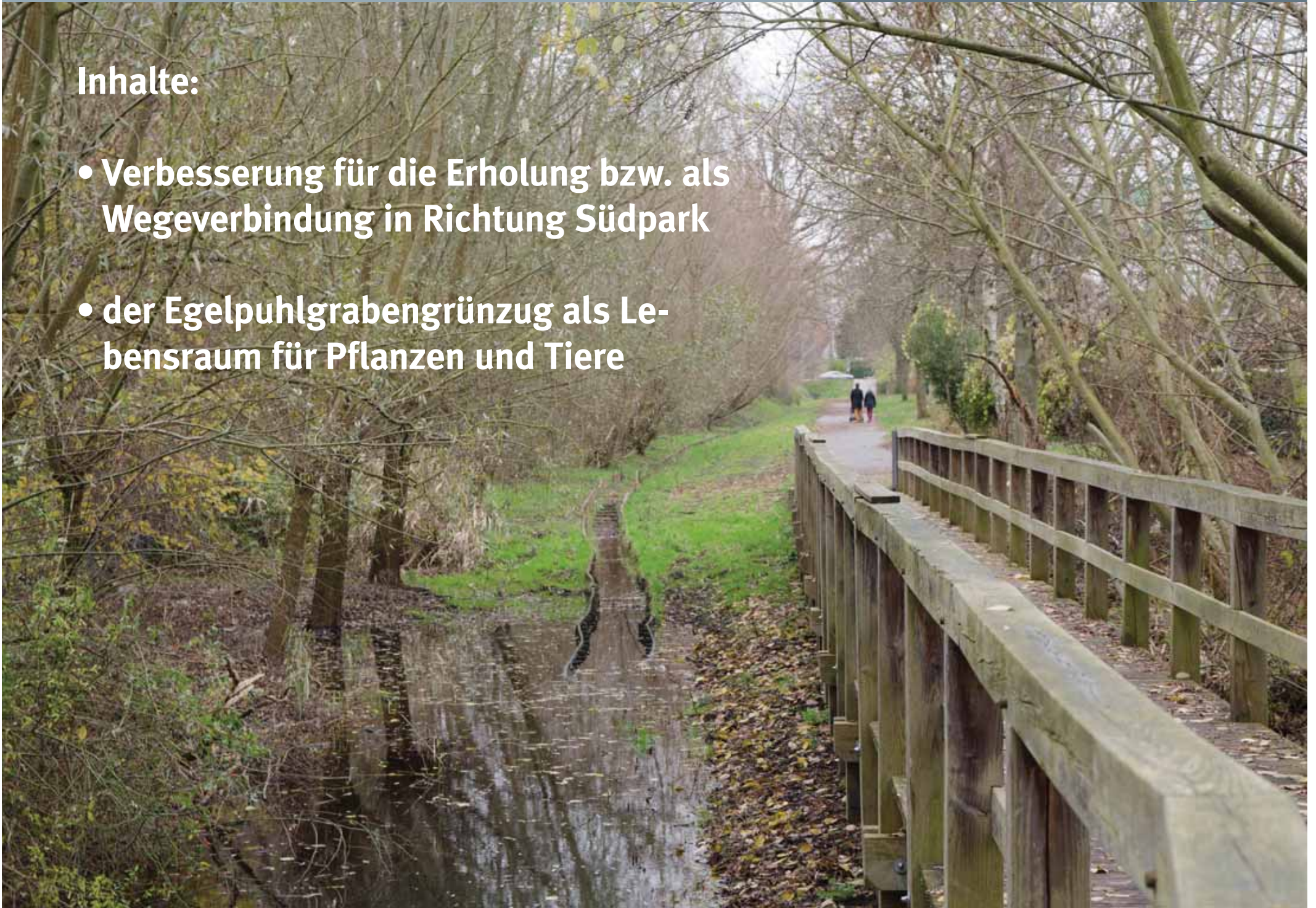
- **Verbesserung für die Erholung bzw. als Wegeverbindung in Richtung Südpark**





**Inhalte:**

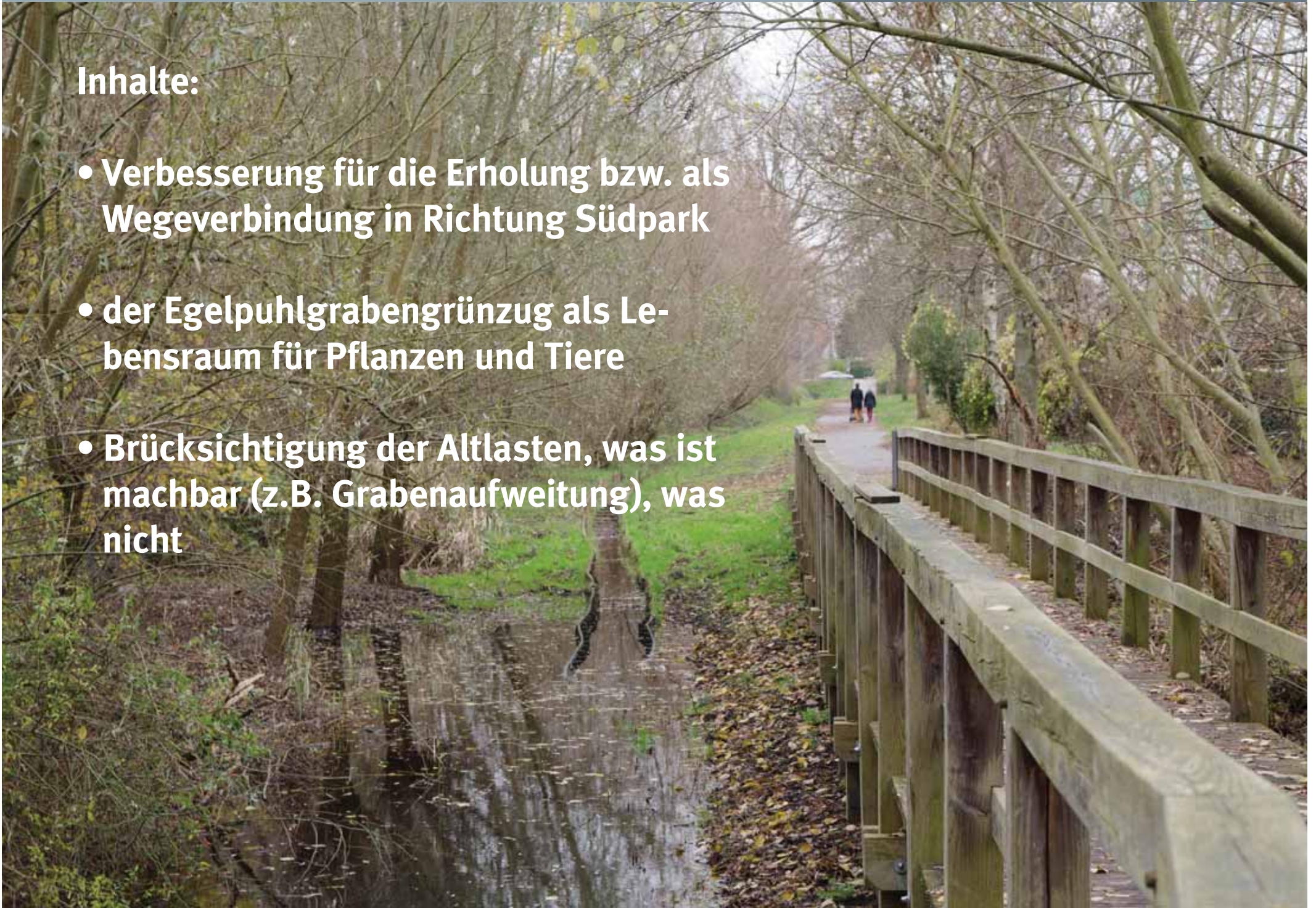
- **Verbesserung für die Erholung bzw. als Wegeverbindung in Richtung Südpark**
- **der Egelpfuhlgrabengrünzug als Lebensraum für Pflanzen und Tiere**





## Inhalte:

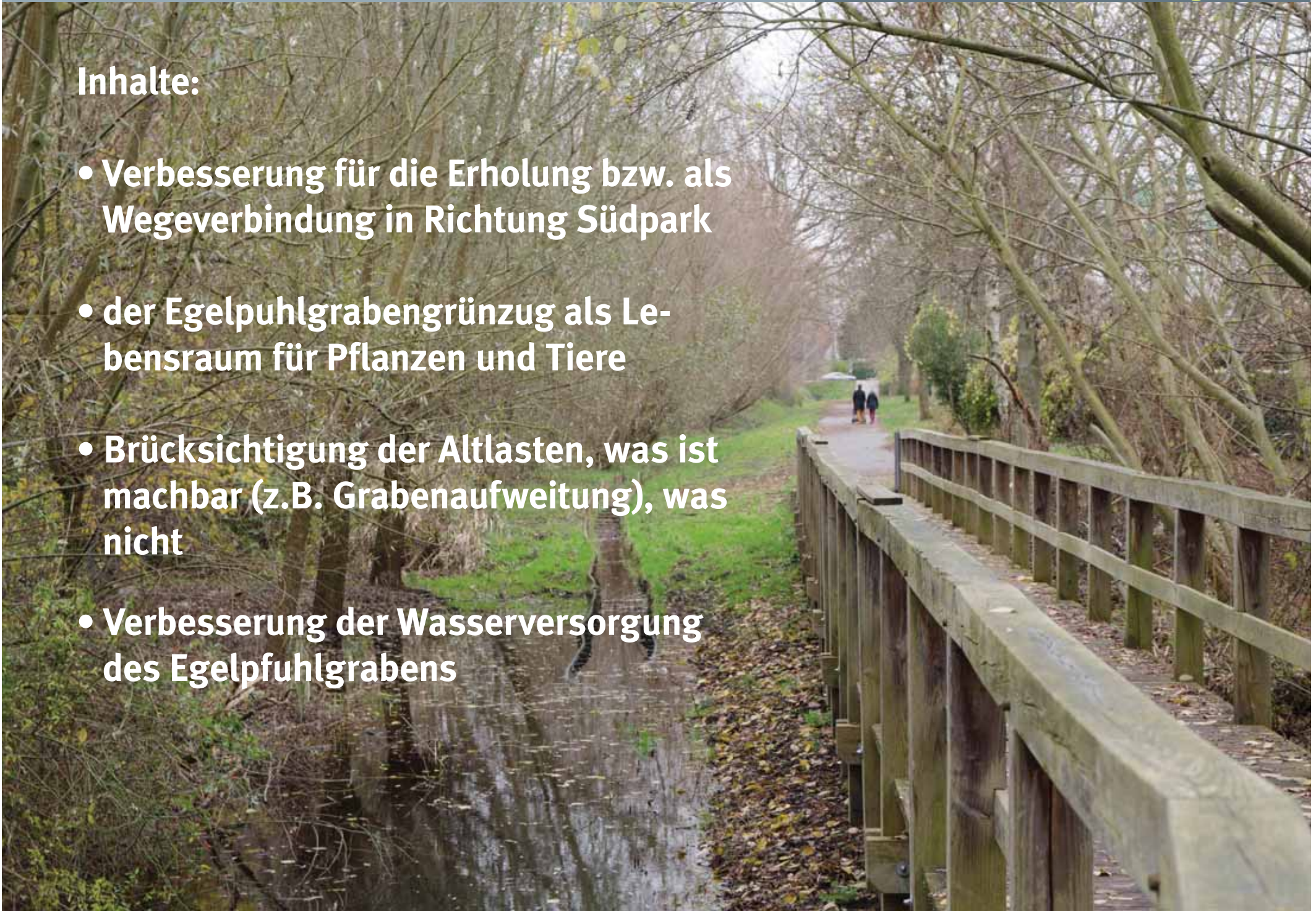
- Verbesserung für die Erholung bzw. als Wegeverbindung in Richtung Südpark
- der Egelpfuhlgrabengrünzug als Lebensraum für Pflanzen und Tiere
- Berücksichtigung der Altlasten, was ist machbar (z.B. Grabenaufweitung), was nicht



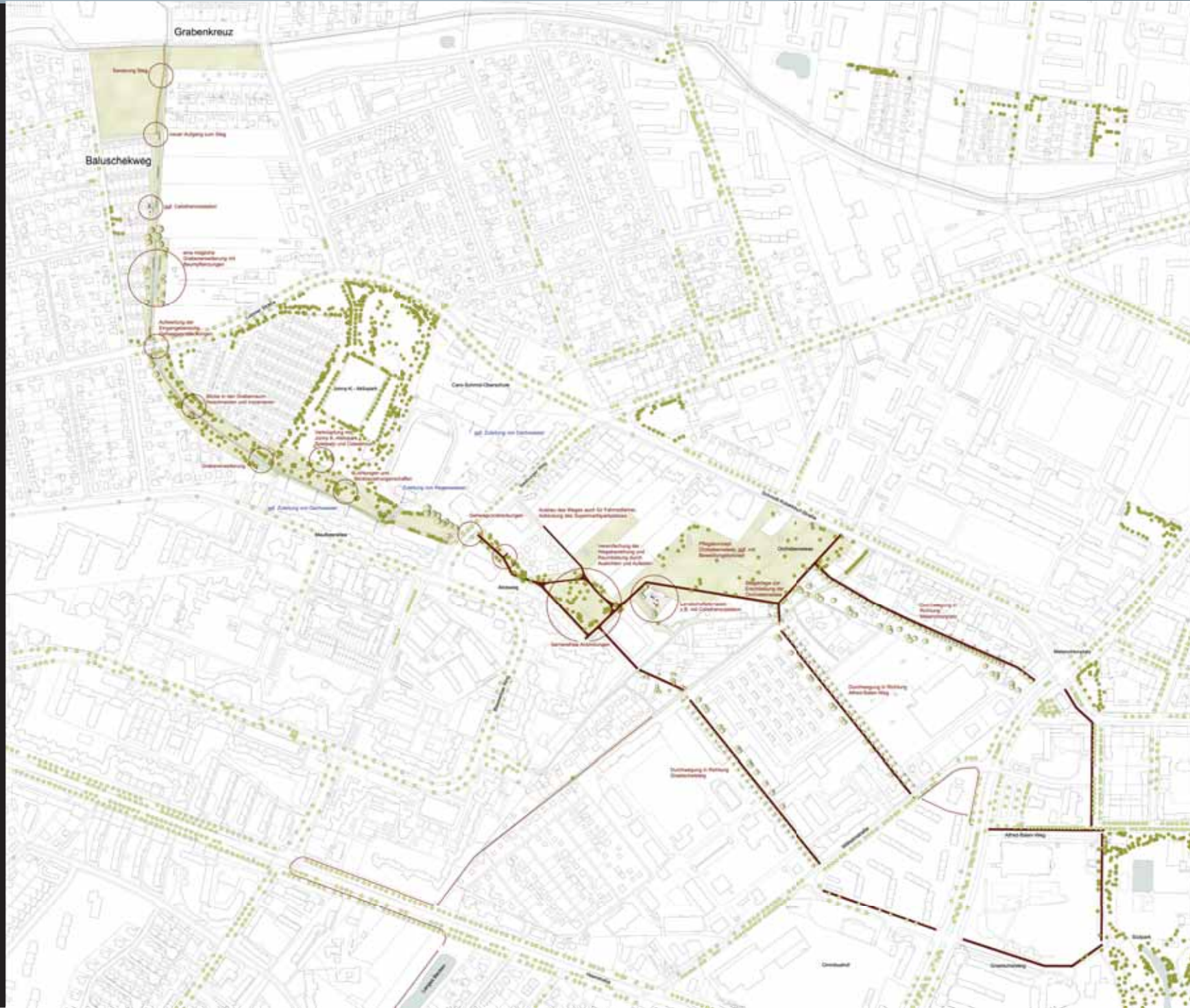


## Inhalte:

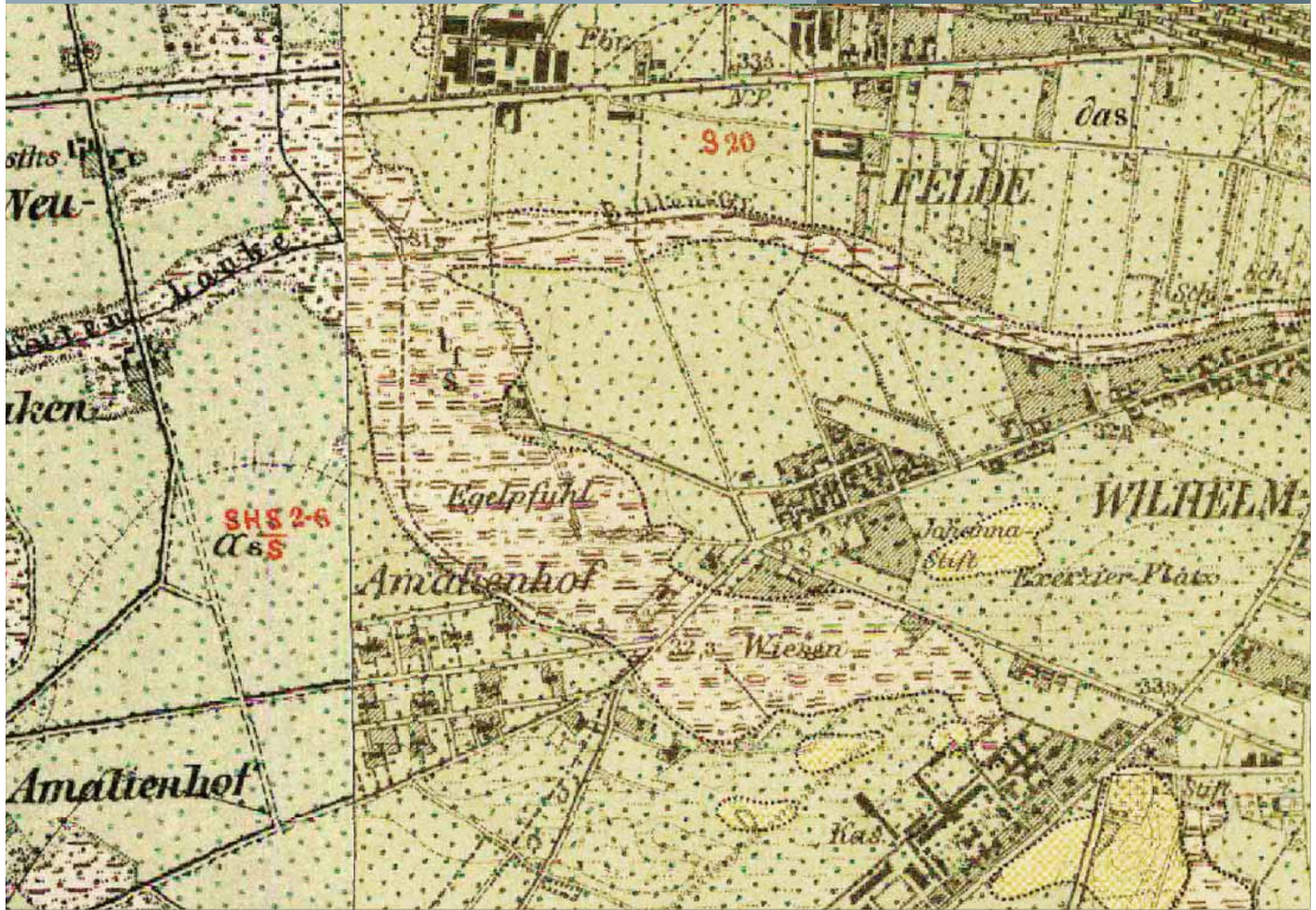
- Verbesserung für die Erholung bzw. als Wegeverbindung in Richtung Südpark
- der Egelpfuhlgrabengrünzug als Lebensraum für Pflanzen und Tiere
- Berücksichtigung der Altlasten, was ist machbar (z.B. Grabenaufweitung), was nicht
- Verbesserung der Wasserversorgung des Egelpfuhlgrabens















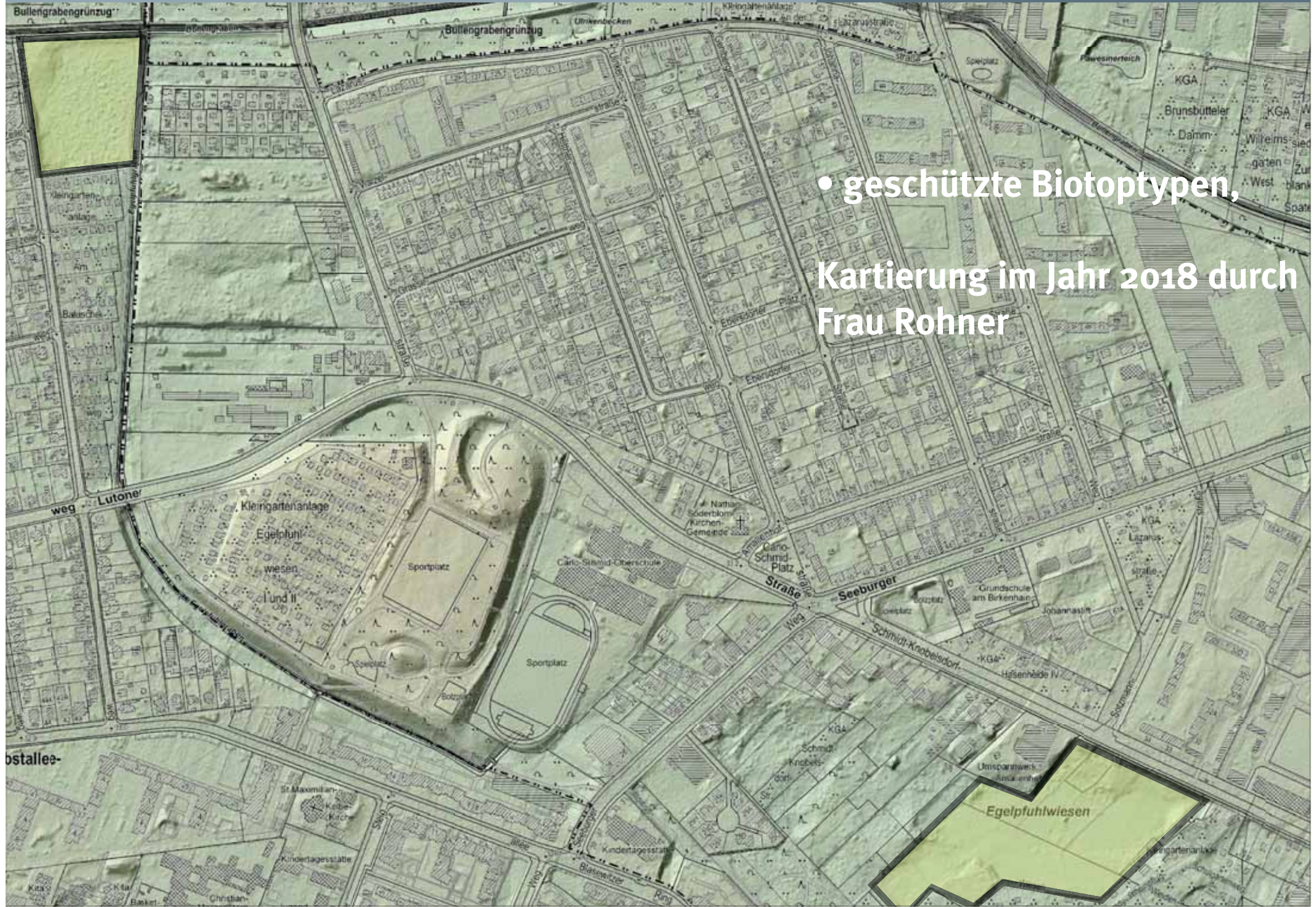






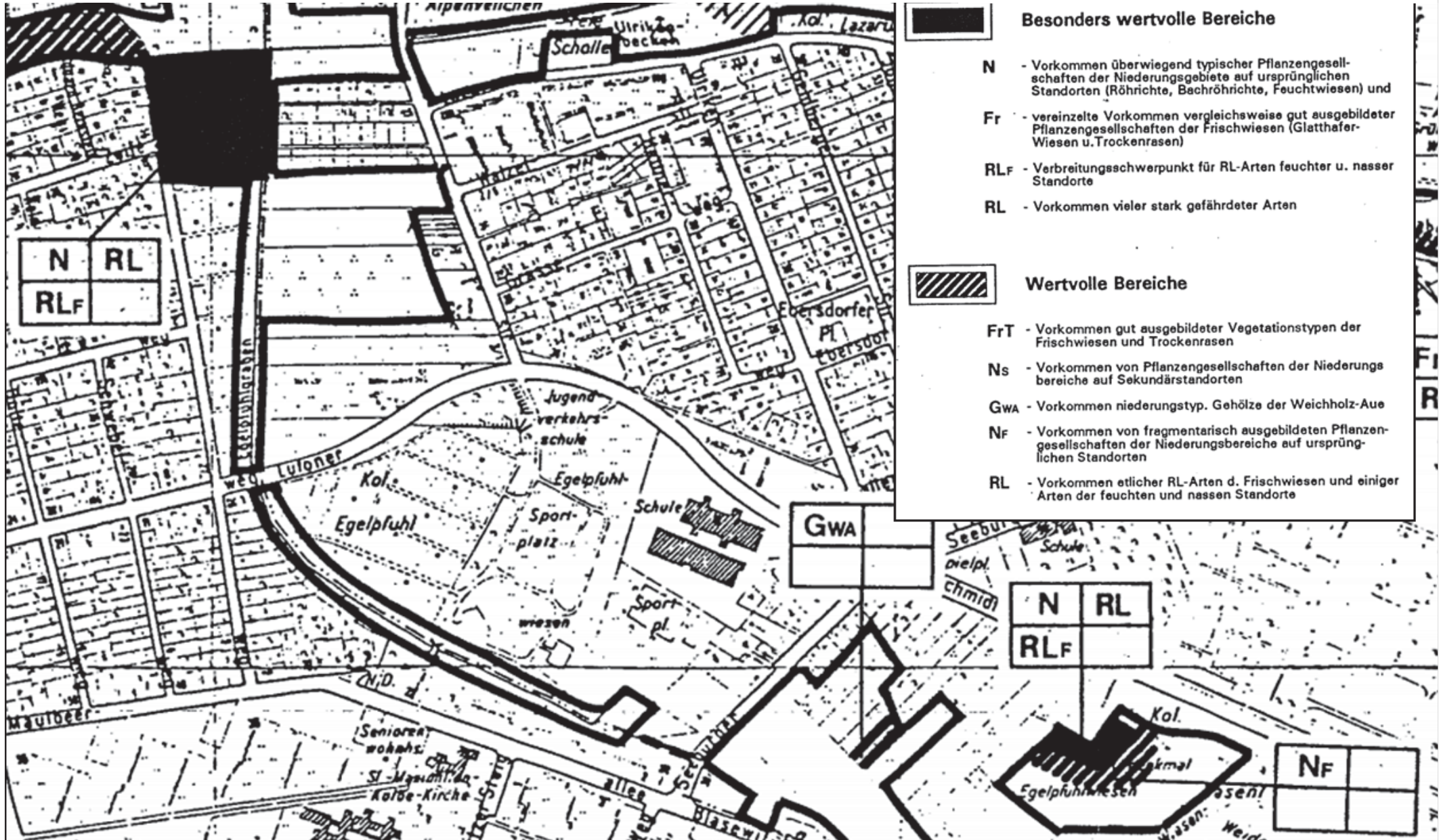






• geschützte Biotoptypen,  
Kartierung im Jahr 2018 durch  
Frau Rohner





Wertvolle Bereiche für Flora und Vegetation (aus: ÖKOLOGIE & PLANUNG 1991)





- der Graben als Lebensraum für Amphibien

Kartierung im Jahr 2018 durch Herrn Gramentz

*Abbildung 1: Aktuellen Zustand des Egelpfuhlgrabens mit 0,75 m Breite des wasserführenden Bereiches. Im mittleren Bereich des Bildausschnitts sollte der Graben auf ca. 8 m verbreitert werden*





*Abbildung 2: Drei Meter breiter Graben und Amphibienlebensraum an den Spektewiesen*



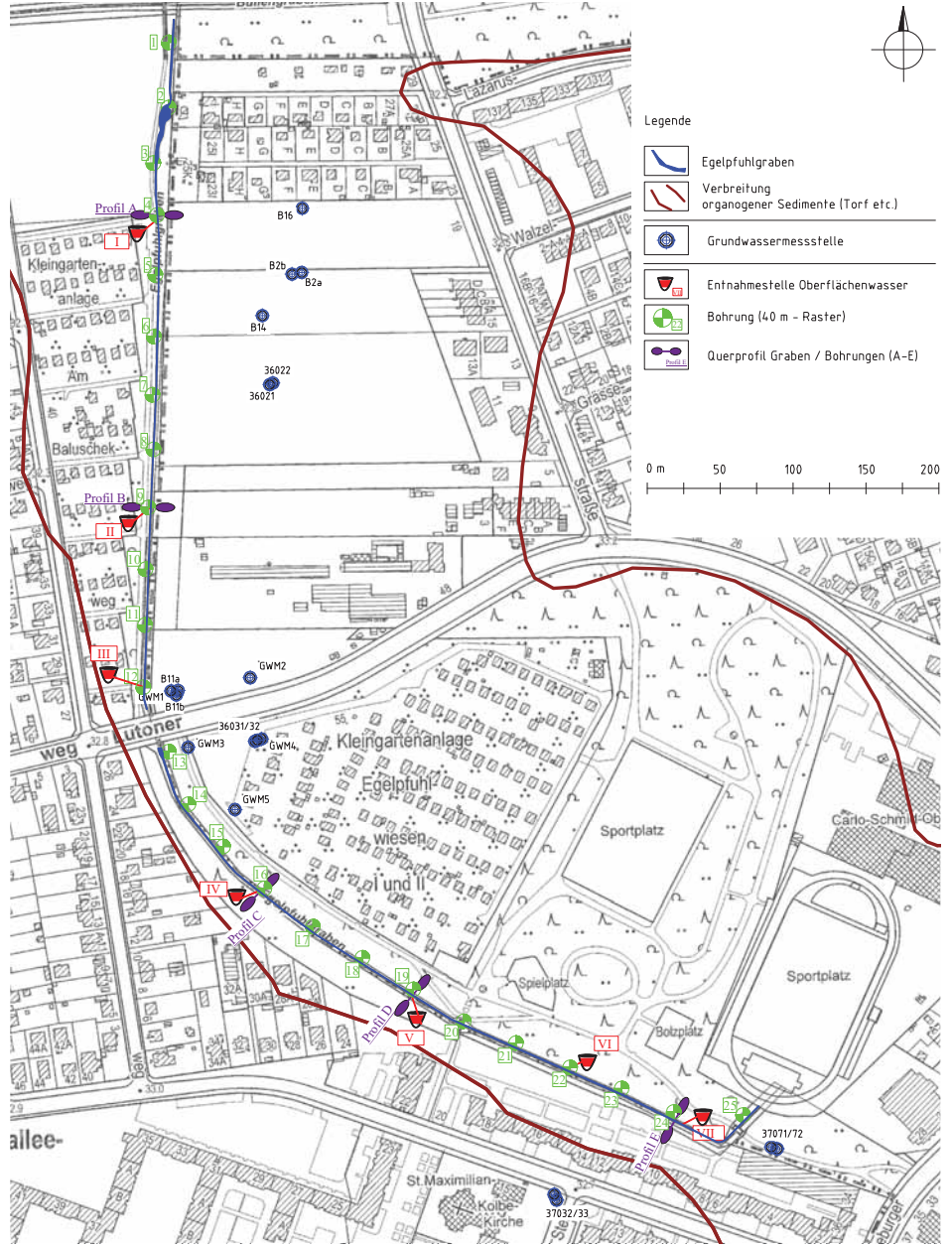


*Abbildung 3: Drei Meter breiter Graben und Rad- bzw. Spazierweg an den Spektewiesen*










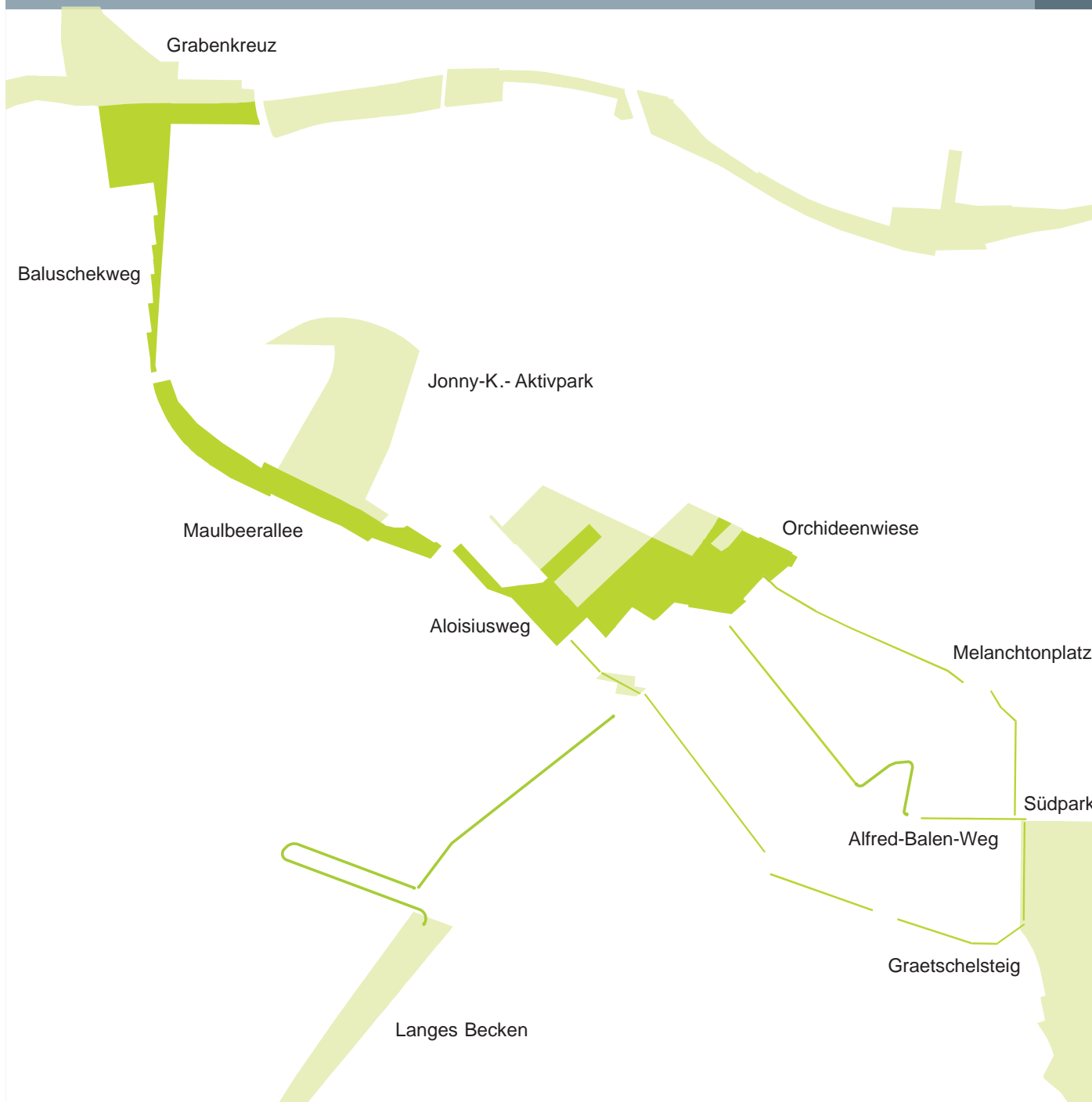
- **Beprobung bezüglich der Belastung von Wasser und Boden**

**Untersuchung durch Frau Tochtermann, KLU**

Kartengrundlage:  
Geoportal Berlin 2017 / Karte von Berlin 1:5000 (K5-SW-Ausgabe)

Auftraggeber			
Bezirksamt Spandau über Häfner & Jimenez GmbH		Bericht Nr. 1710.046K	
Standort		Anlage 1	
Egelpfuhlgraben		Zeichnung	
Benennung		Karte 2	
Probenahmepunkte am Egelpfuhlgraben			
M Maßstab	Berlin	Datum	12.02.2018
1 : 2500	Grz		
Blattgröße	A 3	MS_egelpfuhl/01	
	js	To	
	grz	Dat	
	Sub		



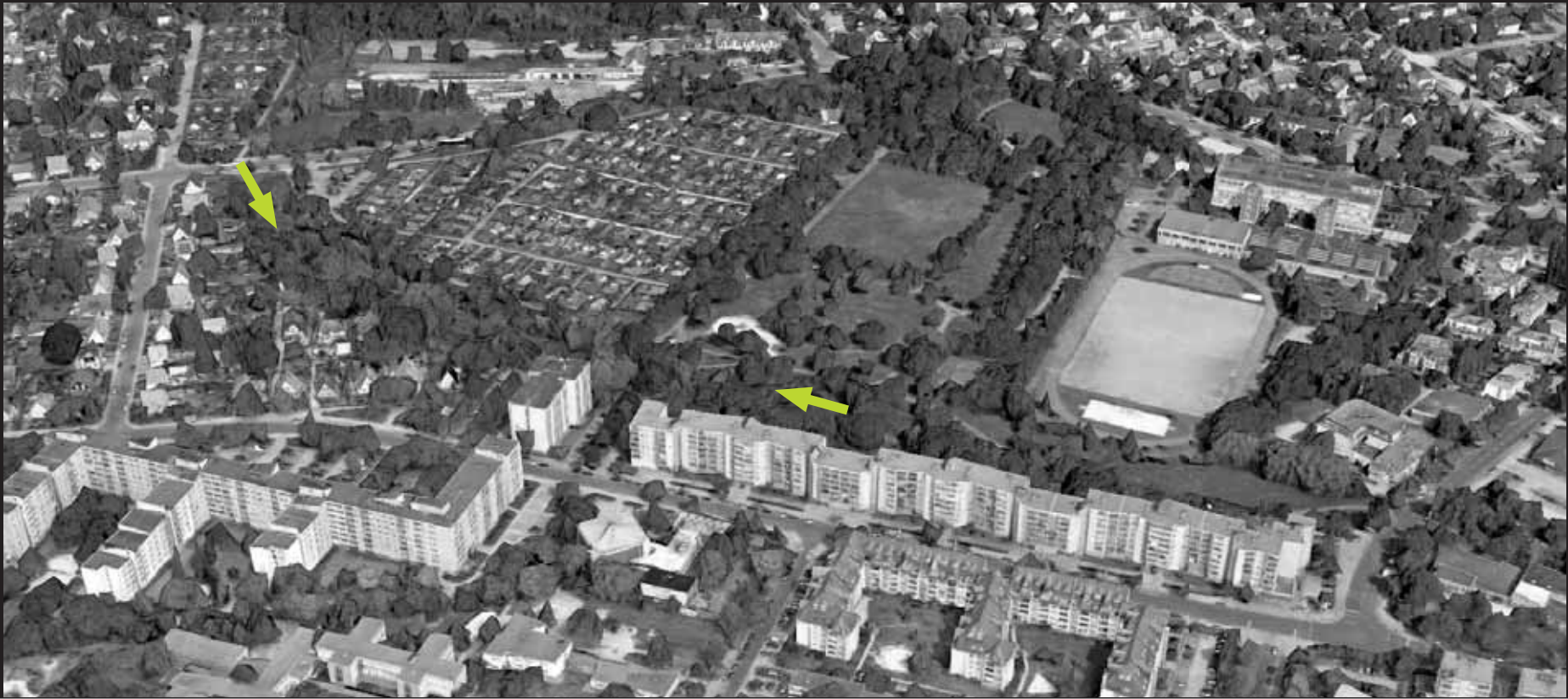


- **Verbesserung des Grünzuges für die Erholung**
- **durchgehende, einheitliche Wegeverbindung**
- **Orientierung schaffen**
- **angstfreie, einsehbare Räume schaffen**
- **naturräumliche Elemente erlebbar machen**

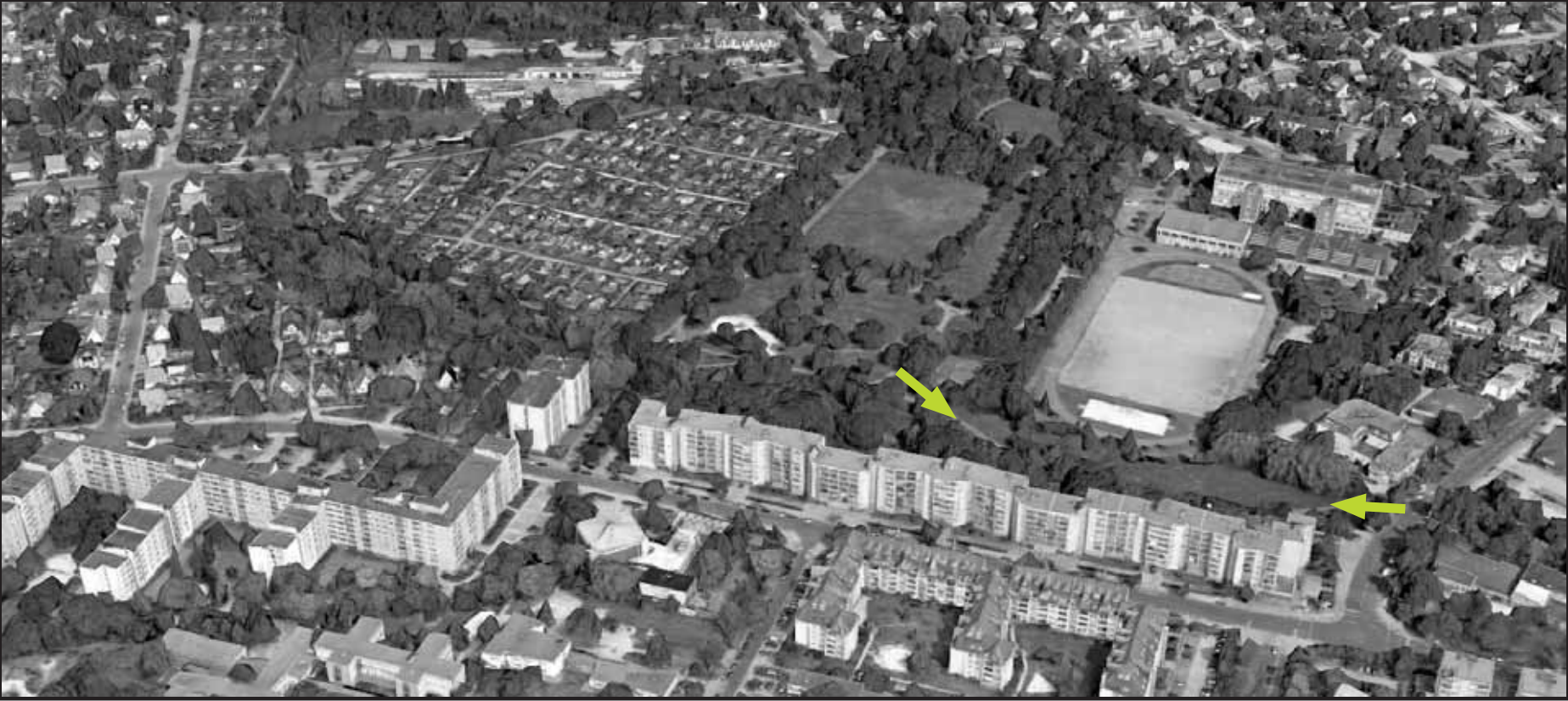


























## Wichtige Fragen:

- Was ist den Nutzern und den Anwohnern wichtig, für die Entwicklung des Egelpfuhlgraben-Grünzuges
- Welche Angebote wünschen Sie sich im Egelpfuhlgraben-Grünzug

