



# Stadtteilspaziergang Süd/Ost

Do., 29.09.2011

**Einladung zum  
Stadtteilspaziergang  
Süd/Ost - Donnerstag, 29.09. ab 16:30 Uhr**

*Im Märkischen Viertel wurde bereits viel verändert. Jetzt sollen die Zugänglichkeit und die Wegebeziehungen verbessert werden. Ihre Meinung ist uns dabei wichtig. Daher sind alle interessierten Anwohnerinnen und Anwohner zum Stadtteilspaziergang eingeladen. Gemeinsam sollen dabei Anregungen für kleinere und größere Baumaßnahmen gesammelt werden.*

*Wegbegleiter gesucht!*

**Treffpunkt:  
Charlie-Chaplin-Schule  
Wilhelmsruher Damm 90**

**Stadtumbau West -  
Rahmenkonzept Landschaftsraum**

Bezirksamt Reinickendorf  
Fr. Villnow: 030/ 90294 - 3021  
Seebauer, Wefers und Partner GbR  
Hr. Steinbrenner: 030/ 3973840

Fragen und Anregungen? Sprechen Sie uns an!

Logos: European Union, EFRE, Bundesministerium für Verkehr, Bau und Stadtentwicklung, be.m Berlin, Senatsverwaltung für Stadtentwicklung, Berlin coat of arms.



### Stadtteilspaziergang Süd – 29.09.2011

Treffpunkt: Charlie-Chaplin-Grundschule, Wilhelmsruher Damm 90

Beginn: 16:30 Uhr

Ende: 19:00 Uhr



#### Teilnehmer

Frau Deutsch	Bezirksamt Reinickendorf
Herr Lambert	Bezirksstadtrat
Frau Hunkenschroer	S.T.E.R.N.
Frau Seete	Referendarin Bezirksamt Reinickendorf
Herr Schmidt	Jugendhaus CVJM e.V. im MV (Tiefenseer Str.)

- 2 Mitarbeiterinnen des Jugendhauses CVJM e.V. und ca. 8 Kinder im Alter zwischen sechs und 15 Jahren
- 1 Vertreterin des Behindertenbeirats
- 8 interessierte Bürger, davon drei Mitglieder des Quartierbeirats

Frau Paul, Frau Mai, Herr Steinbrenner  
Seebauer, Wefers und Partner GbR



Bundesministerium  
für Verkehr, Bau  
und Stadtentwicklung





Aus den Gesprächen des Stadtteilspazierganges am 29.09.2011 ergaben sich folgende Anregungen:

### **Mauerweg**

- allgemein von den Bürgern festgestellt, dass Mauerweg in gutem Zustand ist > wird gern abgelaufen bzw. befahren
- Landschaftsraum hinter den Gleisen nach Rosenthal wird von Bürgern kaum benutzt
- von Kindern wird der Landschaftsraum als Erlebnisraum wahrgenommen und genutzt, sowie das Gleisbett
- Trampelpfade/Schleichwege im Landschaftsraum, die auf Nutzung schließen durch Kinder, Friedhofsgänger und Anwohner
- Kindern ist nicht bewusst, dass hinter dem Landschaftsraum sich eine Straße befindet und Rosenthal beginnt > Landschaftsraum wird von ihnen genutzt, gleichzeitig funktioniert er als Grenze für sie

### **Packereigraben**

- dichte Sträucher bilden „grüne Wand“ > eingeschränkte Orientierung
- schlechte Wegebeschaffenheit, besonders bei Regen eingeschränkt begehbar
- Sitzgelegenheiten sind vorhanden, allerdings vermüllt > keine Aufenthaltsqualität
- „klassische“ Situation: Grabenweg, seitlich dazu die hohe Hainbuchenhecke, anschließend GESOBAU-Weg
- Hecken versperren den Blick auf den Graben/Landschaftsraum
- Brücke vorhanden mit zu steiler Rampenkonstruktion

### **Naherholung**

- Grün und Landschaft ist von Anwohnern erwünscht > Erholungscharakter
- zur Zeit bietet die Grabenlandschaft geringe Aufenthaltsqualität durch fehlende Bänke, Hundekot etc.





- Grabennutzung/Nutzung des Landschaftsraums beschränkt sich auf Hundebesitzer
- Ansichten zum dem Thema „Wege an Gräben“:
- sind nicht nötig und zerstören zu viel Grün
- wenn, dann unversiegelt, zum Beispiel mit Rindenmulch
- doppelte Wegeführung wäre an Gräben notwendig

### **Barrierefreiheit**

- Verbesserung der Anbindung an dem Mauerweg von den Gesobau Grundstücken durch Nebenwege
- bestehende Nebenwege, teilweise aus Rindenmulch, sind nicht mit Rollstuhl oder Rollator befahrbar



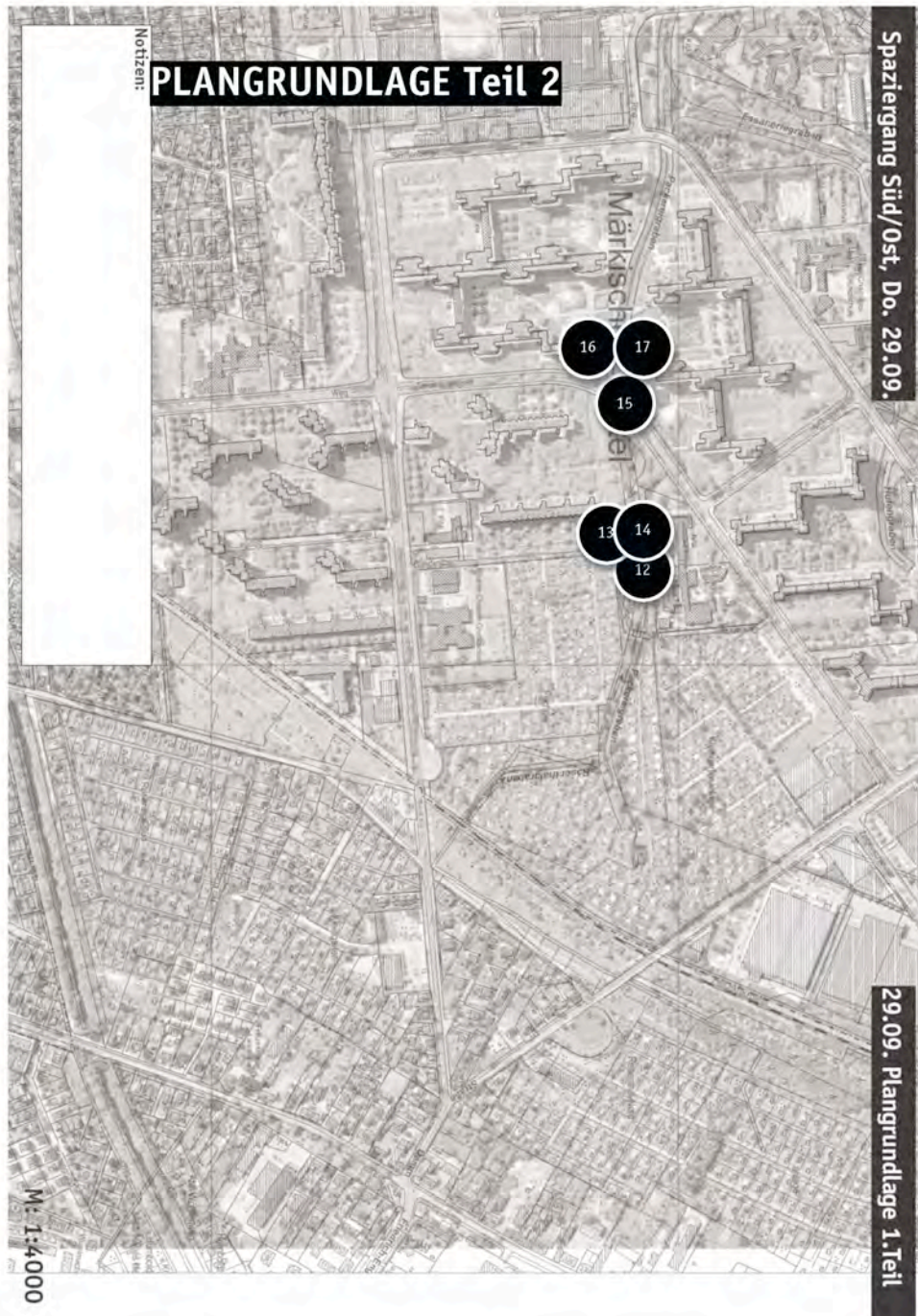




5









## FOTOS

### PUNKT (1) Fotos zum Mauerstreifen







PUNKT (2)



Bundesministerium  
für Verkehr, Bau  
und Stadtentwicklung









PUNKT (3)



PUNKT (4) Angrenzender Friedhof







PUNKT (5)







PUNKT (6)

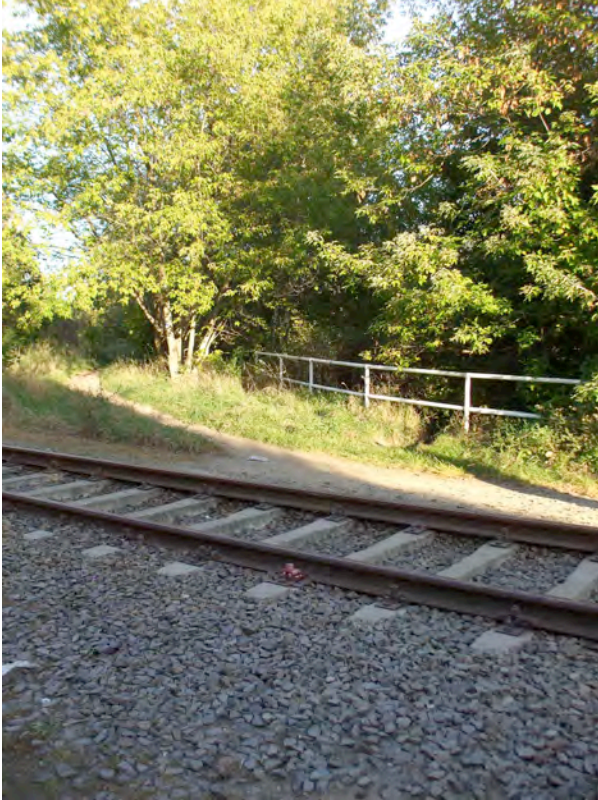






PUNKT (7)









PUNKT (8)

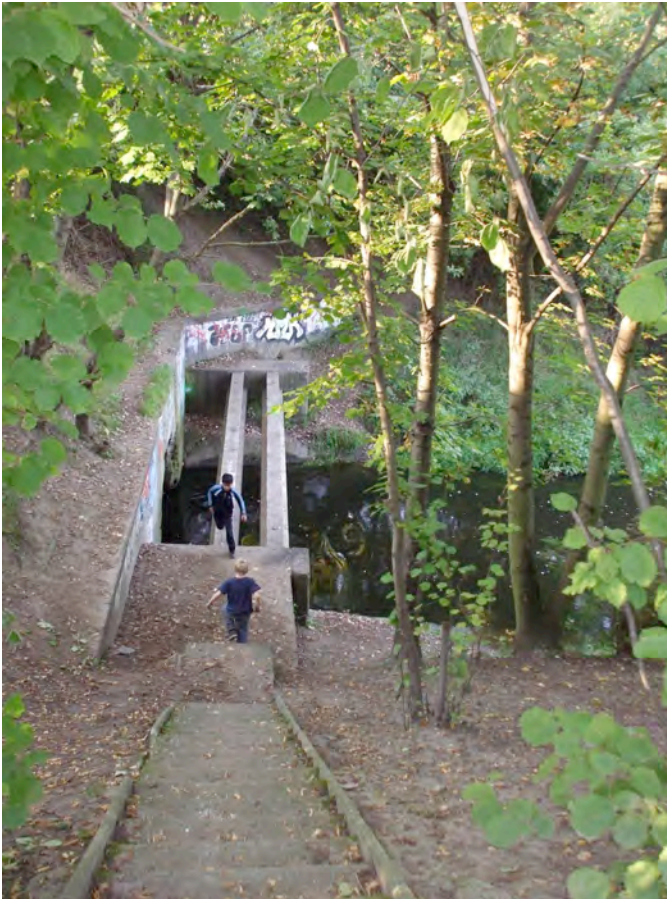


PUNKT (9)

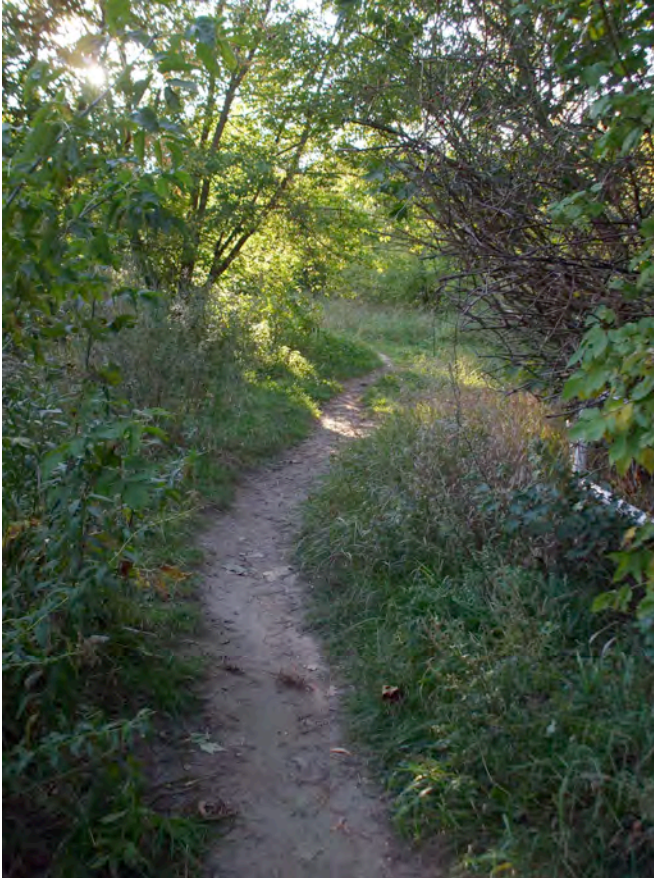
















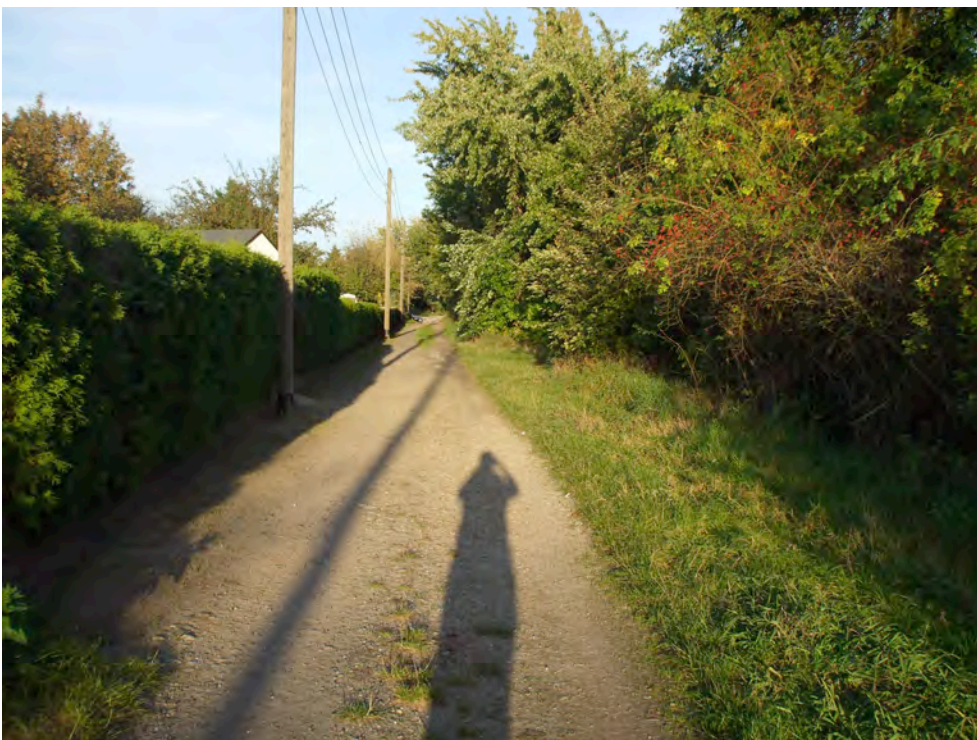








PUNKT (10)









PUNKT (11)











PUNKT (12) Fotos zum Packereigraben



PUNKT (13)



PUNKT (14)



Bundesministerium  
für Verkehr, Bau  
und Stadtentwicklung







PUNKT (15)

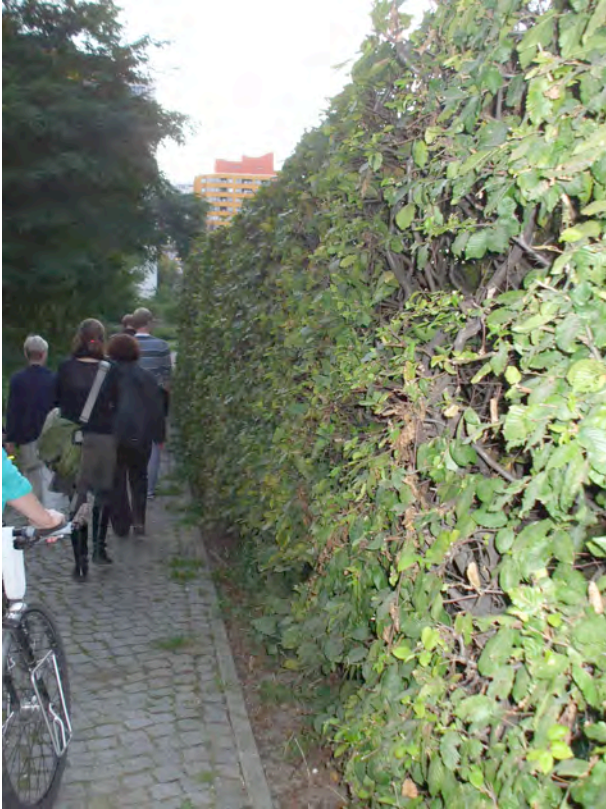


Bundesministerium  
für Verkehr, Bau  
und Stadtentwicklung









PUNKT (16)



PUNKT (17)





