

**Gesamtübersicht
Standortbezogene Projekte
und Maßnahmen**

— Gebietsabgrenzung
Stadtumbau West

Stadtumbau West -
Projekte und Maßnahmen:

- abgeschlossen
- in Durchführung
- in Planung / Vorbereitung

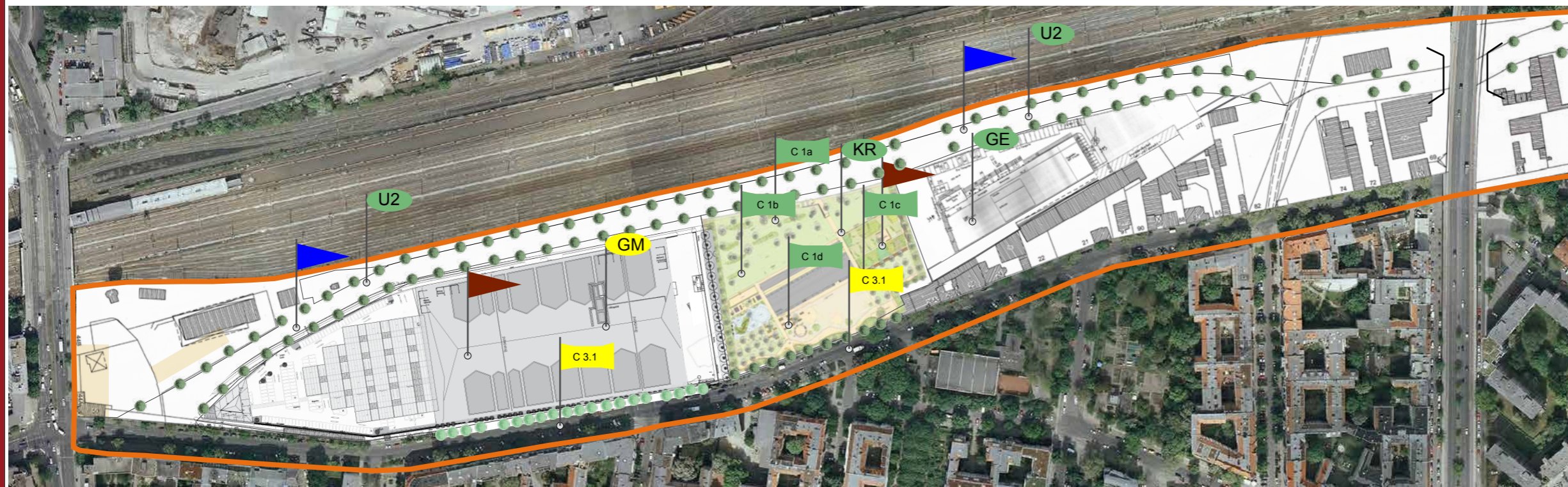
Sonstige
Projekte und Maßnahmen:

- öffentliche Maßnahmen
- private Maßnahmen
- abgeschlossen
- in Durchführung
- in Planung / Vorbereitung

- Baumbestand
- Bäume in Planung

September 2015

erstellt durch: S.T.E.R.N. GmbH
Gesellschaft der behutsamen Stadterneuerung
im Auftrag des Bezirksamtes Mitte von Berlin



Stadtumbau West - Teilbereich C | westlicher Abschnitt | ehem. Güterbahnhof Moabit



Stadtumbau West - Teilbereich C | östlicher Abschnitt | Bahngewerbegürtel Moabit

- C 1a** **Stadtteilpark Phase 1**
Erstellung einer Machbarkeitsstudie
zur Nachnutzung des Bestandsgebäudes |
Erstellung einer historischen Studie |
Vorbereitung & Durchführung des Interessenbekundungsverfahrens |
Vorbereitung & Durchführung des konkurrierenden
landschaftsplanerischen Werkstattverfahrens mit intensiver Partizipation |
Erstellung einer faunistischen Untersuchung
- C 1c** **Stadtteilpark Phase 2**
Abriss von Gebäudeteilen des Güterschuppens
sowie Beräumung des Areals

- C 1b** **Stadtteilpark Phase 3**
Erstellung der Bauplanungsunterlagen
- C 1d** **Stadtteilpark Phase 4**
Bau des Parks
- C 3.1** **verkehrsberuhigende Maßnahme**
in der Siemens- / Quitzowstraße |
Planung und Bau
- C 5** **Beteiligung von KMU am StEK**
Green Moabit

- U1** **Umgehungsstraße | GRW-Förderung**
Ellen-Epstein-Straße
- U2** **Umgehungsstraße | GRW-Förderung**
Erna-Samuel-Straße
- GM** **Ansiedlung eines Großmarktes**
- GE** **Ansiedlung von Gewerbe**
- GO** **Errichtung eines Gedenkortes**
- KR** **Kunstrepublik im Stadtgarten**