

Standortmarketing (2008-10)

- Erstellung einer Konzeption zur Standort- und Imageaufwertung (2008-09)
- Umsetzung der Konzeption (2009-10)

D1 TP2a/b

Werbematerialien Print

- Werbeflyer (2007-08)
- Plakate für Informationsveranstaltungen (2008-10)
- Standortbroschüre

D1 TP3

Öffentlichkeitsarbeit / Internet

- Aktualisierung des Internetauftritts im Business Location Center (BLC) der BerlinPartner GmbH (2008)
- Fotoarchiv (2008)
- Website des Unternehmensnetzwerks Moabit (2008-2010)

D1 TP4

Imagefilm (2008/09)

Produktion eines Werbefilms „Ein Tag in Moabit West“ und Verteilung von 1.000 DVDs an BerlinPartner, Unternehmen und Verwaltung; Aktualisierung des Imagefilms

D1 TP5

Unternehmensbefragungen (2008)

schriftlich, teilweise mündlich zu den Themen Standorteinschätzung, Unternehmensnetzwerk, Kooperation und Forschung

D1 TP7

Soziokulturelle Projekte (2008/09)

CSR - Konzeption (corporate social responsibility)

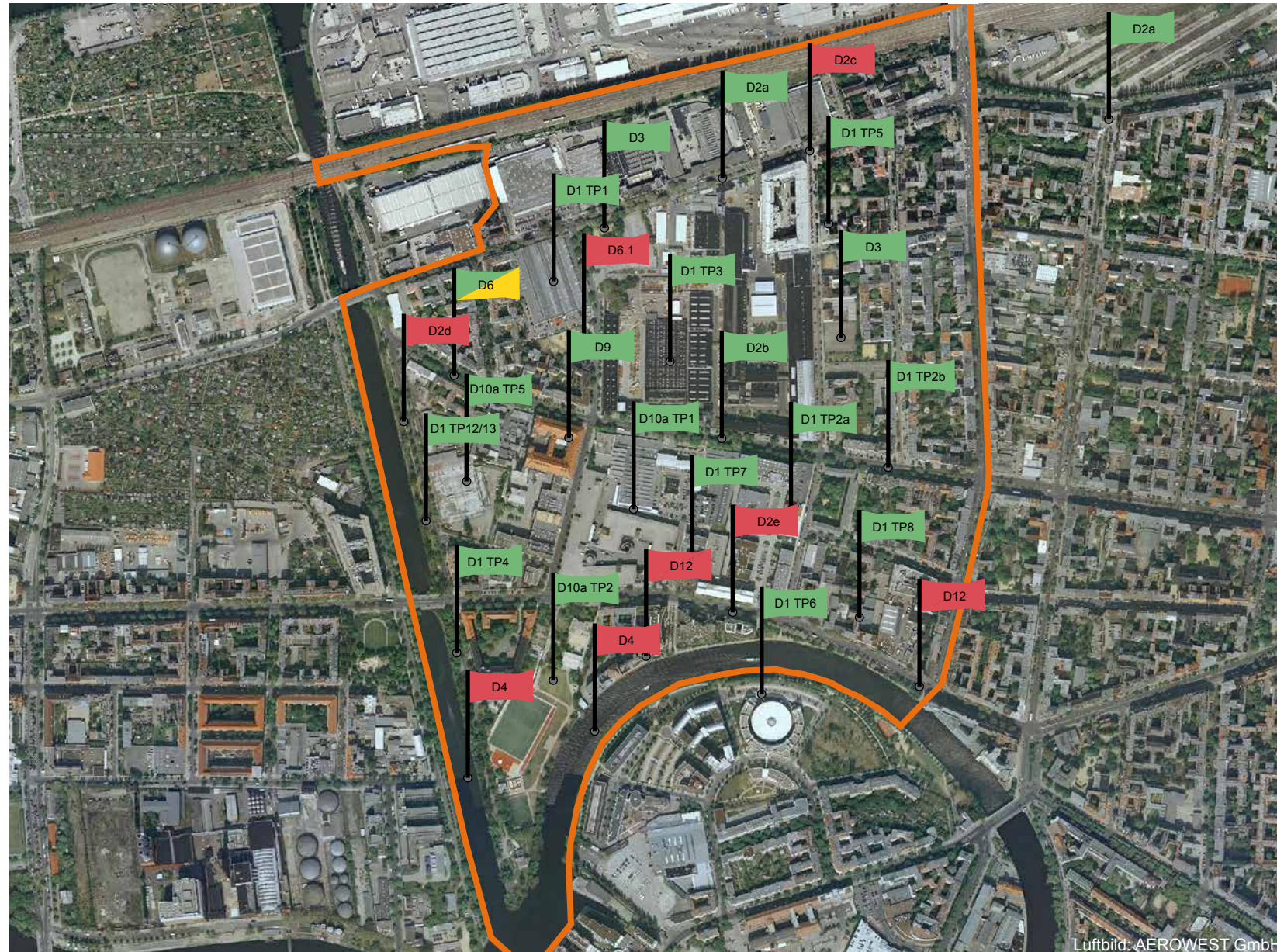
- „Green Moabit“
- „Bildung“
- „regionale Wirtschaft stärken“

D1 TP8

Präsentationsmöglichkeiten von Firmen und Produkten

- Infostelen / quartiersbezogenes Infoleitsystem
- Ausstellungskonzeption

D1 TP 12/13



Luftbild: AEROWEST GmbH

Standortnetzwerk Moabit

- Akteursvernetzung (2007-2010)
- AG's: Event, Internet, Ökoprofit, Verkehr

D1 TP1

Spreeuferweg Moabit West (ab 2014)

- Machbarkeitsstudie
- Umsetzung

D12

Studie Block 076 (2008/09)

Entwicklung einer nachhaltigen Gesamtkonzeption für den Block 076 mit Vertiefungsschwerpunkt Huttenstr. 50 (BMW)

D10a TP1

Studie Block 074 (2009/10)

- Sicherung der Nutzungsverträglichkeit von Gewerbe / Industrie und Wohnen
- Konzeption für Umgestaltung des Bereichs Neues Ufer für Events

D10a TP5

Umsetzung von Konzepten zur Standortprofilierung

- Outdoor-Fitnessplatz
- Vorbereitung zur Umsetzung von Verkehrsmaßnahmen
- Ausstellungspavillon

D10b TP1-4

Grünpflegekonzeption und Outdoor-Fitnessplatz (2010)

- Konzeption
- Umsetzung in D 10b_1

D10a TP2

Verkehrs- / Logistikkonzept (TB C, D) (2009/10)

Gesamtkonzeption, mit den Schwerpunkten:

- Ampelanlage Sickingenstr.
- Rückbauvorschläge Siemens- / Quitzowstr.
- RoRo-Anlage Neues Ufer
- Fahrradabstellanlagen

D2a

Verkehrsmaßnahmen (ab 2011)

- Huttenstraße
- Sickingenstraße
- Neues Ufer
- Kaiserin-Augusta-Allee

D2b-e

Freimachung Sickingenplatz (2007)

Grundstückstausch mit Berlichingenstr. 8 für Jugendhaus B8

D3

Brücken im SUW Gebiet

- Machbarkeitsstudie
- Bau einer Brücke für Fußgänger und Radfahrer
- Fahrradabstellanlagen

D4

Green Moabit

- Erstellung eines integrierten Stadtteilentwicklungskonzeptes Klimawandel / -schutz
- Umsetzung (ab 2012)

D6

Nachhaltiges Wassermanagement (ab 2014)

- Konzepterstellung
- Umsetzung

D6.1

Gründerzentrum - Konzeption (2010-15)

- Standortsuche
- Machbarkeitsstudie in vier Stufen
- „Anlauffabrik“

D9

**Bezirksamt Mitte von Berlin
Abteilung Stadtentwicklung,
Bauen, Wirtschaft und Ordnung**

- Fachbereich Stadtplanung -

Stadtumbau West

Teilbereich D - Moabit West

**Projekte
Stand der Umsetzung**

— Gebietsabgrenzung
Stadtumbau West

Projekte:

- abgeschlossen
- in Durchführung
- in Planung / Vorbereitung

September 2015

erstellt durch: S.T.E.R.N. GmbH
Gesellschaft der behutsamen Stadterneuerung
im Auftrag des Bezirksamtes Mitte von Berlin

