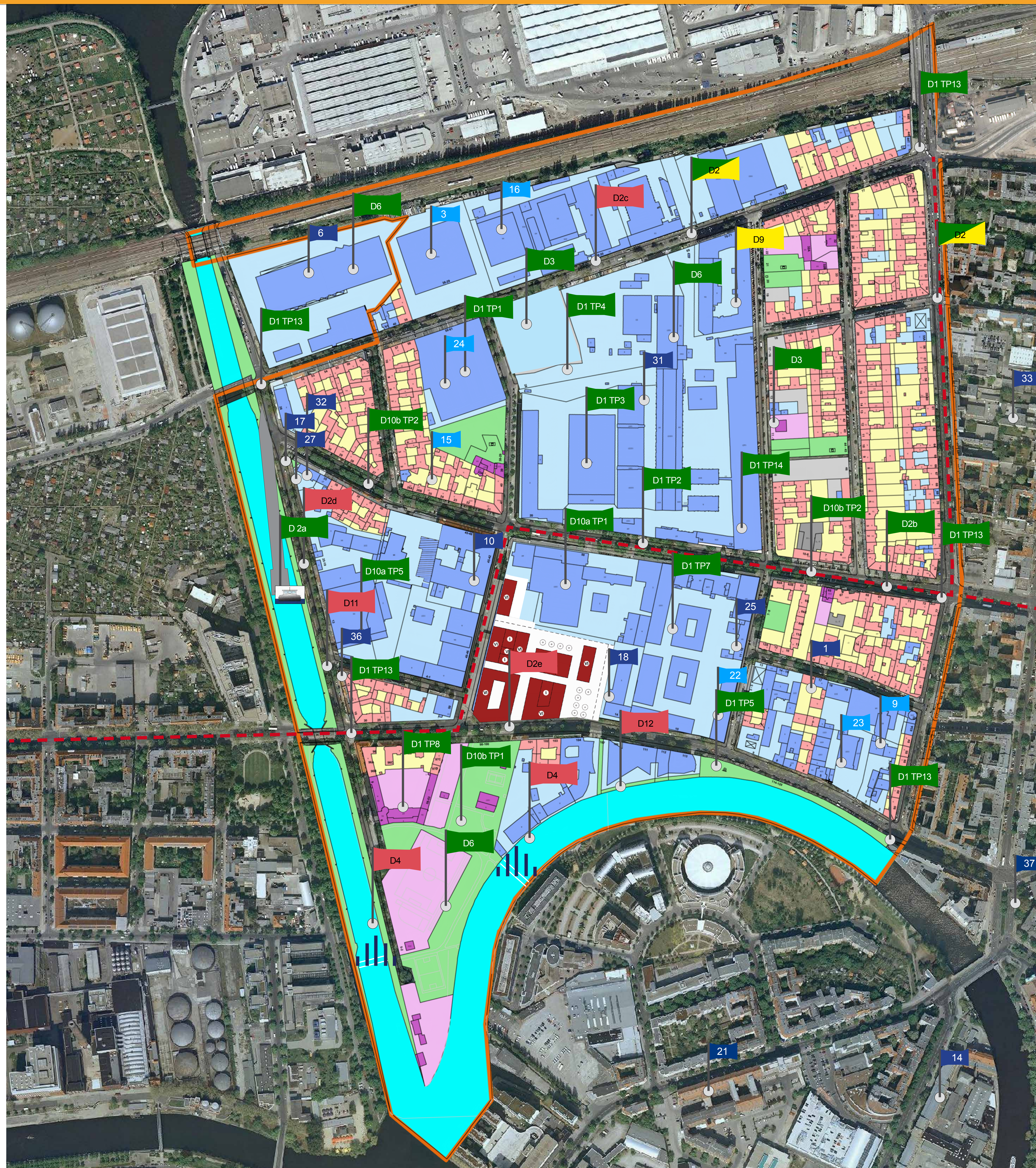


Standortbezogene Projekte und Maßnahmen

- D 1 Standortnetzwerk Moabit West**
- D1 TP 1 Akteursvernetzung (2007-2010)**
 - Mentorenrunden mit AGs
 - Informationsveranstaltungen / get together
 - Planungsworkshop (Sept. 2008)
 - Kontaktpflege zu Unternehmen
 - Unterstützung bei networking
 - AG Events, AG Internet, AG Ökoprofit, AG Verkehr
- D1 TP 2 Standortmarketing (2008/09)**
 - Konzeption für Vermarktung und Imageaufwertung z. B.: Angebote bei Gastronomie und Fitness, öffentlicher Raum, urbanes Zentrum Huttenstraße, Events
 - Umsetzung
- D1 TP 3 Werbematerialien Print**
 - Werbeflyer (2007/08)
 - Plakate für Informationsveranstaltungen (2008-2010)
 - Standortbrochure
- Öffentlichkeitsarbeit / Internet**
 - Aktualisierung des Internetauftritts im Business Location Center (BLC) der BerlinPartner GmbH (2008)
 - Fotoarchiv (2008)
 - Website des U.netzwerks Moabit (2008-2010)
- D1 TP 5 Imagefilm (2008/09)**
 - Produktion eines Werbefilms „Ein Tag in Moabit West“
- D1 TP 7 Unternehmensbefragungen (2008)**
 - zu den Themen Standorteinschätzung, Unternehmensnetzwerk, Kooperation und Forschung
- D1 TP 8 Entwicklung einer Konzeption für corporate social responsibility (2008/09)**
 - „Green Moabit“, „Bildung“, „regionale Wirtschaft stärken“
- D1 TP 13 Quartiereingänge / Infopunkte**
 - Kennzeichnung der Quartiereingänge durch Infostelen und -punkte
- D1 TP 14 Touristische Erkundungen in Moabit West**
- D 2a Verkehrs- / Logistikkonzept**
- D 2a Konzeption (2010/11)**
 - Gesamtkonzeption mit den Schwerpunkten:
 - Ampelanlage Sickingenstr.
 - Rückbauvorschläge Siemens- / Quitzowstr.
 - RoRo-Anlage Neues Ufer
 - Fahrradabstellanlagen
- D 2b Verkehrsmaßnahmen Huttenstraße (2012-2014)**
- D 2c Verkehrsmaßnahmen Sickingenstraße**
- D 2d Verkehrsmaßnahmen Neues Ufer**
- D 2e Verkehrsmaßnahmen Kaiserin-Augusta-Allee**
- D 3 Freimachung Sickingenplatz (2007)**
 - Voraussetzung für den Grundstückstausch mit Berlichingenstr. 8 für Jugendhaus B8
- D 4 Brücken im SUW Gebiet**
 - Machbarkeitsstudie
 - Bau einer Brücke für Fußgänger und Radfahrer
- D 6 Green Moabit (2011-2014)**
 - Erstellung eines Stadtteilentwicklungskonzeptes zur Anpassung an den Klimawandel
- D 6.1 Nachhaltiges Wassermanagement**
 - Erstellung eines Konzeptes
 - Umsetzung
 - Visit Green Moabit
- D 7 Energetische Gebäudesanierung**
- D 9 Gründerzentrum Moabit**
 - Erstellung einer Machbarkeitsstudie (2009/10)
 - Standortsuche (2014)
 - Innovationszentrum Elektromobilität
- D 9 P. 1-3**
- D 9 P. 4**
- D 9 P. 5**
- D 10 Entwicklung von Konzepten zur Standortprofilierung**
- D10a TP1 Studie Standortprofilierung des Blocks 076 (2008/09)**
 - mit dem Vertiefungsschwerpunkt Nachnutzung für das Grundstück Huttenstr. 50 (ehemals BMW)
- D10a TP2 Öffentlicher Raum**
 - Pflegekonzept und gesundheitsorientierte Angebote für Erwachsene (Outdoor-Fitness-Platz)
- D10a TP4 Konzeption und Errichtung eines Ausstellungspavillons**
- D10a TP5 Städtebauliche Studie Neues Ufer (Blöcke 001012, 001074, 001075)**
- D 10b Umsetzung von Konzepten zur Standortprofilierung**
- D10b TP1 Outdoor - Fitnessplatz**
- D11 Ausstellungspavillon**
- D12 Spreeuferweg Moabit West**
 - Machbarkeitsstudie
 - Umsetzung



Bezirksamt Mitte von Berlin
 Abteilung Stadtentwicklung, Bauen,
 Wirtschaft und Ordnung
 - Fachbereich Stadtplanung -

Stadtumbau West
 Teilbereich D - Moabit West

Gesamtübersicht
 Standortbezogene Projekte und Maßnahmen

— Gebietsabgrenzung
 Stadtumbau West

Projekte und Maßnahmen:

- abgeschlossen
- in Durchführung
- in Planung / Vorbereitung
- 1 Vereinsmitglied im Netzwerk
- 1 weiterer Akteur
- geplante Tramführung
- Spreebrücken
- RoRo - Anlage

September 2015

erstellt durch: S.T.E.R.N. GmbH
 Gesellschaft der behutsamen Stadterneuerung
 im Auftrag des Bezirksamtes Mitte von Berlin

Aktive Teilnehmer am Netzwerk (Vereinsmitglieder und weitere Akteure):

- | | | | | | | |
|--|----------------------------------|--|---|--|--|---|
| 1 1step.to: beratung & training | 7 Ameron Hotel Abion | 14 Brose GmbH & Co. KG | 15 H. Straube & Sohn Malermeister GmbH | 26 Michel Juknat Innotiative Technologies | 31 Siemens AG | 37 Universall Hall GmbH |
| 3 Hugo GmbH | 8 Armin Okulla Fotograf | 14 denk-stein.net Germany LTD. & Co. KG | 16 Hotel Tiergarten Berlin GmbH | 27 STATTwerke consult GmbH | 32 Vabal Spa GmbH & Co. KG | 38 Vattenfall Europe Wärme AG |
| 4 A8 Druck- und Medienservice | 9 Alotech Deutschland | 15 Design-Büro Bratina | 17 Ingenieurbüro Reinhard Damm | 28 TeamConAction | 33 Vatterfall Europe Wärme AG | 39 Verlagsservice Lezinsky GBR |
| 5 ad H.o.C - House of Clouds GmbH | 10 Behaim Werbeagentur | 16 Eolane Berlin GmbH | 18 Jonas & Redmann Photovoltaics GmbH | 29 POP-Co | 34 SOCCERSOFT Stickservice GbR | 40 YellowPark TrainingsAkademie GmbH |
| 6 AGORaphil | 11 Berliner Athletik Klub | 17 GFAD Systemhaus AG | 19 KAA 4 Grundstücksgesellschaft mbH | 30 PROTECH Allesch, Martin & Partner | 35 SOS-Kinderdorf Berlin-Moabit | |
| 6 Albert Craiss GmbH & Co. KG | 12 Berliner Bank | 18 Görwitz Grundstücksgesellschaft mbH | 20 Lange C1 GmbH Remise Berlin | 36 Rechtsanwällin Sabine Ebers | 36 Trägerwerk Soziale Dienste gGmbH | |

