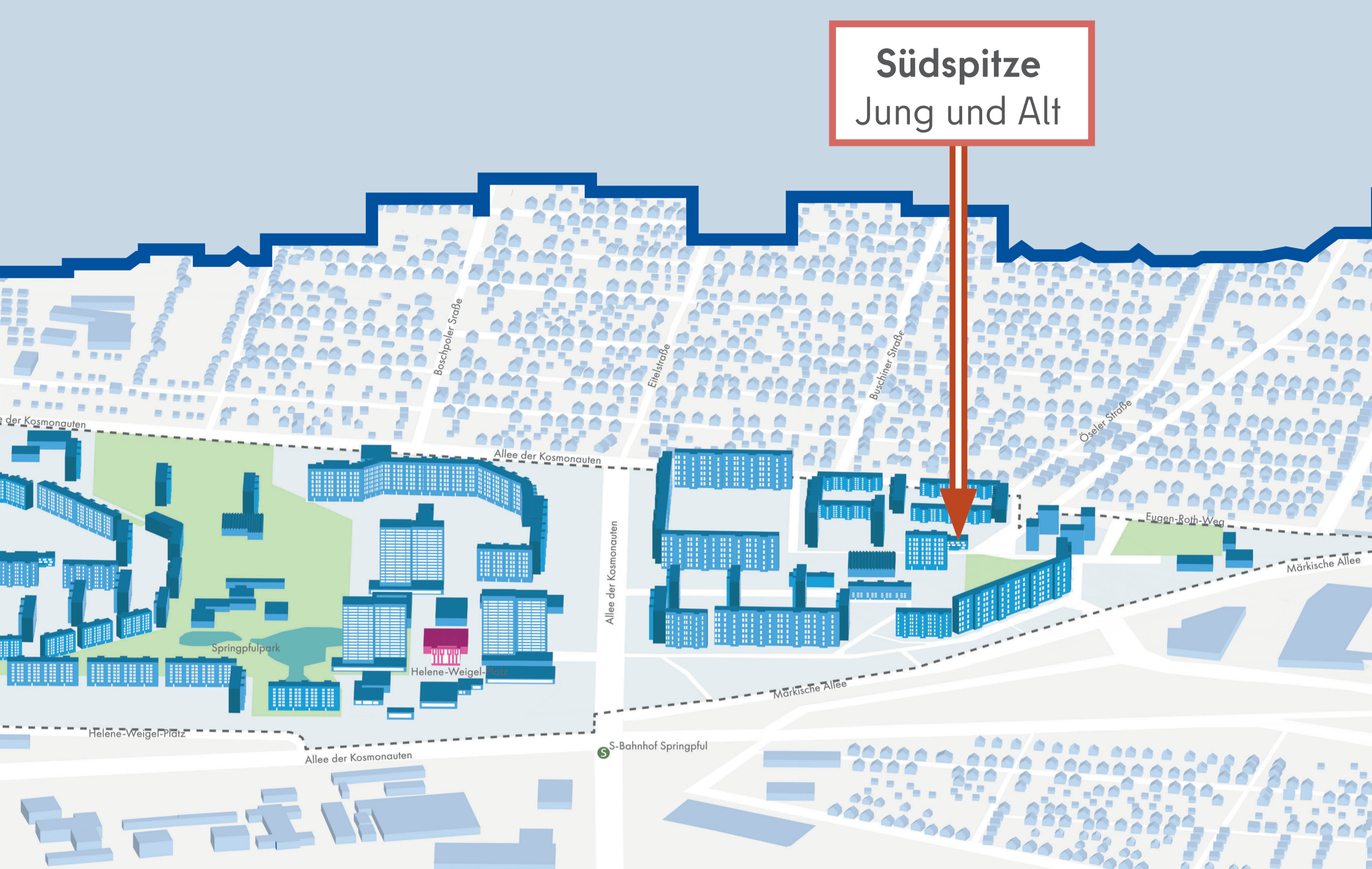


# INKLUSIVES QUARTIER

## Marzahn - Springpfuhl/Südspitze



### VISION 2030: Südspitze für Jung und Alt Wege zu neuen Angeboten

#### Kita Raupe Nimmersatt

Die Kita Raupe Nimmersatt ist inklusiv umgebaut und um Mehrzweckräume erweitert worden. Der durch das „Kompetenzzentrum Inklusion“ verwaltete Veranstaltungsraum an der Kita wird von den Bewohner:innen und Akteur:innen im Gebiet gut angenommen und ist meist voll ausgebucht.

#### Barrierefreie Wegeverbindungen

Die grüne Achse zwischen der Allee der Kosmonauten und dem Heinz-Graffunder-Park wurde barrierefrei und kontrastreich umgestaltet und ermöglicht nun eine sichere und intuitive Nutzung des öffentlichen Raumes. Die vielseitigen Wegebeziehungen an der Südspitze wurden barrierefrei saniert und aufgewertet.

#### Pilotprojekt „Barrierefreie Eingänge“

#### Pilotprojekt „Aufzüge bis ins Erdgeschoss“

Angelehnt an die guten Beispiele der Genossenschaft Friedenshort, haben auch die anderen Unternehmen ihre Hauseingänge umgebaut und die neuen Aufzüge stufenlos erreichbar gemacht.

#### Bürgerhaus Südspitze

Ein mobiles Bürger:innenamt erspart den Bewohner:innen weite Wege. Ein vielseitiges Angebot lockt nun auch jüngere Bewohner:innen ins Haus. Die Kooperation der Kita mit dem Senior:innenheim und dem Bürgerhaus sorgt für eine Durchmischung der Generationen. Der Garten hat sich zu einem beliebten Treffpunkt für Familien entwickelt.

Die regelmäßigen Mittagessensangebote durch die Küche der Kita Raupe Nimmersatt in den Räumen des Bürgerhauses werden von den Bewohner:innen gern genutzt.

#### Inklusiver Spielplatz

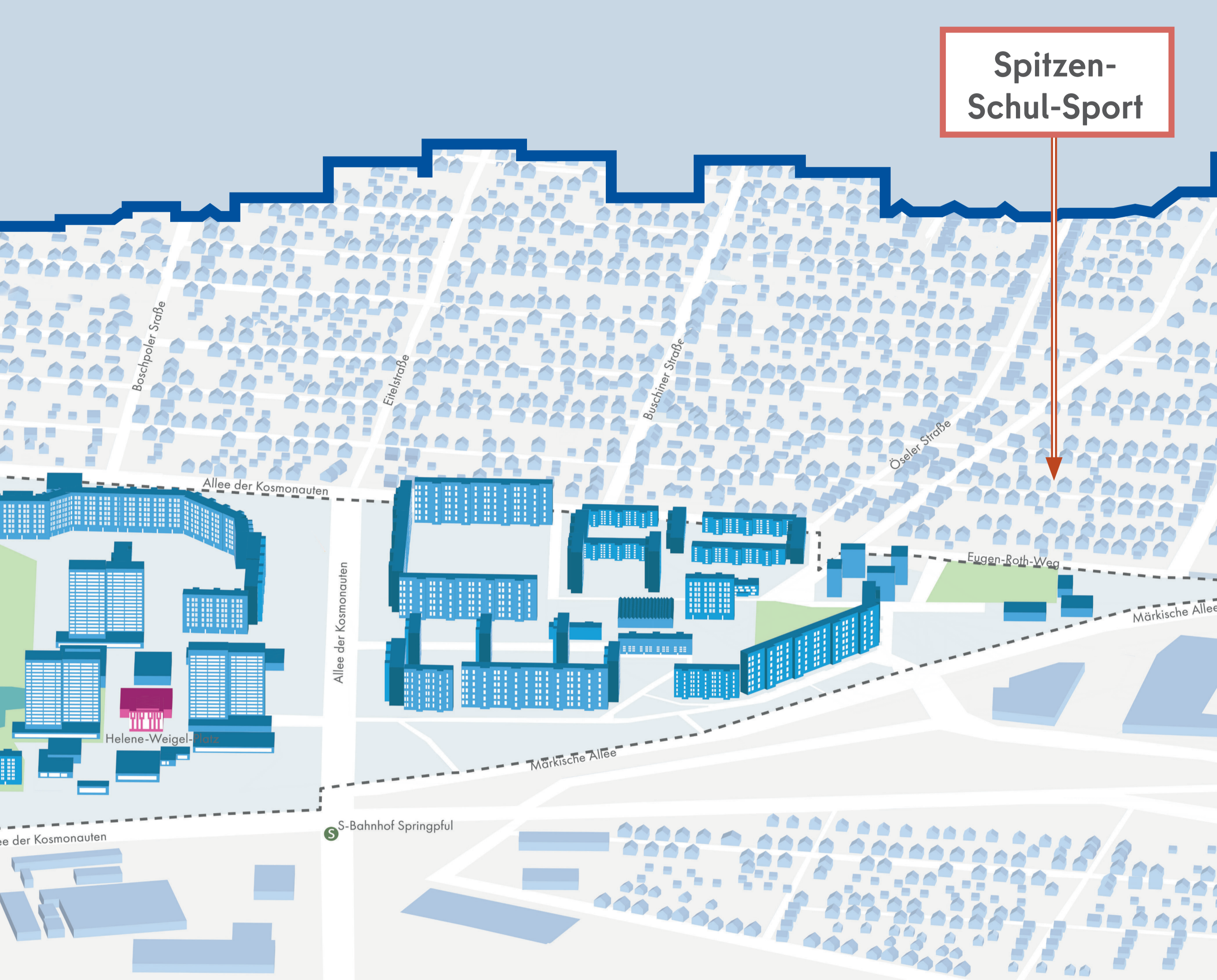
Der neue Generationenspielplatz mit Bewegungsgeräten für Menschen jeden Alters ist mit seiner modellhaften Beleuchtung sogar noch nach Einbruch der Dunkelheit einen Besuch wert.





# INKLUSIVES QUARTIER

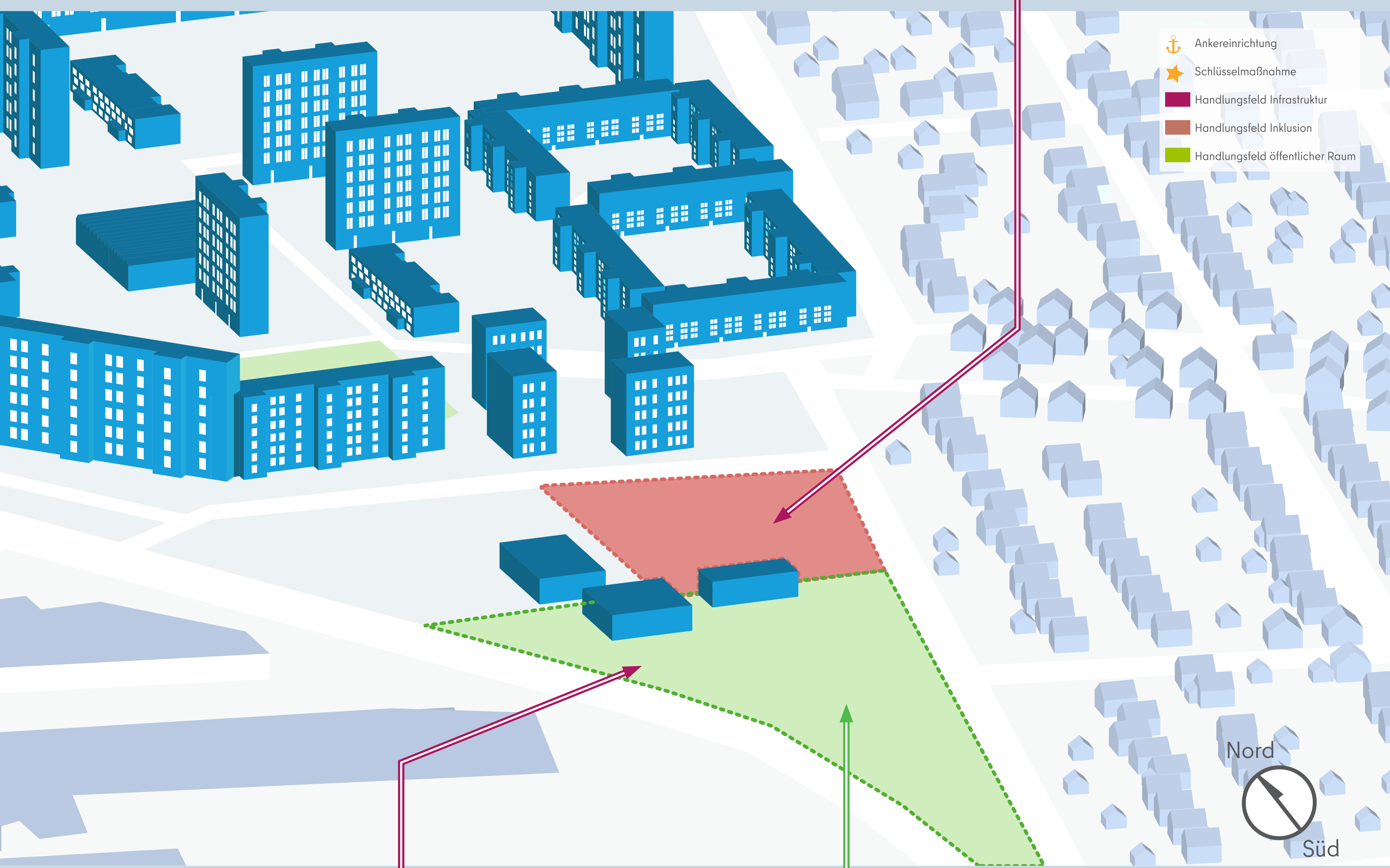
## Marzahn - Springpfuhl/Südspitze



### VISION 2030: Bewegung als Motor für Gemeinschaft Spitzen-Schul-Sport

#### Neubau Grundschule

An dieser Stelle wurde in den letzten Jahren eine inklusive Grundschule erbaut. Die Kinder aus der Nachbarschaft haben jetzt einen noch kürzeren Schulweg. Im Rahmen des Neubaus wurde auch die große Turnhalle saniert und ist nun barrierefrei nutzbar.



#### Barrierefreier Freizeitsport

Die Freizeitsportanlagen des TSV Blau-Weiss Biesdorf wurden durch den Bezirk sukzessive barrierefrei umgebaut und saniert.

Das Funktionsgebäude mit Umkleiden und Sanitärräumen ist von Menschen mit und ohne Behinderung uneingeschränkt nutzbar. Entsprechend sind auch die Vereinsmitglieder und das Angebot diverser geworden.

#### Inklusiver Calisthenics Park

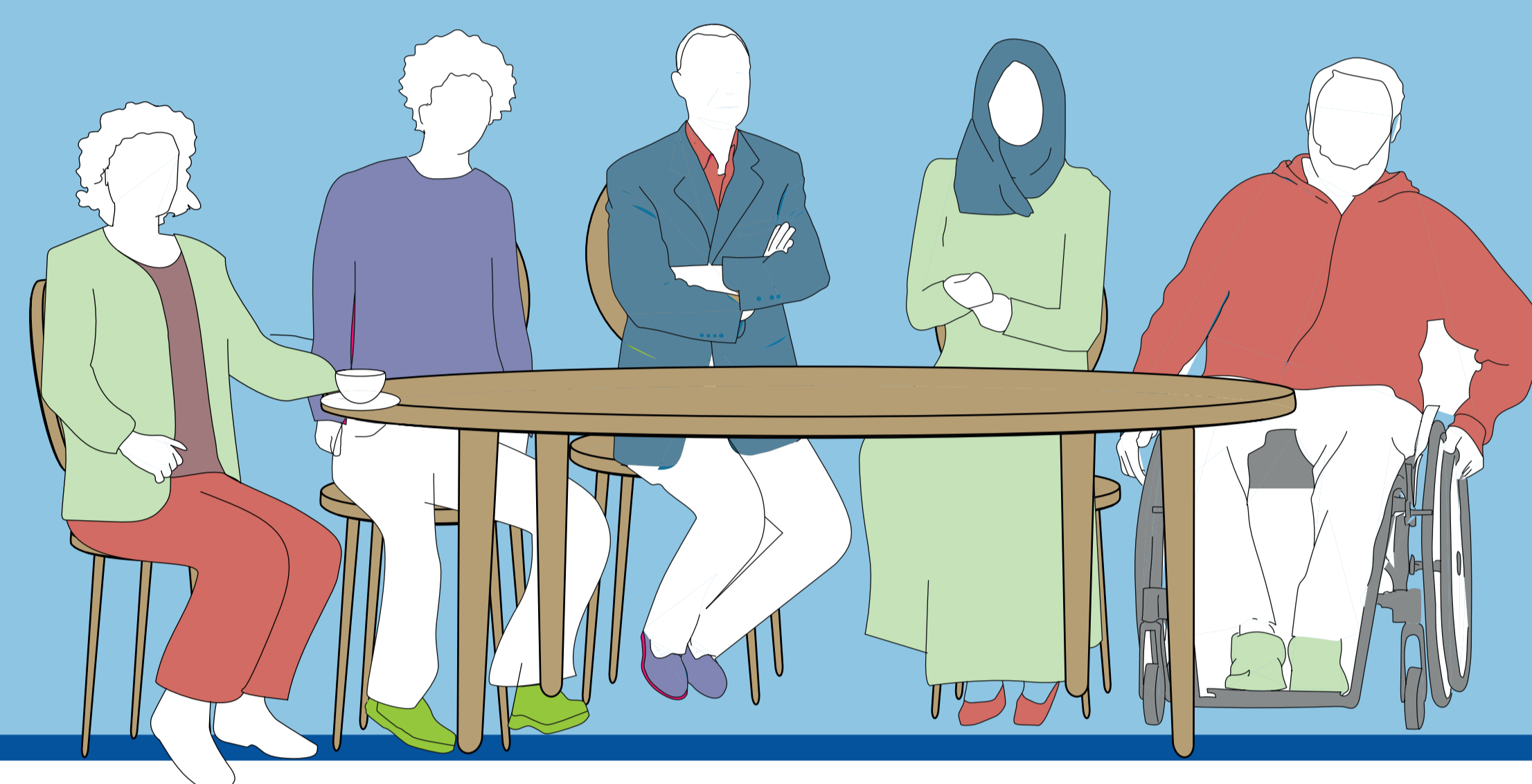
Der inklusive Calisthenics Park ist in ganz Marzahn beliebt und ein Insidertipp unter allen Sportbegeisterten. Die öffentliche Freizeitsportanlage mit Fußballfeld, Basketballplatz sowie Lauf- und Sprunganlage wurde barrierefrei umgestaltet und hat sich zu einem beliebten Treffpunkt für Jung und Alt entwickelt.



# INKLUSIVES QUARTIER

## MARZAHN

### SPRINGPFUHL/ SÜDSPITZE



## Und wie geht es weiter?

Diese Ausstellung gibt nur einen kleinen Teil dessen wieder, was in dem Handlungskonzept vorgeschlagen wird und welche Maßnahmen aufgrund bestehender Barrieren benannt sind. In dem ausführlichen Bericht finden Sie die vollständige Analyse, die Dokumentationen der Beteiligungsworkshops, die Maßnahmenkataloge sowie Gebäudesteckbriefe, die im Detail feststellen, welche Barrieren heute bestehen und durch wen sie behoben werden können. Außerdem werden Angaben gemacht, welche finanzielle Bedeutung das jeweilige Unterfangen einnimmt.

Das Handlungskonzept, auf dessen Grundlage diese Ausstellung entstanden ist, wurde durch das Bezirksamt Marzahn-Hellersdorf am 24.09.2021 als Arbeits- und Entscheidungsgrund-

lage für die zukünftige Entwicklung des inklusiven Quartiers beschlossen. Ein wichtiges Ziel ist, dass die betroffenen Fachämter und privaten Akteure dahingehend sensibilisiert werden, entsprechende Maßnahmen umzusetzen. Dies ist der erste Schritt, das Untersuchungsgebiet Marzahn Südspitze / Springpfuhl langfristig in ein inklusives Quartier verwandeln zu können.

Im zweiten Schritt möchten wir die Ergebnisse und vorgeschlagenen Maßnahmen in unterschiedlichen Zusammenhängen diskutieren und Menschen Vor Ort an einem Prozess der Priorisierung beteiligen, da nicht alle Maßnahmen gleichzeitig umgesetzt werden können.

Zudem wird ein Gremium der Fachämter die Erreichung wesentlicher Zielstellungen vorantreiben:

1. Das Thema Barrierefreiheit in allen Bereichen der bezirklichen Verwaltung verstärken.
2. Aus dem Handlungskonzept abgeleitete priorisierte Maßnahmen zur Umsetzung vorbereiten.
3. Finanzierungsmöglichkeiten entwickeln und Maßnahmen durchführen bzw. die Umsetzung begleiten.

Das Gebiet Marzahn Südspitze / Springpfuhl nimmt dabei eine Rolle als Modellprojekt ein, welches für sämtliche andere Regionen des Bezirks Marzahn-Hellersdorf als Vorbild dienen wird.

## Impressum

### Auftraggeber

Bezirksamt Marzahn-Hellersdorf  
Städtebauförderung  
Ansprechpersonen:  
Sabine Antony,  
Alexander Becker  
Helene-Weigel-Platz 8  
12681 Berlin

### Inhalte und Bearbeitung

Die Inhalte basieren auf dem Handlungskonzept - auf dem Weg zu einem barrierefreien und inklusiven Quartier  
Marzahn - Springpfuhl/Südspitze, 2021

STATTBAU  
Stadtentwicklungsgesellschaft mbH  
Hermannstraße 182  
12049 Berlin  
www.stattbau.de  
Constance Cremer (V.i.S.d.P.),  
Nele Trautwein, Stephanie Scheu

### Abbildungen

eigene Aufnahmen und Darstellungen von STATTBAU Stadtentwicklungsgesellschaft mbH  
Nele Trautwein, Stephanie Scheu

Berlin, März 2022