

Erneuerung Rathauspark Berlin-Lichtenberg



Inhaltsangabe

1. Bestand
2. Planung
3. Integration Kinder- und Jugendbeteiligung
4. Möblierung
5. Vegetation
6. Zeitlicher Ablauf

1. Bestand

Hauptweg



Aufenthaltsbereich



Spielplatz



Gehölzflächen



2. Planung

Übersichtsplan

Nördliches ‚Parkentree‘

Picknicktische

‚Grünsplitter‘
(Stauden- und Gräser-)

Chillbereich

Rundwegesystem
(aufbauend auf Bestandswegen)

Gedenkort ‚Blutsmauer‘

barrierearme Anbindung

Wechselflor

Möllendorferstraße

Rathausstraße

Sonnenliegen

Spiellandschaft
(6-12 jährige)

Spielbereich
Kleinkinder

Tischtennis

Verbindung zum Neubauvorhaben
der HOWOGE



Wegebeläge



Asphalt
Farbe: anthrazit



wassergebundene Decke
Farbe: grau-beige



Betonpflaster
Farbe: anthrazit



Fallschutzbelag
Farbe: eggshell/RAL 1015



Hauptweg /
Grünverbindung



Rundweg



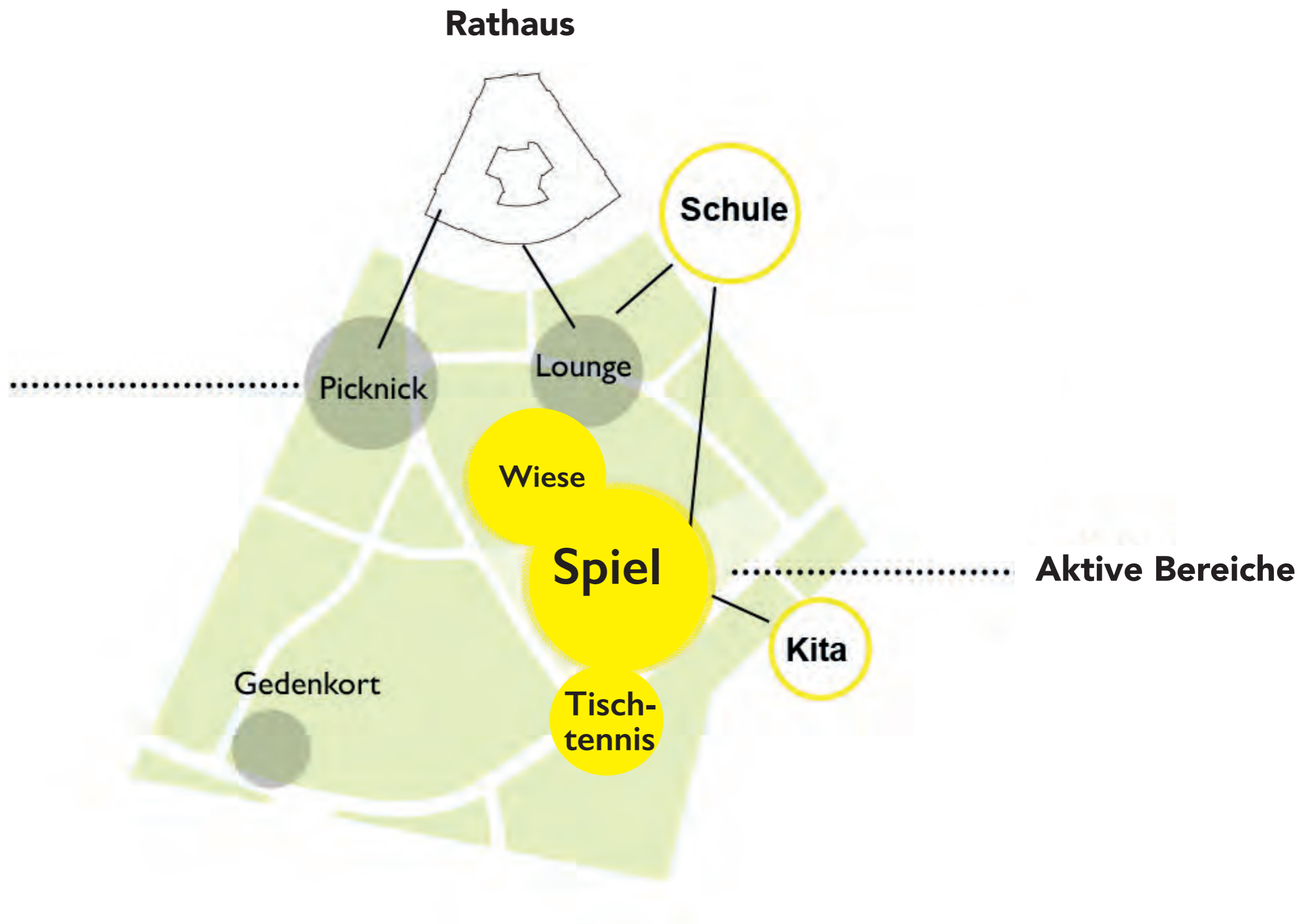
Umfeld Spielplatz



Bereich Spielplatz

Räume

Ruhige Bereiche



3. Kinder- und Jugendbeteiligung

Ideen und Planungsworkshop

durchgeführt von stadt.menschen.berlin

Teilnehmende:

8 Kinder der Grundschule Selma-Lagerlöff (Altersgruppe 11-13)

20 Kinder der Rathausschule Lichtenberg (Altersgruppe 12-14)

11 Kinder der KITA Paule im Park (Altersgruppe 3-6)

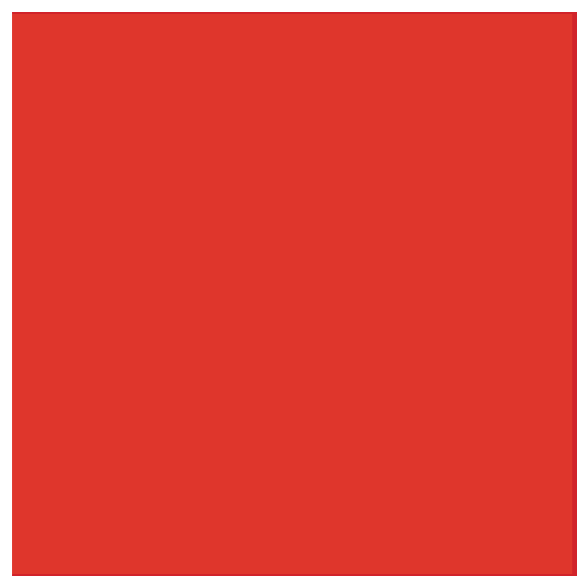


Ausgewähltes Spielplatzthema: PARADIESSPIELPLATZ



Materialität:

Holz
Seile
Stahl (nur wenn notwendig)



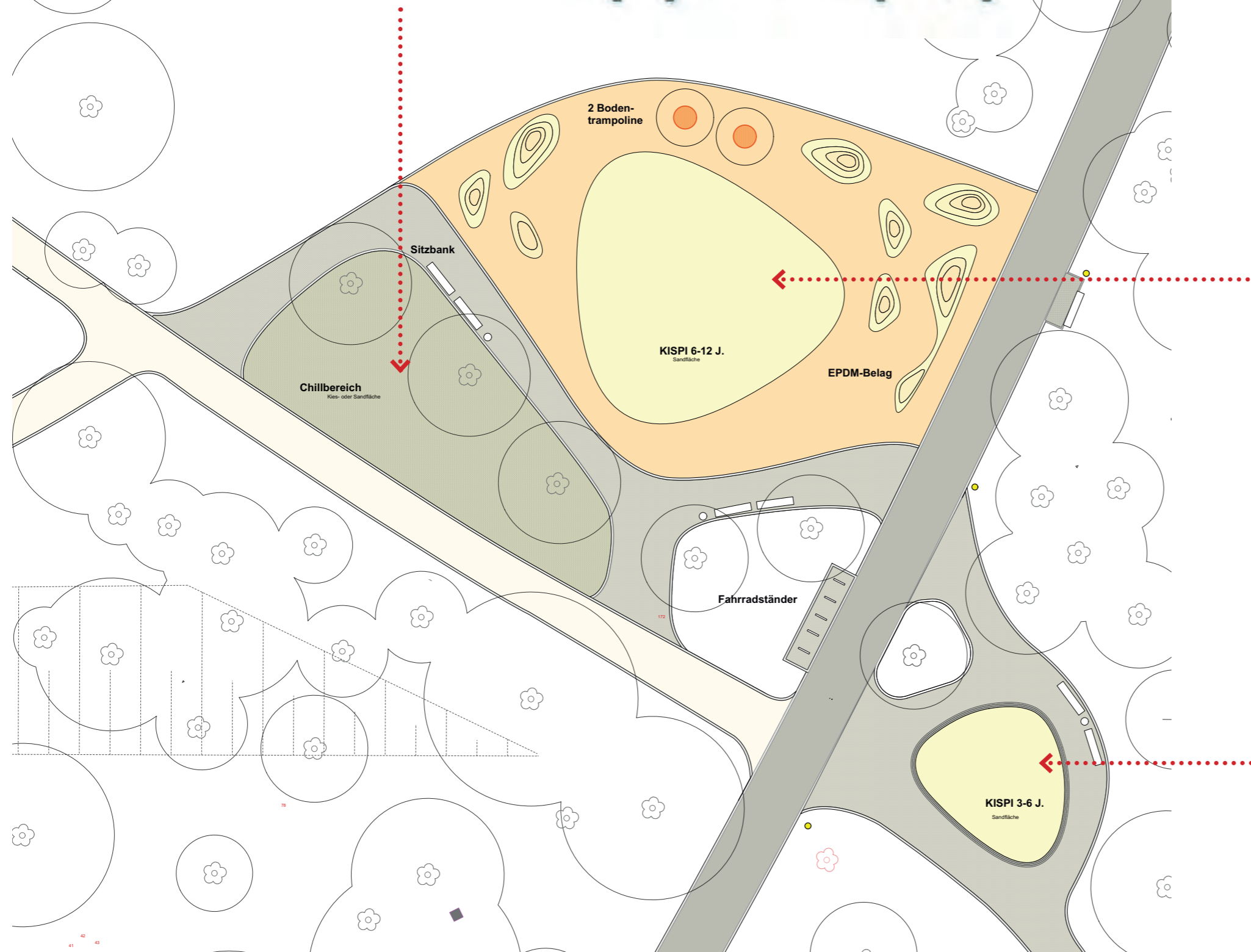
Farbtöne:

Orange/Rot in Anlehnung an
das Rathausgebäude (roter Klinkerbau)

Gewünschte Spielelemente:

Chillen und Relaxen

Hängematten oder Hängeseile

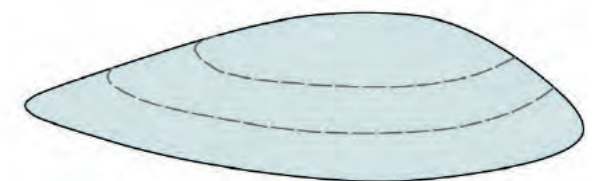


Bewegung und Aktion:

- Hügel
- breite Rutsche
- Plattformen
- Hängebrücke
- Seile und Stangen zum Klettern
- Rutschstange

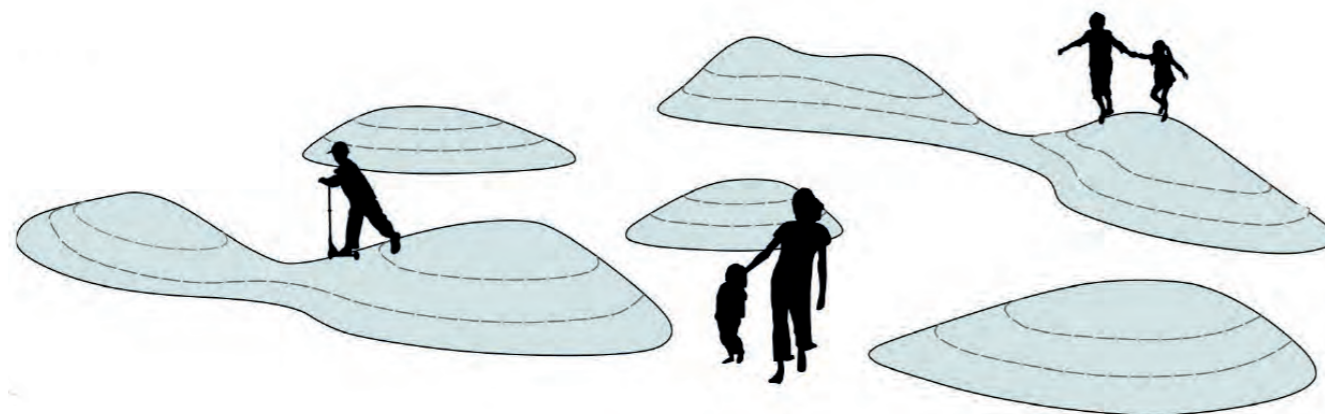
Rollen- und Sandspiele

- Buddelsand
- Rutsche
- Spielhaus



Auswahl von Spielelementen unter dem Gesichtspunkt der Inklusion:

- Nestschaukel und Hängematten
- Matschtisch befahrbar für Rollstuhlkinder
- Spielelemente auch außerhalb der Sandfläche (Trampolin, Spielhügel)
- Spielhügel aus Fallschutzbelag Überquerung zu Fuß, mit dem Laufrad, Roller, Rollstuhl...



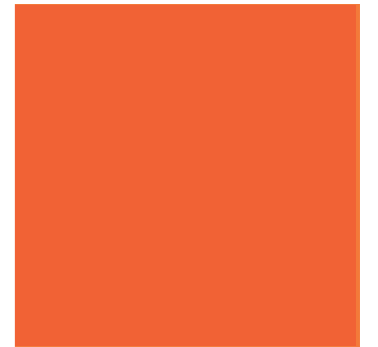
Die Umsetzung der Spielideen erfolgt durch einen Berliner Holzgestalter

4. Möblierung

Vorhandene Sitzbänke erhalten neue Holzlatten im RAL - Ton 2008



Stahlteile:
RAL-TON 7016



Holzlatten:
RAL-TON 2008



.....zusätzlich werden seniorenge-
rechte Sitzbänke mit Armlehnen
eingebaut.....



Behälter:
RAL-TON 6009

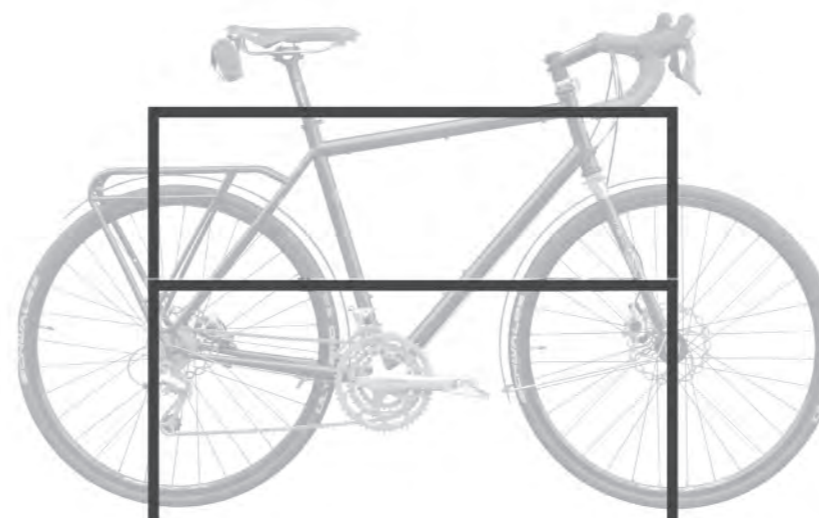


... und die unterschiedlichen vorhandenen
Abfallbehälter durch ein einheitliches Modell ersetzt.

Neue Ausstattungsgegenstände kommen hinzu:



Tischtennisplatte



Fahrradparker

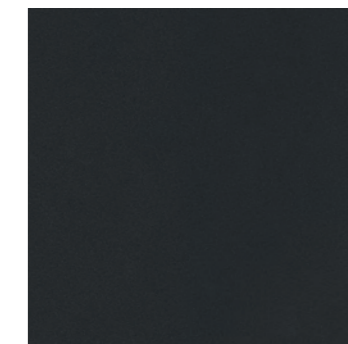


moderne Sonnenliegen



Picknick-Sitzgruppen
Tisch auch für Rollstuhlfahrer geeignet

Ausstattung:



Stahlteile:
RAL-TON 7016

Möbel:



Stahlteile
RAL-TON 2008



Holzplatten:
Skandinavische
Kiefer

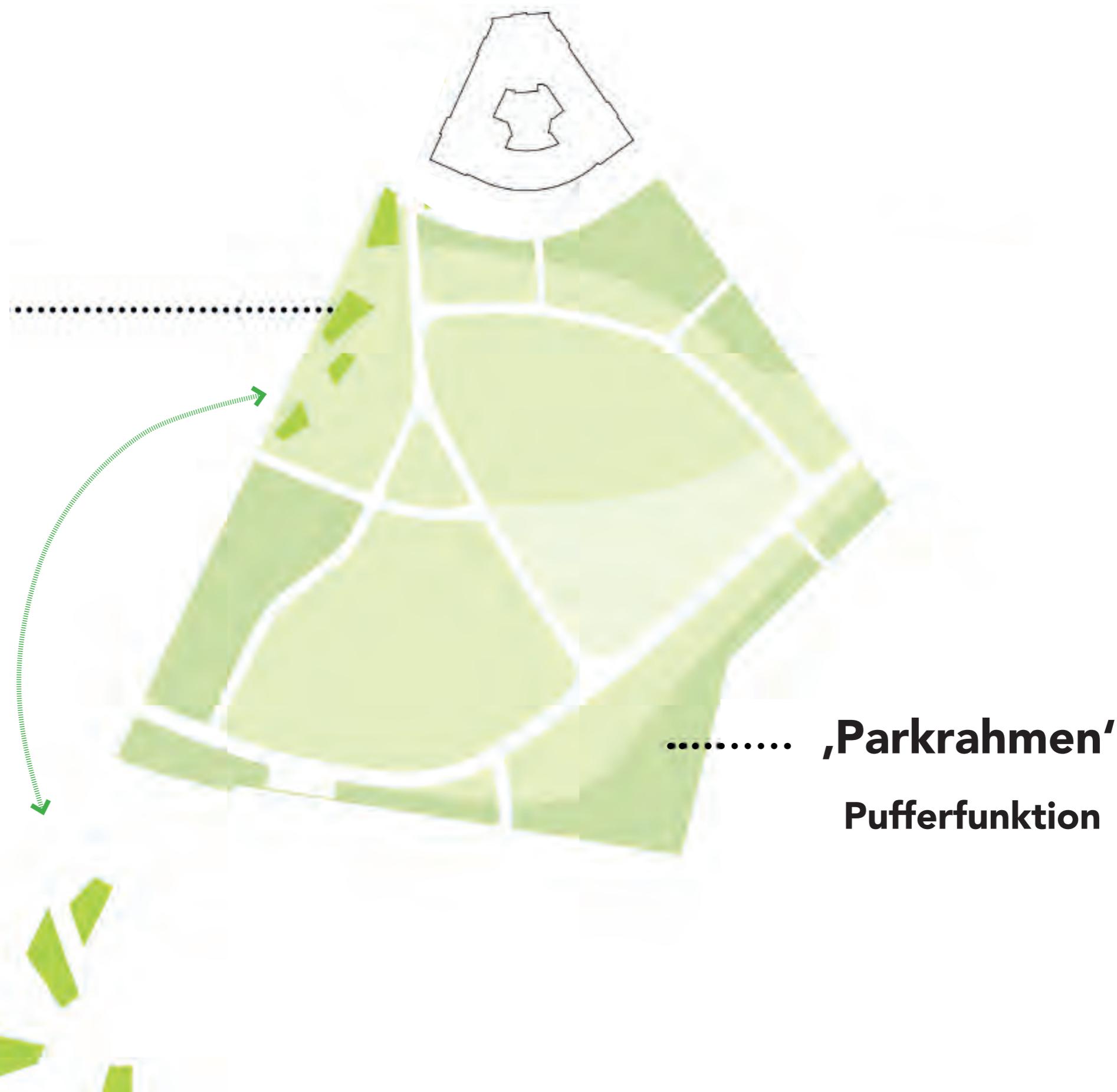
5. Vegetation

Konzept

Schmuckbeete

Verbindende Funktion

Stefan-Heym-Platz



Ergänzung lückiger Gehölzbereiche mit neuen Sträuchern

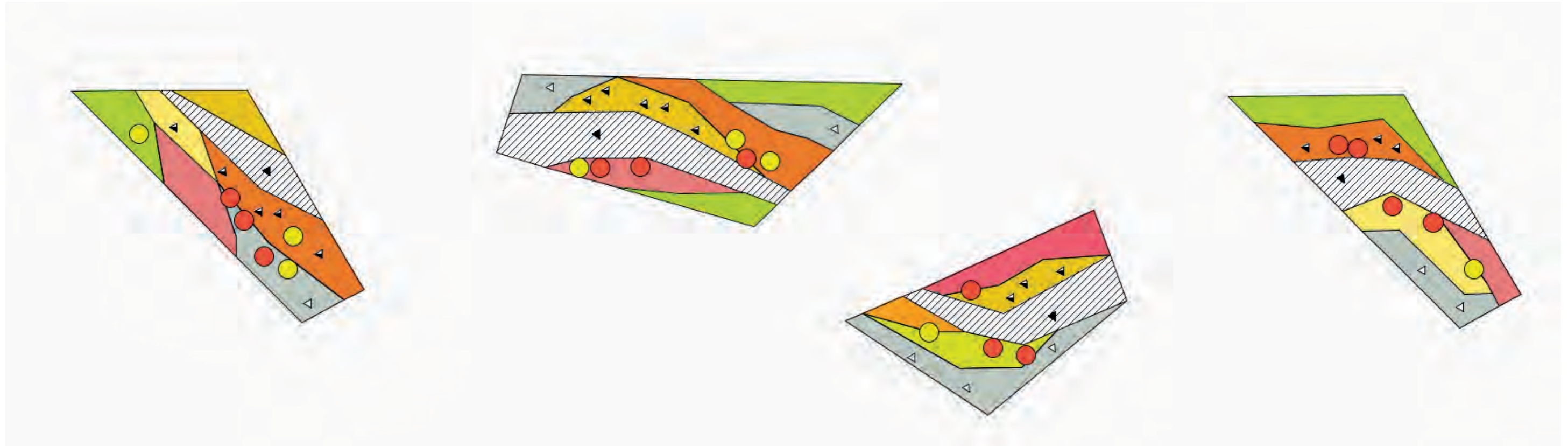


Neupflanzungen:

- Felsenbirne
- Bauernjasmin
- Liguster
- Heckenkirsche
- Strauchweide
- Feuerdorn
- und weitere...



Bepflanzung der Schmuckbeete mit Stauden, Gräsern und Zwiebeln



6. Zeitlicher Ablauf

- 12/2017** Gutachterverfahren
Gewinner Büro Marcel Adam Landschaftsarchitekten BDLA
- 06/2018** Umfassende Kinder- und Jugendbeteiligung mit Kita Paule am Park,
Grundschule Selma-Lagerlöf, Rathauschule im Juni 2018
Durchgeführt durch das Büro stadt.menschen.berlin.
- 08/2019** Ausschreibung
- 10/2019** Baubeginn
- Ende 2020** **Baufertigstellung**