



Bezirksamt
Charlottenburg-Wilmersdorf

BERLIN



**NACHHALTIGE ÖKOLOGISCHE
AUFWERTUNG DES NATURRAUMS
'VOLKSPARK JUNGFERNHEIDE'
ARBEITSPAKET 02**

BERLIN





Bezirksamt
Charlottenburg-Wilmersdorf

BERLIN



EUROPÄISCHE UNION
Europäischer Fonds für
regionale Entwicklung

Das Vorhaben „Nachhaltige Ökologische Aufwertung des Naturraums Volkspark Jungfernheide“ (Projektlaufzeit: 06/2019 bis 12/2023) wird im Berliner Programm für Nachhaltige Entwicklung (BENE) gefördert aus Mitteln des Europäischen Fonds für Regionale Entwicklung und des Landes Berlin (Förderkennzeichen 1239-B6-A).



Arbeitspaket 02

Wiederherstellung der kaltluftbildenden Zone und Verbesserung der Erholungsfunktion (Maßnahmenumsetzung durch SGA)



Inhalt

- **Historie**
- **Bestandsituation**
 - Plansche
 - Spiel- und Bolzplatz
- **Maßnahmen zur Aufwertung**
 - Plansche (Bauzeit)
 - Spiel- und Bolzplatz (Bauzeit)
 - Zentrale Wiese
 - Erlebnispfad VP Jungfernheide



Bezirksamt
Charlottenburg-Wilmersdorf

BERLIN



EUROPÄISCHE UNION
Europäischer Fonds für
regionale Entwicklung

Das Vorhaben „Nachhaltige Ökologische Aufwertung des Naturraums Volkspark Jungfernheide“ (Projektlaufzeit: 06/2019 bis 12/2023) wird im Berliner Programm für Nachhaltige Entwicklung (BENE) gefördert aus Mitteln des Europäischen Fonds für Regionale Entwicklung und des Landes Berlin (Förderkennzeichen 1239-B6-A).

BERLIN



Sensitivierung
für Umwelt, Mobilität,
Verbraucher- und Klimaschutz

Nachhaltige ökologische Aufwertung des Naturraums 'Volkspark Jungfernheide' Arbeitspaket 02 BENE

Berliner Programm für Nachhaltige Entwicklung



Bezirksamt
Charlottenburg-Wilmersdorf

BERLIN



Das Vorhaben „Nachhaltige Ökologische Aufwertung des Naturraums Volkspark Jungfernheide“ (Projektlaufzeit: 06/2019 bis 12/2023) wird im Berliner Programm für Nachhaltige Entwicklung (BENE) gefördert aus Mitteln des Europäischen Fonds für Regionale Entwicklung und des Landes Berlin (Förderkennzeichen 1239-B6-A).



Historie



Bezirksamt
Charlottenburg-Wilmersdorf

BERLIN



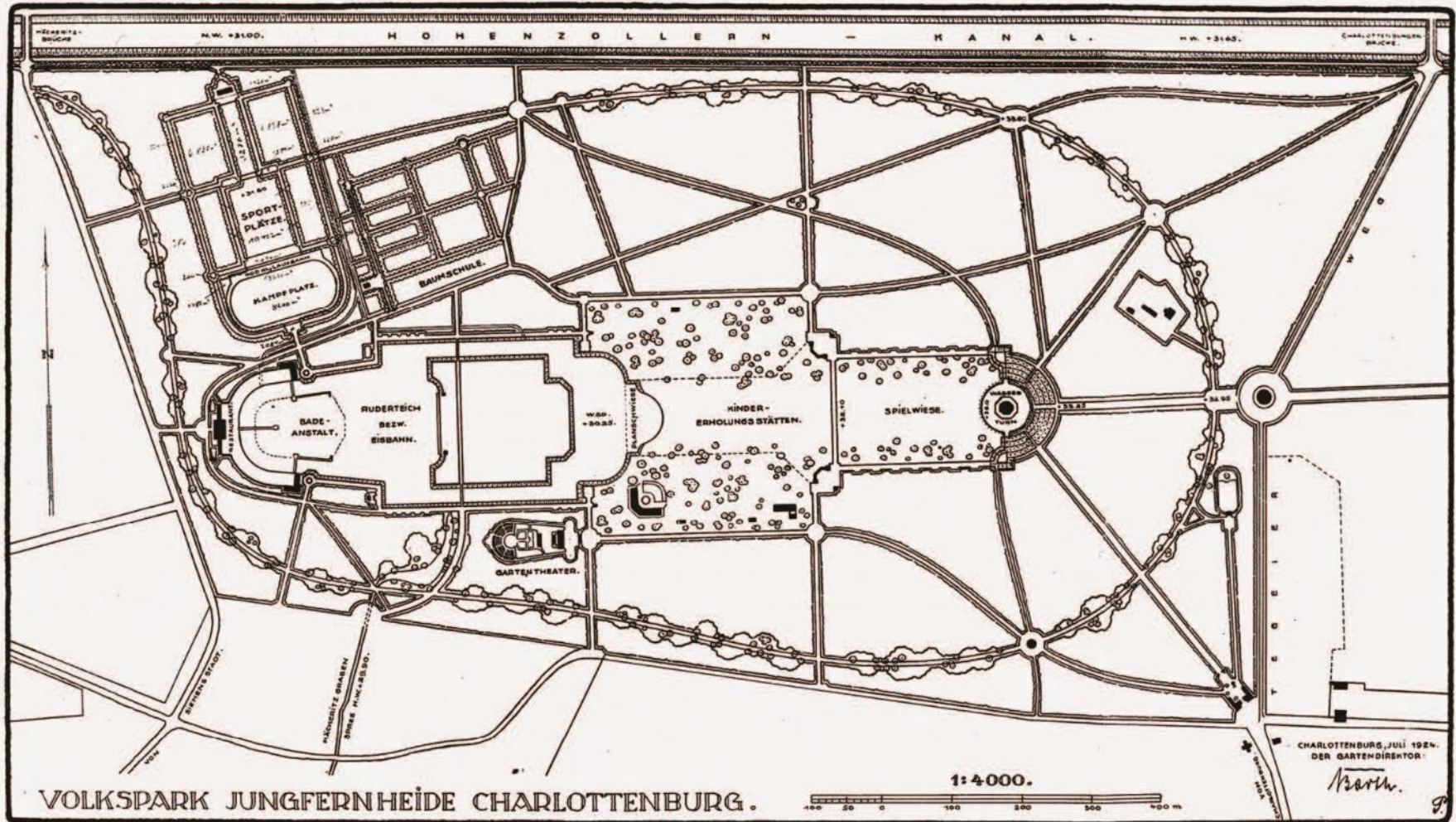
EUROPÄISCHE UNION
Europäischer Fonds für
regionale Entwicklung

Das Vorhaben „Nachhaltige Ökologische Aufwertung des Naturraums Volkspark Jungfernheide“ (Projektlaufzeit: 06/2019 bis 12/2023) wird im Berliner Programm für Nachhaltige Entwicklung (BENE) gefördert aus Mitteln des Europäischen Fonds für Regionale Entwicklung und des Landes Berlin (Förderkennzeichen 1239-B6-A).

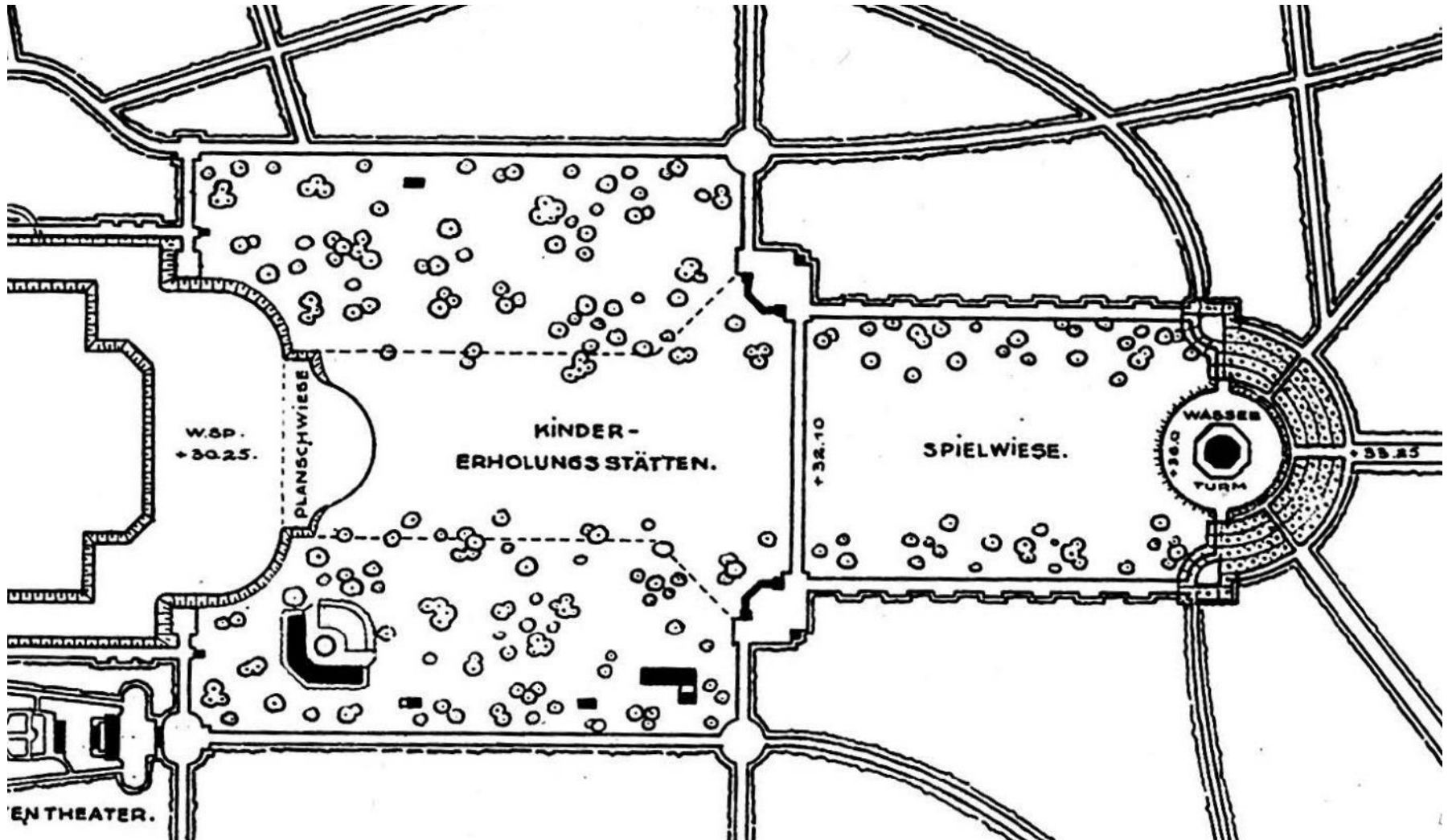
BERLIN



Sensitivität
für Umwelt, Mobilität,
Verbraucher- und Klimaschutz



Entwurfsplan Volkspark Jungfernheide, Erwin Barth, Juli 1924
(aus dem PPW 2006/2007, Dr. Land)



Entwurfsplan Volkspark Jungfernheide, Erwin Barth, Juli 1924
(Ausschnitt Zentrale Spielwiesen / aus dem PPW 2006, Dr. Land)



Bezirksamt
Charlottenburg-Wilmersdorf

BERLIN



Das Vorhaben „Nachhaltige Ökologische Aufwertung des Naturraums Volkspark Jungfernheide“ (Projektlaufzeit: 06/2019 bis 12/2023) wird im Berliner Programm für Nachhaltige Entwicklung (BENE) gefördert aus Mitteln des Europäischen Fonds für Regionale Entwicklung und des Landes Berlin (Förderkennzeichen 1239-B6-A).



Luftbild Volkspark Jungfernheide.1928
(aus dem PPW 2006, Dr. Land)



Bezirksamt
Charlottenburg-Wilmersdorf

BERLIN



Das Vorhaben „Nachhaltige Ökologische Aufwertung des Naturraums Volkspark Jungfernheide“ (Projektlaufzeit: 06/2019 bis 12/2023) wird im Berliner Programm für Nachhaltige Entwicklung (BENE) gefördert aus Mitteln des Europäischen Fonds für Regionale Entwicklung und des Landes Berlin (Förderkennzeichen 1239-B6-A).



Bestandssituation



Bezirksamt
Charlottenburg-Wilmersdorf

BERLIN



Das Vorhaben „Nachhaltige Ökologische Aufwertung des Naturraums Volkspark Jungfernheide“ (Projektlaufzeit: 06/2019 bis 12/2023) wird im Berliner Programm für Nachhaltige Entwicklung (BENE) gefördert aus Mitteln des Europäischen Fonds für Regionale Entwicklung und des Landes Berlin (Förderkennzeichen 1239-B6-A).



Plansche

(östliches Ufer Jungfernheideteich)



Bezirksamt
Charlottenburg-Wilmersdorf

BERLIN



EUROPÄISCHE UNION
Europäischer Fonds für
regionale Entwicklung

Das Vorhaben „Nachhaltige Ökologische Aufwertung des Naturraums Volkspark Jungfernheide“ (Projektlaufzeit: 06/2019 bis 12/2023) wird im Berliner Programm für Nachhaltige Entwicklung (BENE) gefördert aus Mitteln des Europäischen Fonds für Regionale Entwicklung und des Landes Berlin (Förderkennzeichen 1239-B6-A).



'Plansche'



Übergangsbereich Wiese / Strand

BENE 02 Volkspark Jungfernheide

Infoabend 28.09.2022

11

geskes.hack
Landschaftsarchitekten GmbH

© g.h 2022



Bezirksamt
Charlottenburg-Wilmersdorf

BERLIN



Das Vorhaben „Nachhaltige Ökologische Aufwertung des Naturraums Volkspark Jungfernheide“ (Projektlaufzeit: 06/2019 bis 12/2023) wird im Berliner Programm für Nachhaltige Entwicklung (BENE) gefördert aus Mitteln des Europäischen Fonds für Regionale Entwicklung und des Landes Berlin (Förderkennzeichen 1239-B6-A).



'Plansche'



Ufersituation

BENE 02 Volkspark Jungfernheide

Infoabend 28.09.2022

12

geskes.hack
Landschaftsarchitekten GmbH

© g.h 2022
g.h



Bezirksamt
Charlottenburg-Wilmersdorf

BERLIN



EUROPÄISCHE UNION
Europäischer Fonds für
regionale Entwicklung

Das Vorhaben „Nachhaltige Ökologische Aufwertung des Naturraums Volkspark Jungfernheide“ (Projektlaufzeit: 06/2019 bis 12/2023) wird im Berliner Programm für Nachhaltige Entwicklung (BENE) gefördert aus Mitteln des Europäischen Fonds für Regionale Entwicklung und des Landes Berlin (Förderkennzeichen 1239-B6-A).



Spiel- und Bolzplatz

(Waldspielplatz)



Bezirksamt
Charlottenburg-Wilmersdorf

BERLIN



EUROPÄISCHE UNION
Europäischer Fonds für
regionale Entwicklung

Das Vorhaben „Nachhaltige Ökologische Aufwertung des Naturraums Volkspark Jungfernheide“ (Projektlaufzeit: 06/2019 bis 12/2023) wird im Berliner Programm für Nachhaltige Entwicklung (BENE) gefördert aus Mitteln des Europäischen Fonds für Regionale Entwicklung und des Landes Berlin (Förderkennzeichen 1239-B6-A).

BERLIN



Sensitiv-waltung
für Umwelts, Mobilität,
Verbraucher- und Klimaschutz

Waldspielplatz



Spielplatz

BENE 02 Volkspark Jungfernheide

Infoabend 28.09.2022

14

geskes.hack
Landschaftsarchitekten GmbH

© g.h 2022
g.h



Bezirksamt
Charlottenburg-Wilmersdorf

BERLIN



EUROPÄISCHE UNION
Europäischer Fonds für
regionale Entwicklung

Das Vorhaben „Nachhaltige Ökologische Aufwertung des Naturraums Volkspark Jungfernheide“ (Projektlaufzeit: 06/2019 bis 12/2023) wird im Berliner Programm für Nachhaltige Entwicklung (BENE) gefördert aus Mitteln des Europäischen Fonds für Regionale Entwicklung und des Landes Berlin (Förderkennzeichen 1239-B6-A).

BERLIN



Sensitivewaltung
für Umwelts, Mobilität,
Verbraucher und Klimaschutz

Waldspielplatz



Bolzplatz

BENE 02 Volkspark Jungfernheide

Infoabend 28.09.2022

15

geskes.hack
Landschaftsarchitekten GmbH

© g.h 2022
g.h



Bezirksamt
Charlottenburg-Wilmersdorf

BERLIN



EUROPÄISCHE UNION
Europäischer Fonds für
regionale Entwicklung

Das Vorhaben „Nachhaltige Ökologische Aufwertung des Naturraums Volkspark Jungfernheide“ (Projektlaufzeit: 06/2019 bis 12/2023) wird im Berliner Programm für Nachhaltige Entwicklung (BENE) gefördert aus Mitteln des Europäischen Fonds für Regionale Entwicklung und des Landes Berlin (Förderkennzeichen 1239-B6-A).

BERLIN



Sensitivität
für Umwelt, Mobilität,
Verbraucher- und Klimaschutz

Waldspielplatz



Einfassungstämmе zum Walbereich

BENE 02 Volkspark Jungfernheide

Infoabend 28.09.2022

16

geskes.hack
Landschaftsarchitekten GmbH

© g.h 2022



Bezirksamt
Charlottenburg-Wilmersdorf

BERLIN



EUROPÄISCHE UNION
Europäischer Fonds für
regionale Entwicklung

Das Vorhaben „Nachhaltige Ökologische Aufwertung des Naturraums Volkspark Jungfernheide“ (Projektlaufzeit: 06/2019 bis 12/2023) wird im Berliner Programm für Nachhaltige Entwicklung (BENE) gefördert aus Mitteln des Europäischen Fonds für Regionale Entwicklung und des Landes Berlin (Förderkennzeichen 1239-B6-A).

BERLIN



Sensitivewaltung
für Umwelts, Mobilität,
Verbraucher- und Klimaschutz

Waldspielplatz



Einfassungstämme zum Weg

BENE 02 Volkspark Jungfernheide

Infoabend 28.09.2022

17

geskes.hack
Landschaftsarchitekten GmbH

© g.h 2022
g.h



Bezirksamt
Charlottenburg-Wilmersdorf

BERLIN



EUROPÄISCHE UNION
Europäischer Fonds für
regionale Entwicklung

Das Vorhaben „Nachhaltige Ökologische Aufwertung des Naturraums Volkspark Jungfernheide“ (Projektlaufzeit: 06/2019 bis 12/2023) wird im Berliner Programm für Nachhaltige Entwicklung (BENE) gefördert aus Mitteln des Europäischen Fonds für Regionale Entwicklung und des Landes Berlin (Förderkennzeichen 1239-B6-A).

BERLIN



Sensitivewaltung
für Umwelts, Mobilität,
Verbraucher- und Klimaschutz

Zuwegung Waldspielplatz



Nördlicher Querweg im Bereich des Spielplatzes

BENE 02 Volkspark Jungfernheide

Infoabend 28.09.2022

18

geskes.hack
Landschaftsarchitekten GmbH

© g.h 2022
g.h



Bezirksamt
Charlottenburg-Wilmersdorf

BERLIN



EUROPÄISCHE UNION
Europäischer Fonds für
regionale Entwicklung

Das Vorhaben „Nachhaltige Ökologische Aufwertung des Naturraums Volkspark Jungfernheide“ (Projektlaufzeit: 06/2019 bis 12/2023) wird im Berliner Programm für Nachhaltige Entwicklung (BENE) gefördert aus Mitteln des Europäischen Fonds für Regionale Entwicklung und des Landes Berlin (Förderkennzeichen 1239-B6-A).

BERLIN



Sensitivität
für Umwelt, Mobilität,
Verbraucher- und Klimaschutz

Zuwegung Waldspielplatz



Fehlender Wegebelag, freigelegter Unterbau

BENE 02 Volkspark Jungfernheide

Infoabend 28.09.2022

19

geskes.hack
Landschaftsarchitekten GmbH

© g.h 2022



Bezirksamt
Charlottenburg-Wilmersdorf

BERLIN



EUROPÄISCHE UNION
Europäischer Fonds für
regionale Entwicklung

Das Vorhaben „Nachhaltige Ökologische Aufwertung des Naturraums Volkspark Jungfernheide“ (Projektlaufzeit: 06/2019 bis 12/2023) wird im Berliner Programm für Nachhaltige Entwicklung (BENE) gefördert aus Mitteln des Europäischen Fonds für Regionale Entwicklung und des Landes Berlin (Förderkennzeichen 1239-B6-A).

BERLIN



Sensitivewaltung
für Umwelts, Mobilität,
Verbraucher- und Klimaschutz

'Festplatz'



Situation 1960

BENE 02 Volkspark Jungfernheide

aus den PPW 2006, Dr. Land

Infoabend 28.09.2022

20

© g.h 2022

geskes.hack
Landschaftsarchitekten GmbH

g.h



Bezirksamt
Charlottenburg-Wilmersdorf

BERLIN



EUROPÄISCHE UNION
Europäischer Fonds für
regionale Entwicklung

Das Vorhaben „Nachhaltige Ökologische Aufwertung des Naturraums Volkspark Jungfernheide“ (Projektlaufzeit: 06/2019 bis 12/2023) wird im Berliner Programm für Nachhaltige Entwicklung (BENE) gefördert aus Mitteln des Europäischen Fonds für Regionale Entwicklung und des Landes Berlin (Förderkennzeichen 1239-B6-A).

BERLIN



Sensitivität
für Umwelt, Mobilität,
Verbraucher- und Klimaschutz

'Festplatz'



Situation 2022

BENE 02 Volkspark Jungfernheide

Infoabend 28.09.2022

21

geskes.hack
Landschaftsarchitekten GmbH

© g.h 2022
g.h



Bezirksamt
Charlottenburg-Wilmersdorf

BERLIN



EUROPÄISCHE UNION
Europäischer Fonds für
regionale Entwicklung

Das Vorhaben „Nachhaltige Ökologische Aufwertung des Naturraums Volkspark Jungfernheide“ (Projektlaufzeit: 06/2019 bis 12/2023) wird im Berliner Programm für Nachhaltige Entwicklung (BENE) gefördert aus Mitteln des Europäischen Fonds für Regionale Entwicklung und des Landes Berlin (Förderkennzeichen 1239-B6-A).



Maßnahmen zur Aufwertung



Bezirksamt
Charlottenburg-Wilmersdorf

BERLIN



Das Vorhaben „Nachhaltige Ökologische Aufwertung des Naturraums Volkspark Jungfernheide“ (Projektlaufzeit: 06/2019 bis 12/2023) wird im Berliner Programm für Nachhaltige Entwicklung (BENE) gefördert aus Mitteln des Europäischen Fonds für Regionale Entwicklung und des Landes Berlin (Förderkennzeichen 1239-B6-A).



Plansche

Bauzeit:
Frühjahr 2023 – Herbst 2023



Bezirksamt
Charlottenburg-Wilmersdorf

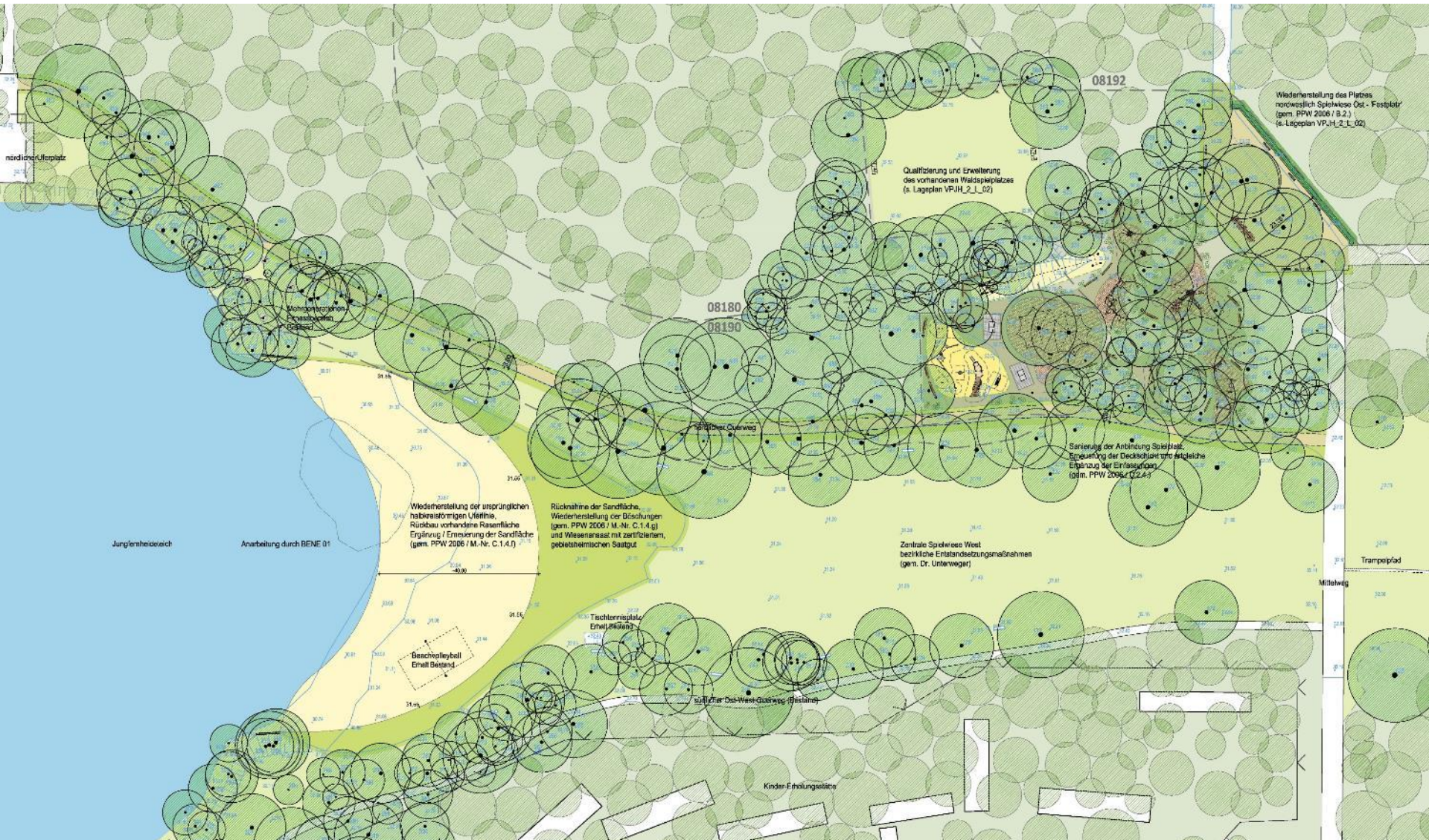
BERLIN



EUROPÄISCHE UNION
Europäischer Fonds für
regionale Entwicklung

Das Vorhaben „Nachhaltige Ökologische Aufwertung des Naturraums Volkspark Jungfernheide“ (Projektlaufzeit: 06/2019 bis 12/2023) wird im Berliner Programm für Nachhaltige Entwicklung (BENE) gefördert aus Mitteln des Europäischen Fonds für Regionale Entwicklung und des Landes Berlin (Förderkennzeichen 1239-B6-A).

BERLIN	
Sensitivwaltung für Umwelt-, Mobilität, Verbraucher- und Klimaschutz	



Lageplan Entwurf, g.h 2022



Bezirksamt
Charlottenburg-Wilmersdorf

BERLIN



Das Vorhaben „Nachhaltige Ökologische Aufwertung des Naturraums Volkspark Jungfernheide“ (Projektlaufzeit: 06/2019 bis 12/2023) wird im Berliner Programm für Nachhaltige Entwicklung (BENE) gefördert aus Mitteln des Europäischen Fonds für Regionale Entwicklung und des Landes Berlin (Förderkennzeichen 1239-B6-A).



Spiel- und Bolzplatz

Bauzeit:

Frühjahr 2023 – Herbst 2023



Bezirksamt
Charlottenburg-Wilmersdorf

BERLIN



Das Vorhaben „Nachhaltige Ökologische Aufwertung des Naturraums Volkspark Jungfernheide“ (Projektlaufzeit: 06/2019 bis 12/2023) wird im Berliner Programm für Nachhaltige Entwicklung (BENE) gefördert aus Mitteln des Europäischen Fonds für Regionale Entwicklung und des Landes Berlin (Förderkennzeichen 1239-B6-A).



Erhalt von einzelnen Spielgeräten



Bezirksamt
Charlottenburg-Wilmersdorf

BERLIN



EUROPÄISCHE UNION
Europäischer Fonds für
regionale Entwicklung

Das Vorhaben „Nachhaltige Ökologische Aufwertung des Naturraums Volkspark Jungfernheide“ (Projektlaufzeit: 06/2019 bis 12/2023) wird im Berliner Programm für Nachhaltige Entwicklung (BENE) gefördert aus Mitteln des Europäischen Fonds für Regionale Entwicklung und des Landes Berlin (Förderkennzeichen 1239-B6-A).

BERLIN



Sensitivierung
für Umwelt, Mobilität,
Verbraucher- und Klimaschutz

Erhalt von einzelnen Spielgeräten



Seilzirkus/ Kletternetz

BENE 02 Volkspark Jungfernheide

Infoabend 28.09.2022

28

geskes.hack
Landschaftsarchitekten GmbH

g.h



Bezirksamt
Charlottenburg-Wilmersdorf

BERLIN



Das Vorhaben „Nachhaltige Ökologische Aufwertung des Naturraums Volkspark Jungfernheide“ (Projektlaufzeit: 06/2019 bis 12/2023) wird im Berliner Programm für Nachhaltige Entwicklung (BENE) gefördert aus Mitteln des Europäischen Fonds für Regionale Entwicklung und des Landes Berlin (Förderkennzeichen 1239-B6-A).



Erhalt von einzelnen Spielgeräten



Seilbahn

BENE 02 Volkspark Jungfernheide

Infoabend 28.09.2022

29

geskes.hack
Landschaftsarchitekten GmbH

Sprachrohr
g.h



Bezirksamt
Charlottenburg-Wilmersdorf

BERLIN



Das Vorhaben „Nachhaltige Ökologische Aufwertung des Naturraums Volkspark Jungfernheide“ (Projektlaufzeit: 06/2019 bis 12/2023) wird im Berliner Programm für Nachhaltige Entwicklung (BENE) gefördert aus Mitteln des Europäischen Fonds für Regionale Entwicklung und des Landes Berlin (Förderkennzeichen 1239-B6-A).



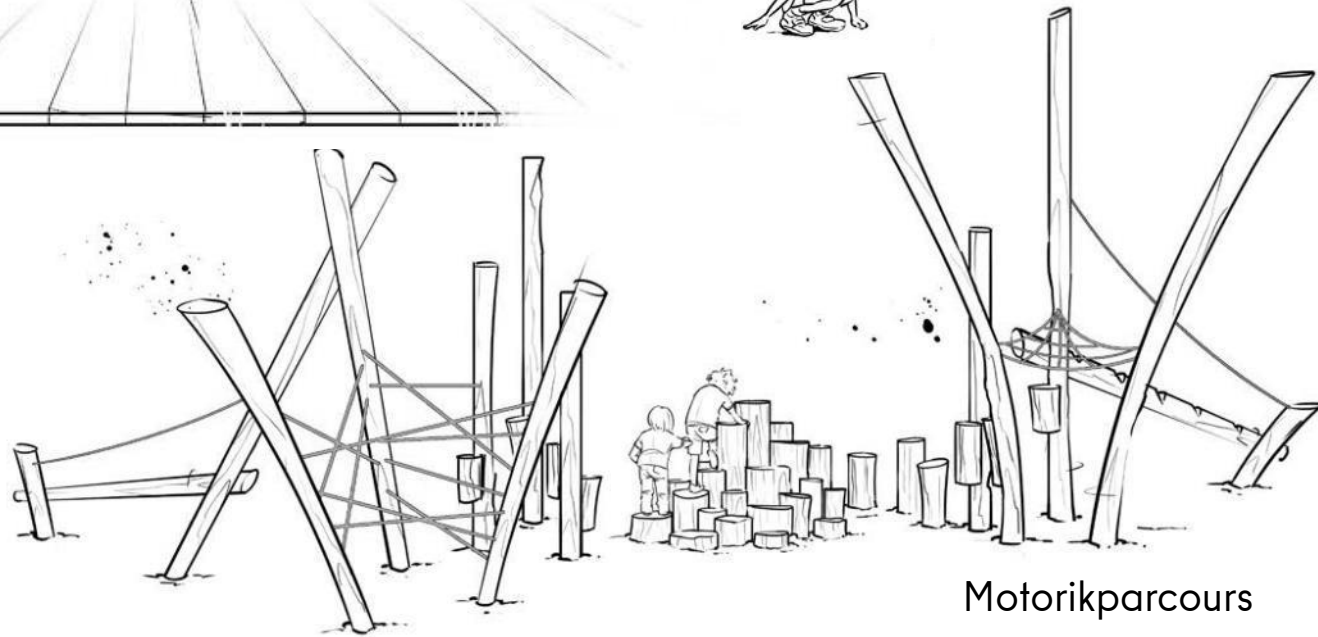
Neue Spielgeräte

(Waldspielplatz)

Kleinkindspielbereich



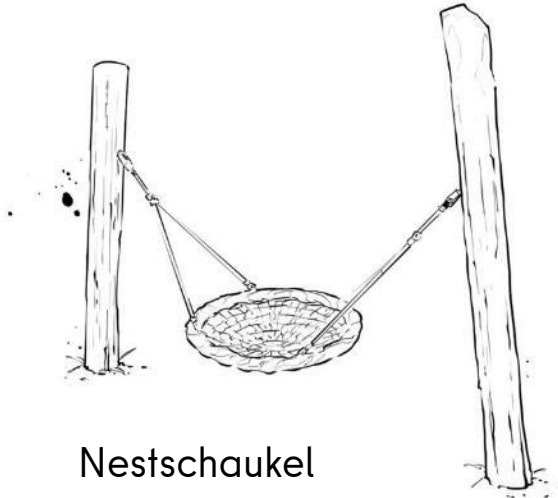
Sinnspielwand



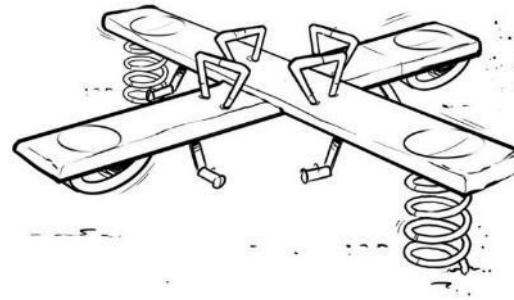
Motorikparcours



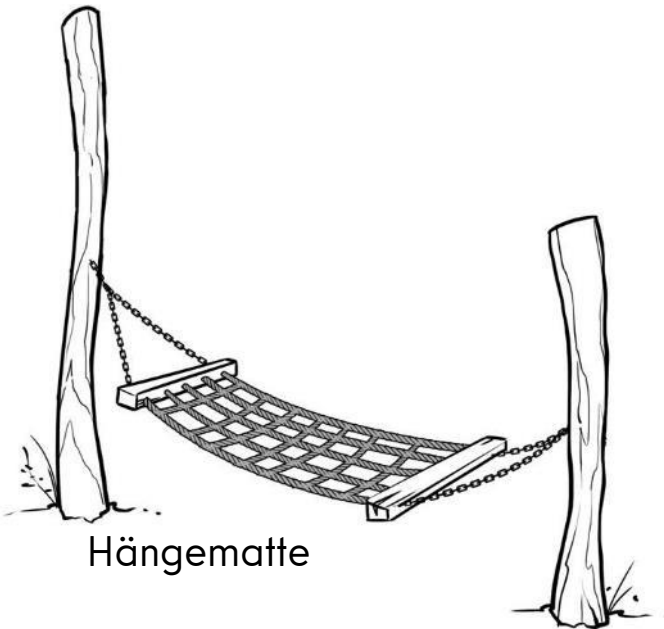
Kleinkindspielbereich



Nestschaukel



Vierer-Wippe



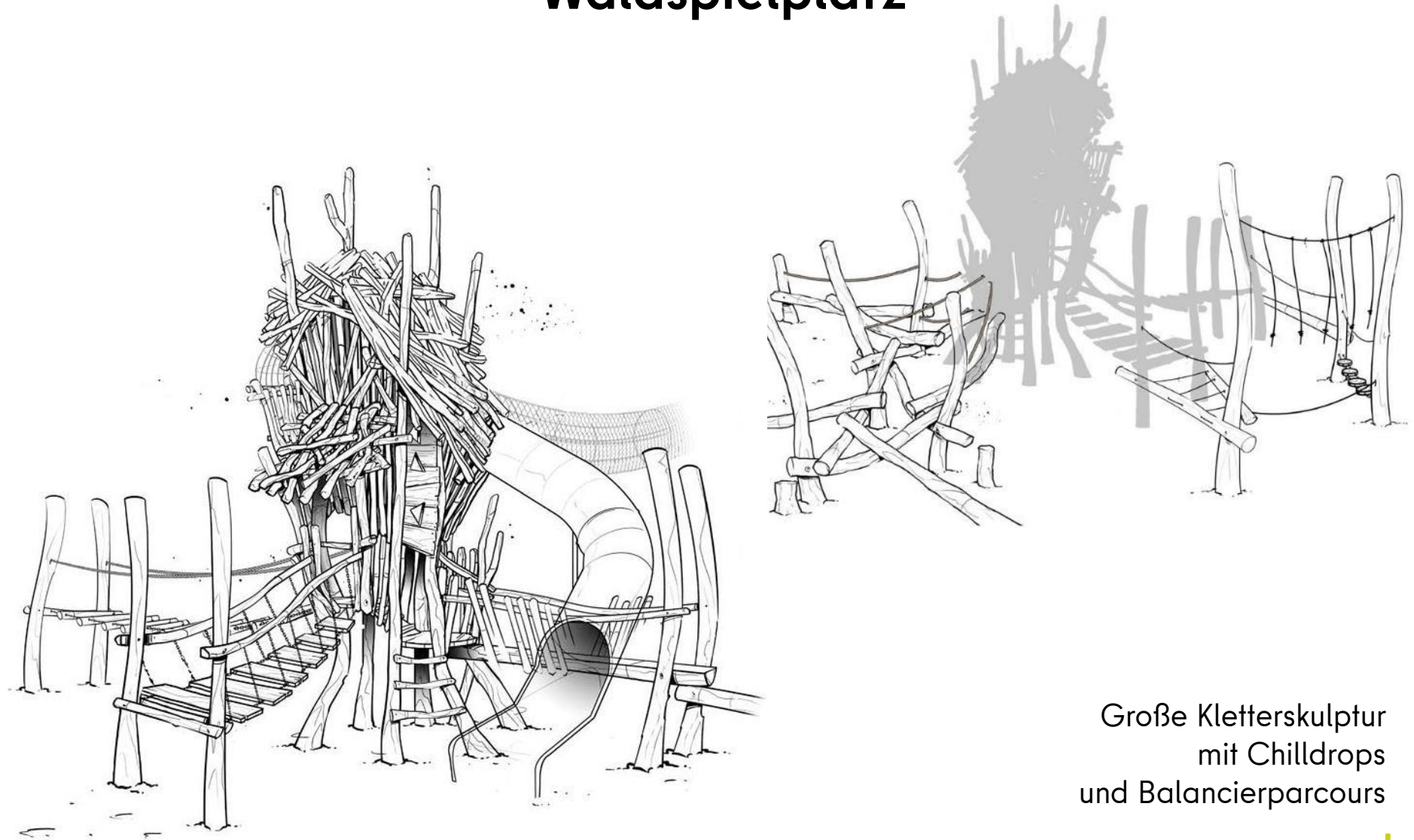
Hängematte



Offenes Spielhaus



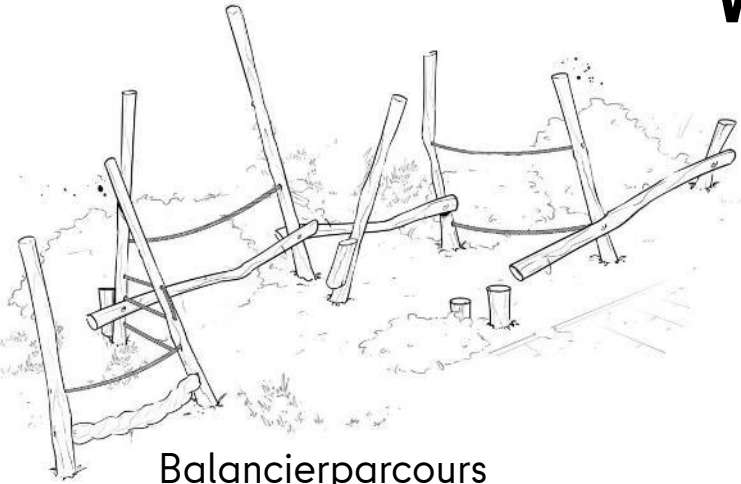
Waldspielplatz



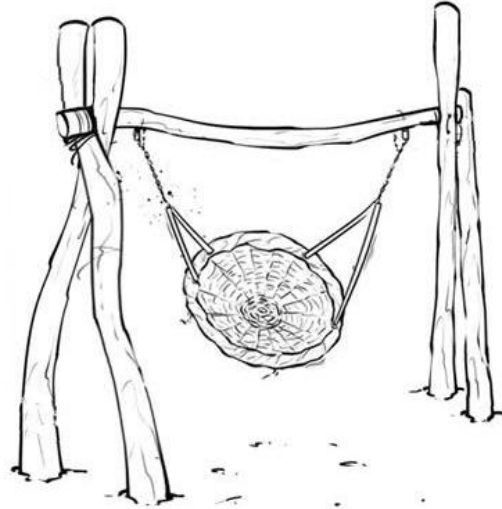
Große Kletterskulptur
mit Chillardrops
und Balancierparcours



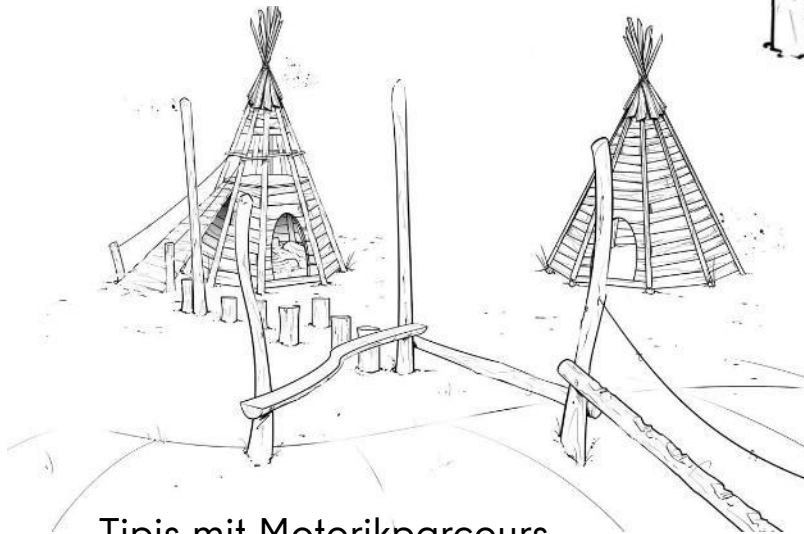
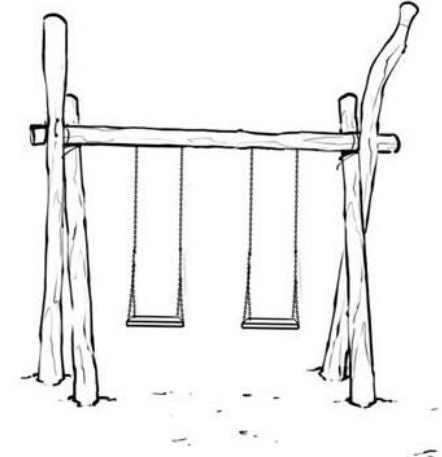
Waldspielplatz



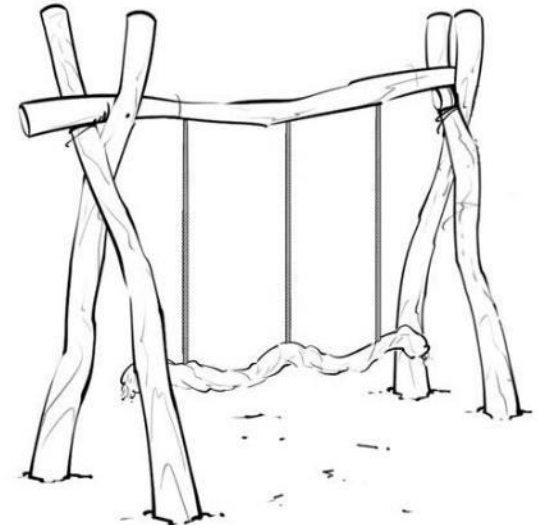
Balancierparcours



Schaukelkombination

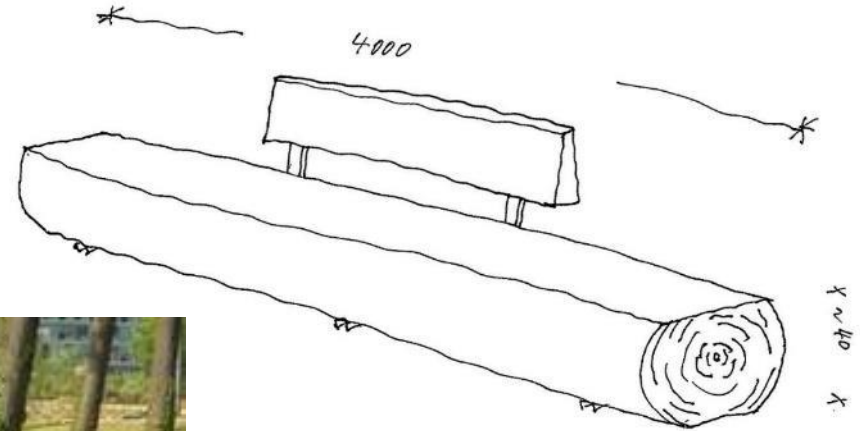


Tipis mit Motorikparcours





Waldspielplatz

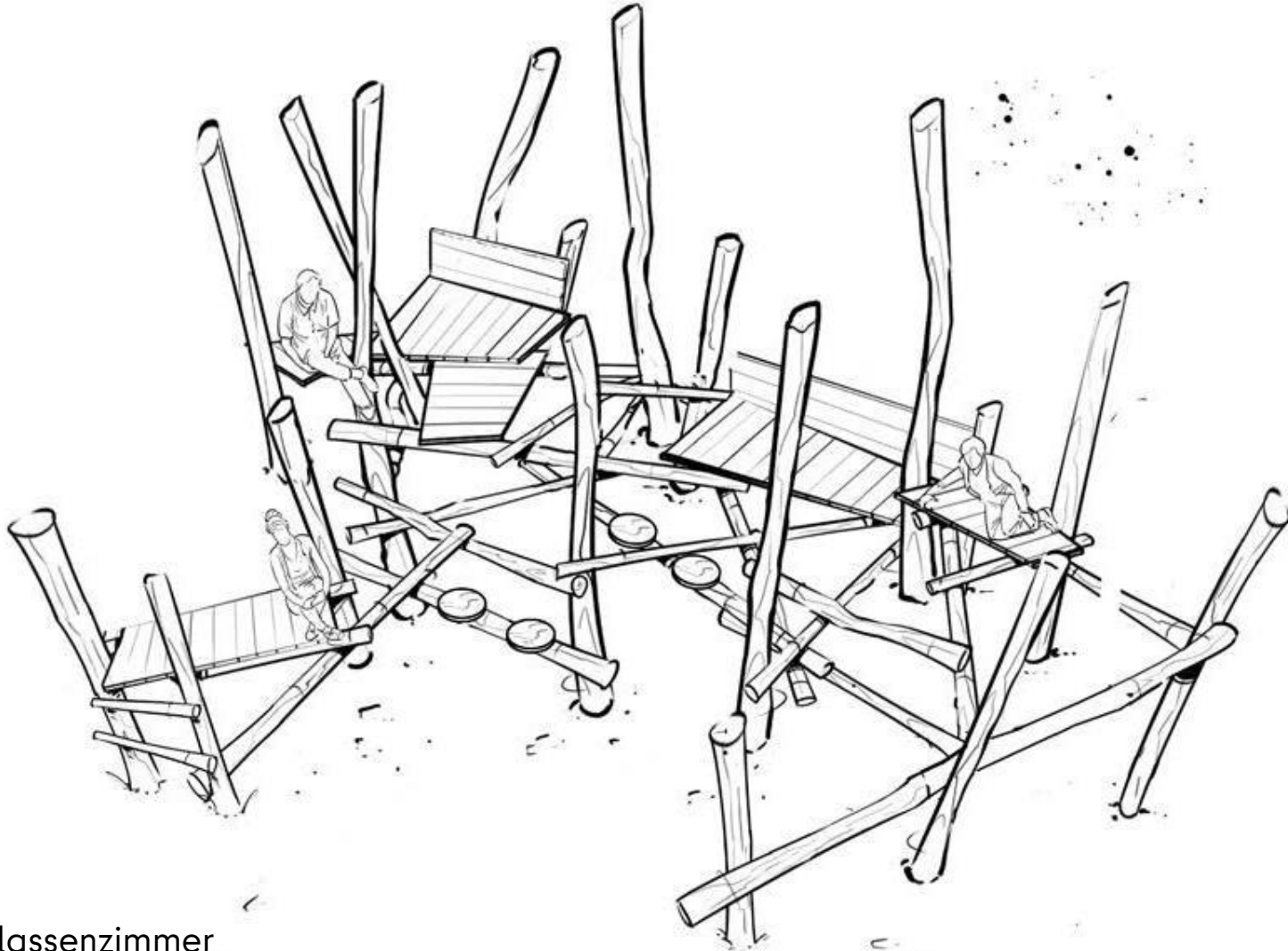


Holzstammbank mit
Lehne

Sitzstämme



Waldspielplatz



Offenes Klassenzimmer



Bezirksamt
Charlottenburg-Wilmersdorf

BERLIN



EUROPÄISCHE UNION
Europäischer Fonds für
regionale Entwicklung

Das Vorhaben „Nachhaltige Ökologische Aufwertung des Naturraums Volkspark Jungfernheide“ (Projektlaufzeit: 06/2019 bis 12/2023) wird im Berliner Programm für Nachhaltige Entwicklung (BENE) gefördert aus Mitteln des Europäischen Fonds für Regionale Entwicklung und des Landes Berlin (Förderkennzeichen 1239-B6-A).

BERLIN



Sensitivierung
für Umwelt, Mobilität,
Verbraucher- und Klimaschutz

Bolzplatz



Bolzplatztor groß



Bolzplatztor midi



Bezirksamt
Charlottenburg-Wilmersdorf

BERLIN



EUROPÄISCHE UNION
Europäischer Fonds für
regionale Entwicklung

Das Vorhaben „Nachhaltige Ökologische Aufwertung des Naturraums Volkspark Jungfernheide“ (Projektlaufzeit: 06/2019 bis 12/2023) wird im Berliner Programm für Nachhaltige Entwicklung (BENE) gefördert aus Mitteln des Europäischen Fonds für Regionale Entwicklung und des Landes Berlin (Förderkennzeichen 1239-B6-A).

BERLIN



Sensitivität
für Umwelt, Mobilität,
Verbraucher- und Klimaschutz

Waldspielplatz



Tischtennisplatte

BENE 02 Volkspark Jungfernheide

Infoabend 28.09.2022

38

geskes.hack
Landschaftsarchitekten GmbH

g.h



Bezirksamt
Charlottenburg-Wilmersdorf

BERLIN



EUROPÄISCHE UNION
Europäischer Fonds für
regionale Entwicklung

Das Vorhaben „Nachhaltige Ökologische Aufwertung des Naturraums Volkspark Jungfernheide“ (Projektlaufzeit: 06/2019 bis 12/2023) wird im Berliner Programm für Nachhaltige Entwicklung (BENE) gefördert aus Mitteln des Europäischen Fonds für Regionale Entwicklung und des Landes Berlin (Förderkennzeichen 1239-B6-A).



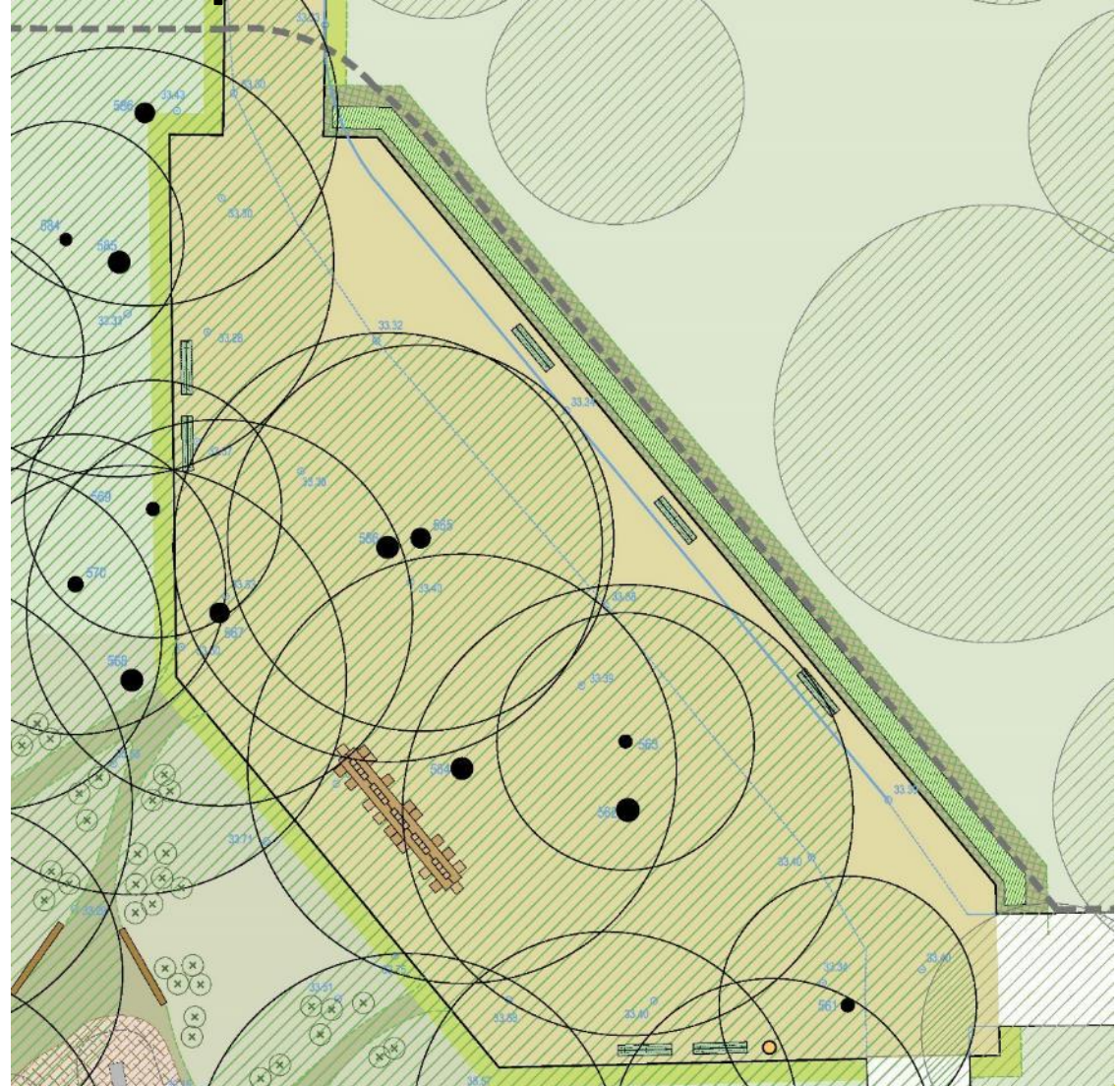
'Festplatz'

(Multifunktionale Spiel- und Aufenthaltsfläche)



'Festplatz'

Lageplan Entwurf - Bereich
'Festplatz', g.h 2022



Multifunktionale Spiel- und
Aufenthaltsfläche



Bezirksamt
Charlottenburg-Wilmersdorf

BERLIN



EUROPÄISCHE UNION
Europäischer Fonds für
regionale Entwicklung

Das Vorhaben „Nachhaltige Ökologische Aufwertung des Naturraums Volkspark Jungfernheide“ (Projektlaufzeit: 06/2019 bis 12/2023) wird im Berliner Programm für Nachhaltige Entwicklung (BENE) gefördert aus Mitteln des Europäischen Fonds für Regionale Entwicklung und des Landes Berlin (Förderkennzeichen 1239-B6-A).

BERLIN



Sensitivierung
für Umweltschutz, Mobilität,
Verbraucher- und Klimaschutz

'Festplatz'



Picknicktisch



Papierkorb



Sitzbänke



Bezirksamt
Charlottenburg-Wilmersdorf

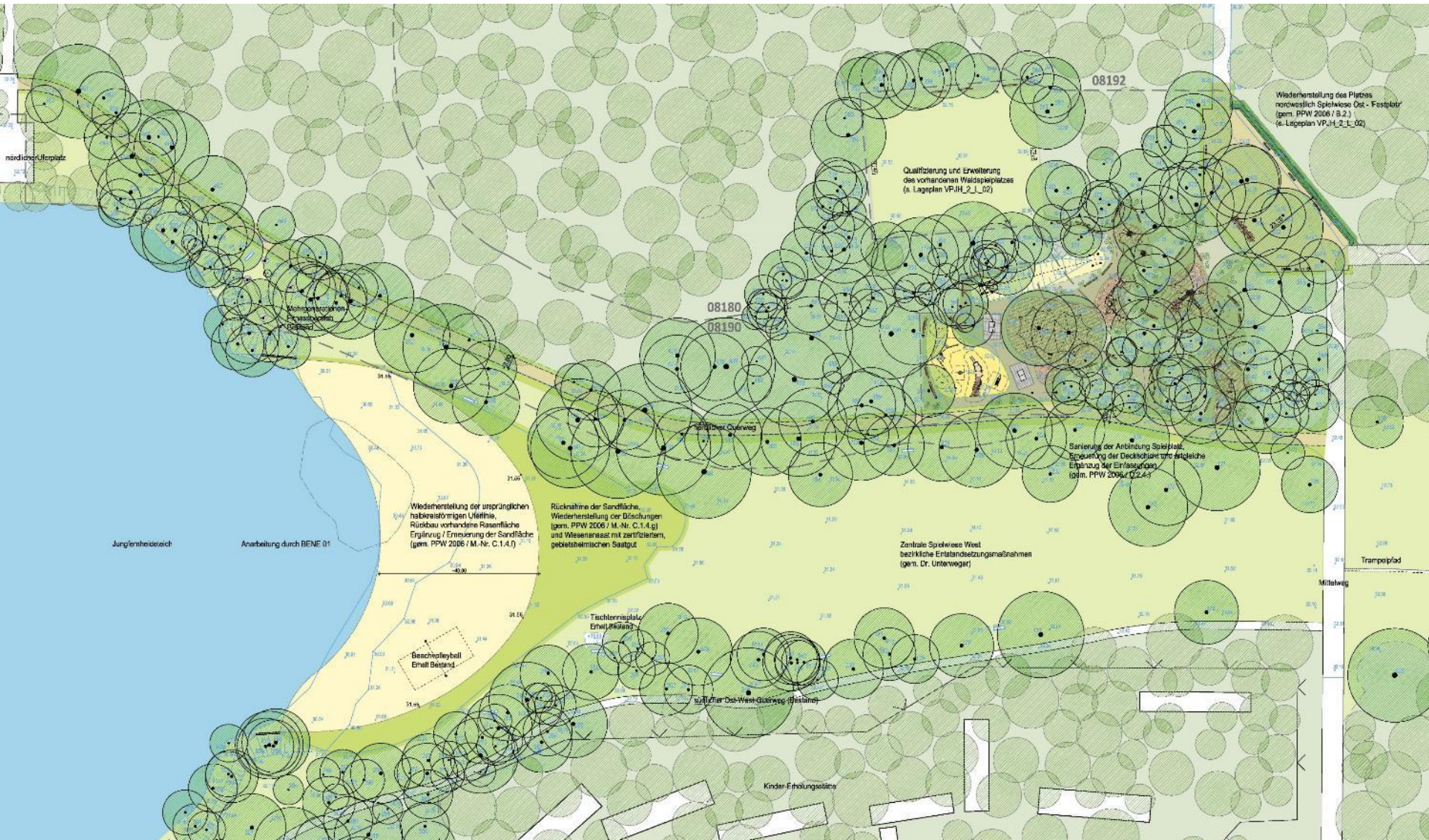
BERLIN



EUROPÄISCHE UNION
Europäischer Fonds für
regionale Entwicklung

Das Vorhaben „Nachhaltige Ökologische Aufwertung des Naturraums Volkspark Jungfernheide“ (Projektlaufzeit: 06/2019 bis 12/2023) wird im Berliner Programm für Nachhaltige Entwicklung (BENE) gefördert aus Mitteln des Europäischen Fonds für Regionale Entwicklung und des Landes Berlin (Förderkennzeichen 1239-B6-A).

BERLIN	
Senatsverwaltung für Umwelt, Mobilität, Verbraucher- und Klimaschutz	



Lageplan Entwurf, g.h 2022



Bezirksamt
Charlottenburg-Wilmersdorf

BERLIN



EUROPÄISCHE UNION
Europäischer Fonds für
regionale Entwicklung

Das Vorhaben „Nachhaltige Ökologische Aufwertung des Naturraums Volkspark Jungfernheide“ (Projektlaufzeit: 06/2019 bis 12/2023) wird im Berliner Programm für Nachhaltige Entwicklung (BENE) gefördert aus Mitteln des Europäischen Fonds für Regionale Entwicklung und des Landes Berlin (Förderkennzeichen 1239-B6-A).

BERLIN



Sensitivierung
für Umweltschutz, Mobilität,
Verbraucher- und Klimaschutz

Zentrale Wiese

(Kaltluftentstehungsgebiet)



Bezirksamt
Charlottenburg-Wilmersdorf

BERLIN



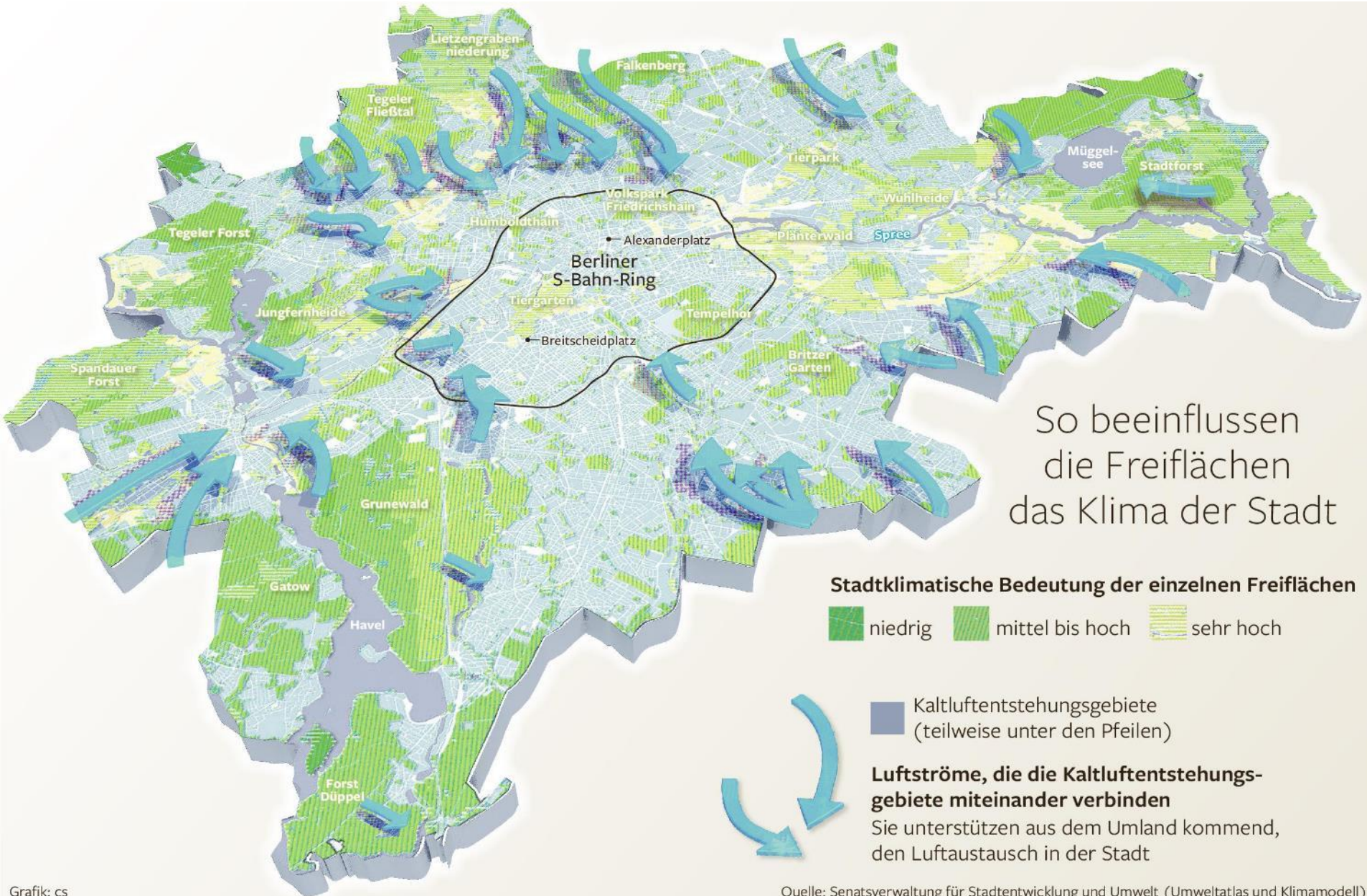
EUROPÄISCHE UNION
Europäischer Fonds für
regionale Entwicklung

Das Vorhaben „Nachhaltige Ökologische Aufwertung des Naturraums Volkspark Jungfernheide“ (Projektlaufzeit: 06/2019 bis 12/2023) wird im Berliner Programm für Nachhaltige Entwicklung (BENE) gefördert aus Mitteln des Europäischen Fonds für Regionale Entwicklung und des Landes Berlin (Förderkennzeichen 1239-B6-A).

BERLIN



Senatsverwaltung
für Umwelt, Mobilität,
Verbraucher- und Klimaschutz



So beeinflussen
die Freiflächen
das Klima der Stadt



Wiederherstellung der Kaltluftbildenden Zone



Für eine Stadt sind Kaltluftschneisen wichtig für das Klima. Denn im Vergleich zum Umland bildet sich in einer Stadt extreme Hitze, die je nach Bebauung nicht abfließen kann. Zur Erhaltung des Stadtklimas müssen die relevanten Kaltluftentstehungsgebiete und Kaltluftschneisen gesichert, Abflusswege für Kaltluft freigehalten und die Renaturierung von Gewässern sowie die Schaffung von Grünflächen und die Kaltluftschneisenwirkung optimiert werden.



Bezirksamt
Charlottenburg-Wilmersdorf

BERLIN



EUROPÄISCHE UNION
Europäischer Fonds für
regionale Entwicklung

Das Vorhaben „Nachhaltige Ökologische Aufwertung des Naturraums Volkspark Jungfernheide“ (Projektlaufzeit: 06/2019 bis 12/2023) wird im Berliner Programm für Nachhaltige Entwicklung (BENE) gefördert aus Mitteln des Europäischen Fonds für Regionale Entwicklung und des Landes Berlin (Förderkennzeichen 1239-B6-A).

BERLIN



Sensitivität
für Umwelt, Mobilität,
Verbraucher- und Klimaschutz

Wiederherstellung der Kaltluftbildenden Zone





Bezirksamt
Charlottenburg-Wilmersdorf

BERLIN



Das Vorhaben „Nachhaltige Ökologische Aufwertung des Naturraums Volkspark Jungfernheide“ (Projektlaufzeit: 06/2019 bis 12/2023) wird im Berliner Programm für Nachhaltige Entwicklung (BENE) gefördert aus Mitteln des Europäischen Fonds für Regionale Entwicklung und des Landes Berlin (Förderkennzeichen 1239-B6-A).



Erlebnispfad Stadtnatur

(Umweltbildung)



Bezirksamt
Charlottenburg-Wilmersdorf

BERLIN



EUROPÄISCHE UNION
Europäischer Fonds für
regionale Entwicklung

Das Vorhaben „Nachhaltige Ökologische Aufwertung des Naturraums Volkspark Jungfernheide“ (Projektlaufzeit: 06/2019 bis 12/2023) wird im Berliner Programm für Nachhaltige Entwicklung (BENE) gefördert aus Mitteln des Europäischen Fonds für Regionale Entwicklung und des Landes Berlin (Förderkennzeichen 1239-B6-A).



Erlebnispfad Stadtnatur



© Stiftung Naturschutz Berlin
Sophie Bengelsdorf
www.stadtnatur-ranger.de

Umweltbildung
Der Natur auf der Spur

© Schleipfuhl



Bezirksamt
Charlottenburg-Wilmersdorf

BERLIN



EUROPÄISCHE UNION
Europäischer Fonds für
regionale Entwicklung

Das Vorhaben „Nachhaltige Ökologische Aufwertung des Naturraums Volkspark Jungfernheide“ (Projektlaufzeit: 06/2019 bis 12/2023) wird im Berliner Programm für Nachhaltige Entwicklung (BENE) gefördert aus Mitteln des Europäischen Fonds für Regionale Entwicklung und des Landes Berlin (Förderkennzeichen 1239-B6-A).

BERLIN



Sensitiv-waltung
für Umwelts., Mobilität,
Verbraucher- und Klimaschutz

Erforsche Tiere und Pflanzen im Park

12. Versuche möglichst viele dieser Tiere und Pflanzen draußen zu entdecken. Kreuze an. Zeichne/schreibe dazu, was du noch findest.

E

E

Auf diesen großen Bäumen leben viele Tiere und Pflanzen. Ein ganzer Lebensraum!

Allesfresserin! Mag süßen Nektar, jagt aber auch andere Insekten.

Blaumeise
Akrobatin! Klettert sogar kopf-über an dünnen Zweigen.

Spatz
In Banden unterwegs. Typisch für Berlin!

Intelligent! Kann Werkzeuge benutzen und sich Zeiträume, Orte und Menschen merken.

Eichhörnchen
Super Gedächtnis! Kann Hunderte versteckte Eicheln wiederfinden.

Turmfalke
Nistet oft in Kirchtürmen oder anderen hohen Bauten.

Kleiner Fuchs
„Wandert“ im Winter in wärmere Gebiete.

Löwenzahn
Schließt seine Blüten nachts und bei schlechtem Wetter.

Bitte keine Zettel mit Reißzwecken befestigen. Oder Herzchen einritzen.

Wo ist eine ruhige Ecke, wo ich schlafen und meine Kinder großziehen kann?

Linde
Über 1.000 Jahre alt! Der älteste Baum Deutschlands ist eine Linde.

Oh, Blüten mit Nektar. Lecker.

Garten-Schnirkelschnecke
Mit oder ohne? Sie haben 0-5 Streifen auf dem Gehäuse.

Fuchs
Gehört zur Familie der Hunde. Sein Verhalten erinnert aber an Katzen.

Schwan
Einer der größten flugfähigen Vögel. Bis zu 15 kg schwer. Fliegt nur selten.

Mauerbiene
Es gibt 560 Wildbienenarten in Deutschland!

Schwarze Wegameise
Ernährt sich vor allem von Blattlaus-Pipi.

Blässhuhn
Baut schwimmende Nester. Hat coole Füße.

Feuerwanze
Kein Käfer! Wanzen haben Saugrüssel und trinken Pflanzensaft.

Spiel
Mein Baum
Lass dich mit verbundenen Augen zu einem Baum führen. Wie fühlt sich die Rinde an? Hat er Äste, die du ertasten kannst? Wurzeln? Wie dick ist er? Zurück am Auseanspunkt.

Gänseblümchen
Blüten lecker im Salat oder auf dem Brot.

Fragen?



BERLIN





EUROPÄISCHE UNION

Europäischer Fonds für
Regionale Entwicklung

BERLIN



Senatsverwaltung
für Umwelt, Mobilität,
Verbraucher- und Klimaschutz

Vielen Dank.

Förderhinweis:

Das Vorhaben „Nachhaltige Ökologische Aufwertung des Naturraums Volkspark Jungfernheide“ (Projektlaufzeit: 06/2019 bis 12/2023) wird im Berliner Programm für Nachhaltige Entwicklung (BENE) gefördert aus Mitteln des Europäischen Fonds für Regionale Entwicklung und des Landes Berlin (Förderkennzeichen 1239-B6-A).



BERLIN

