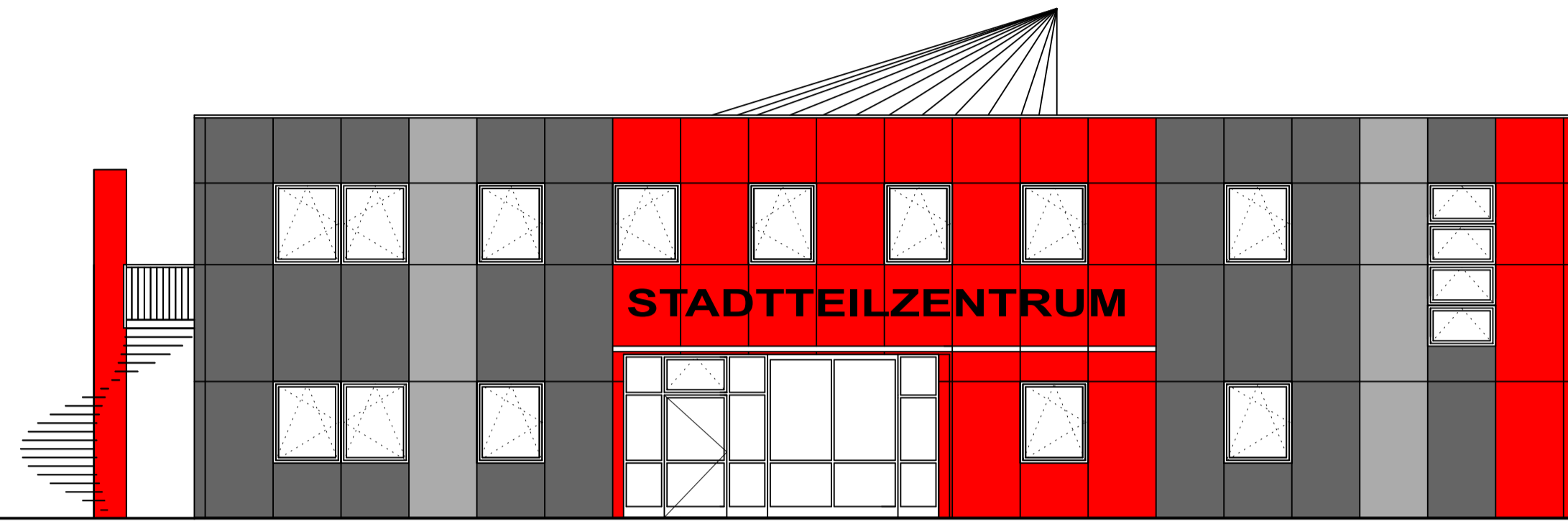
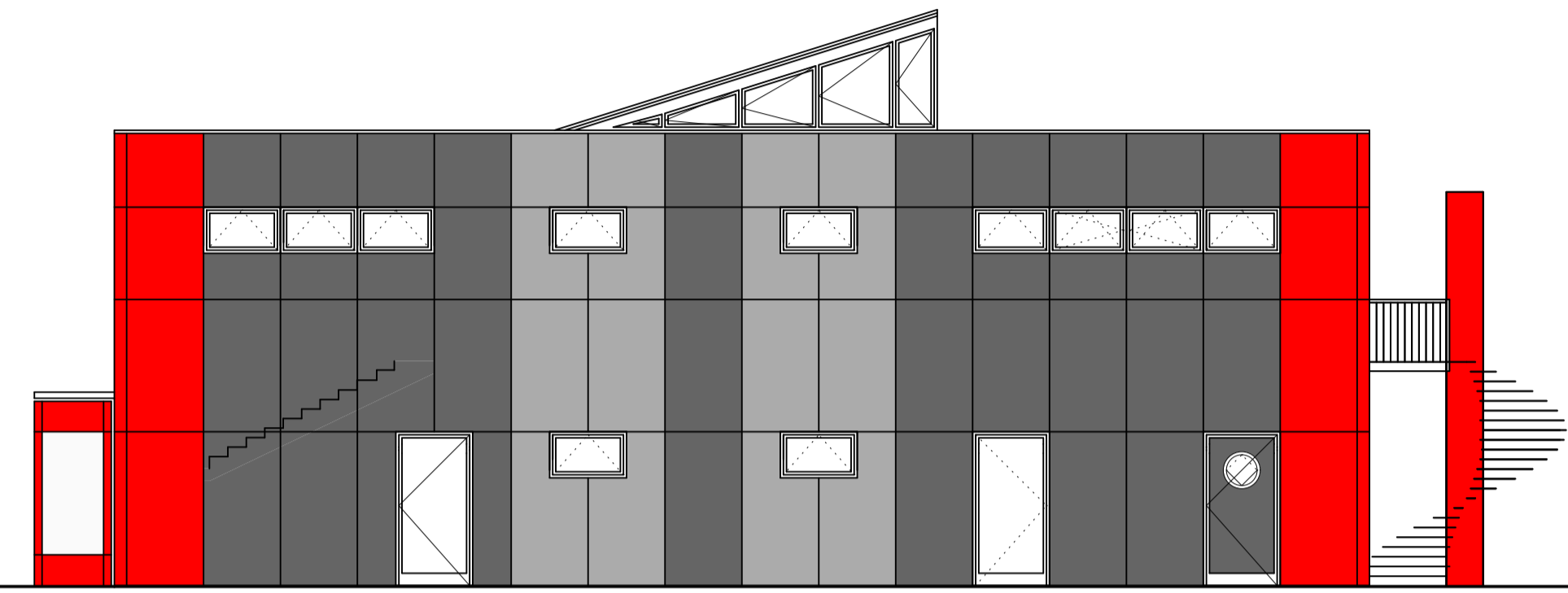


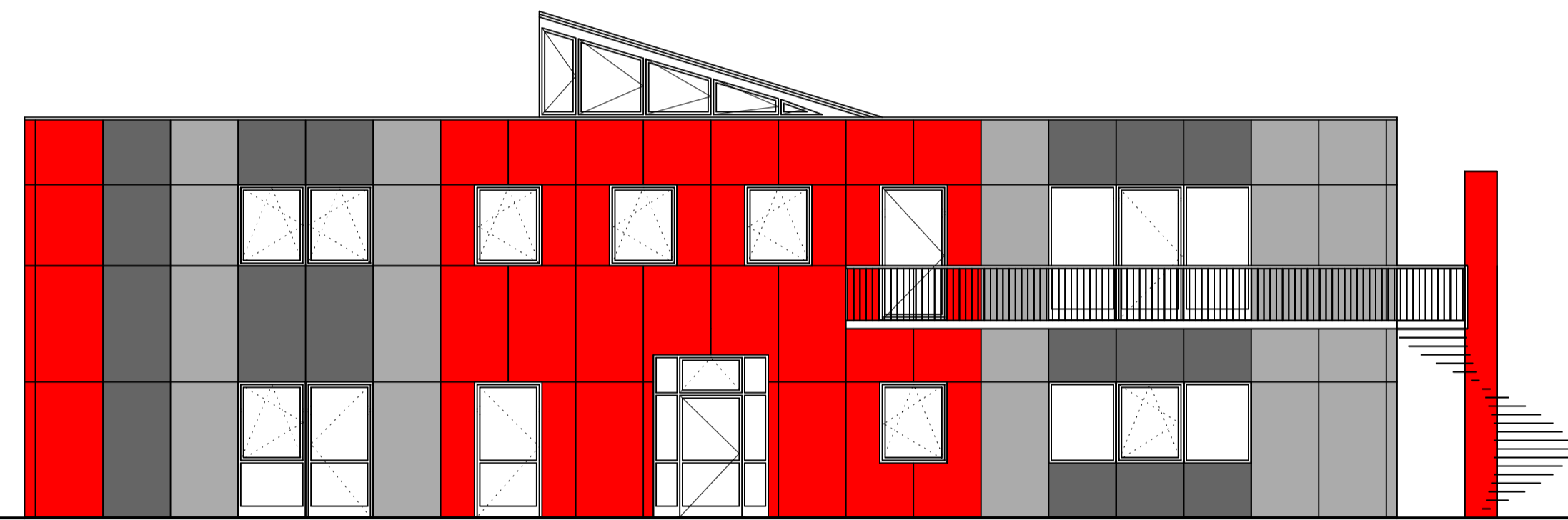
SOZIALES STADTTTEILZENTRUM HELLERSDORF - SÜD



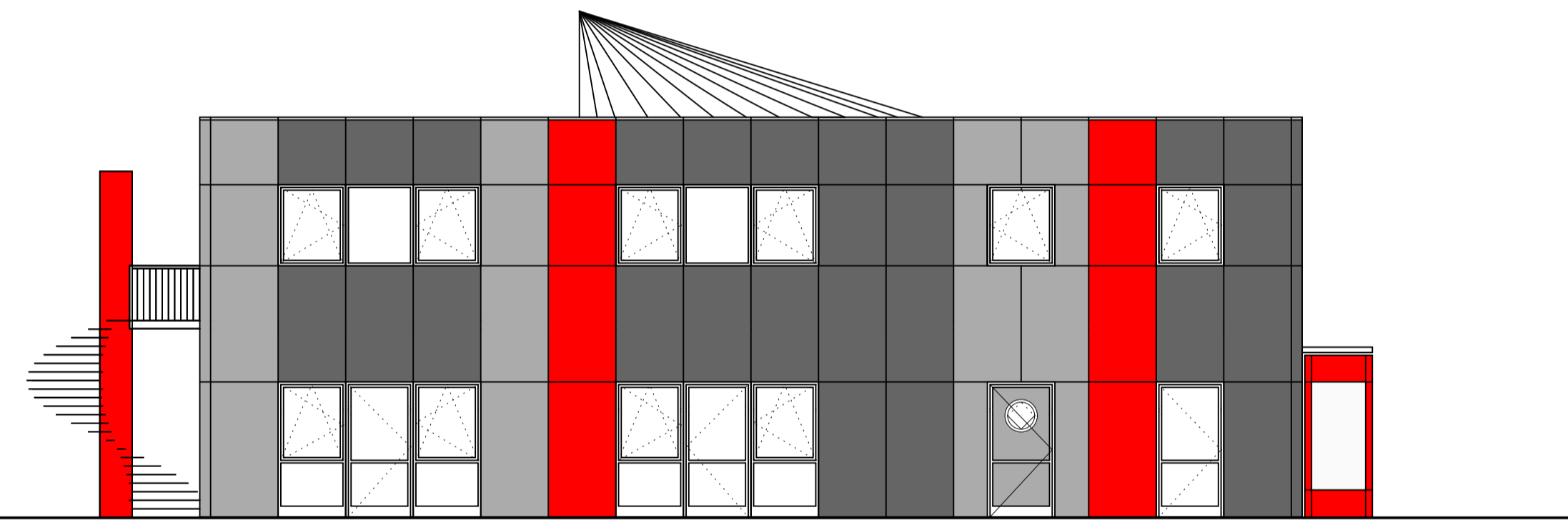
SÜD - OST ANSICHT



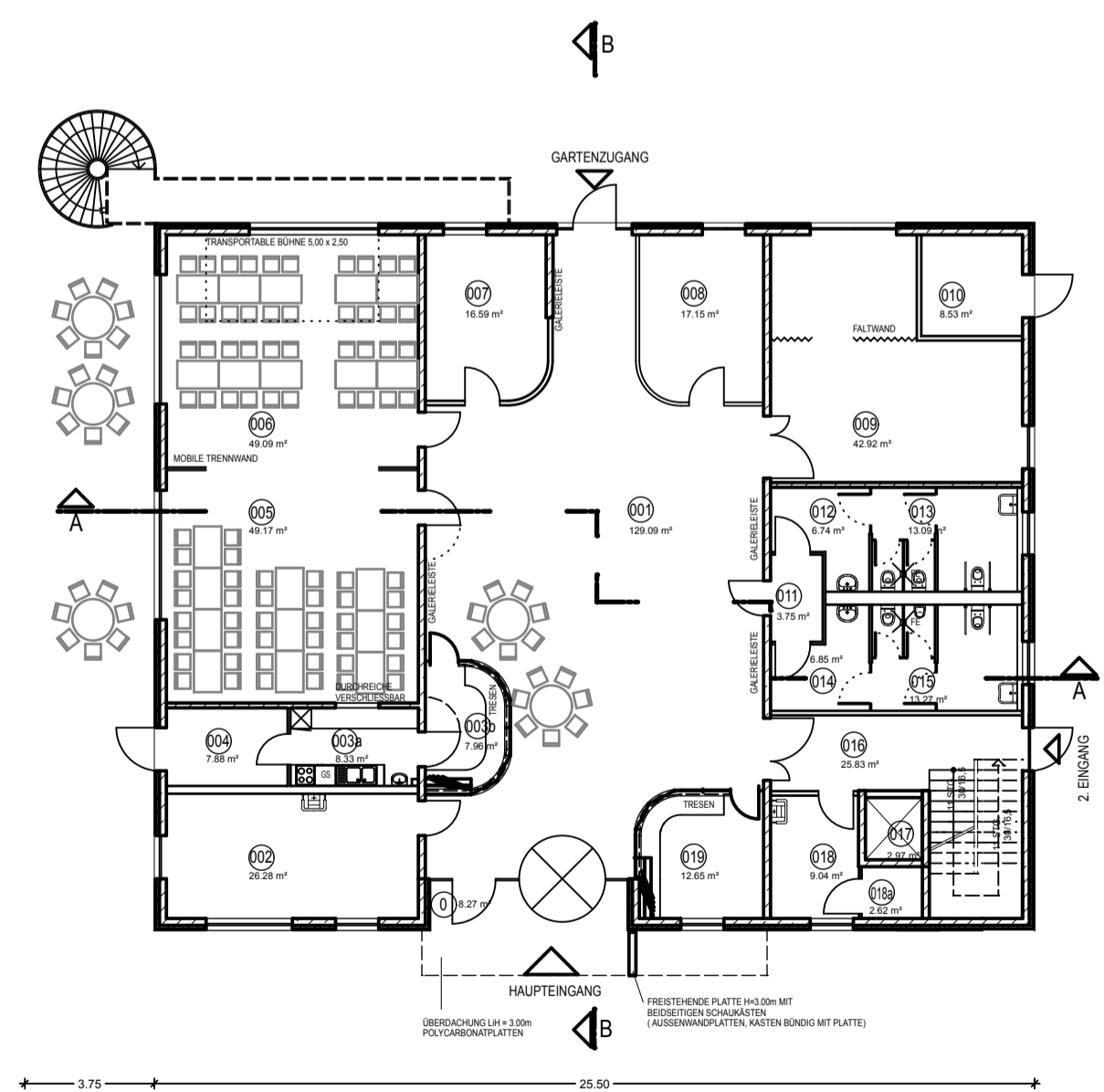
NORD - OST ANSICHT



NORD - WEST ANSICHT

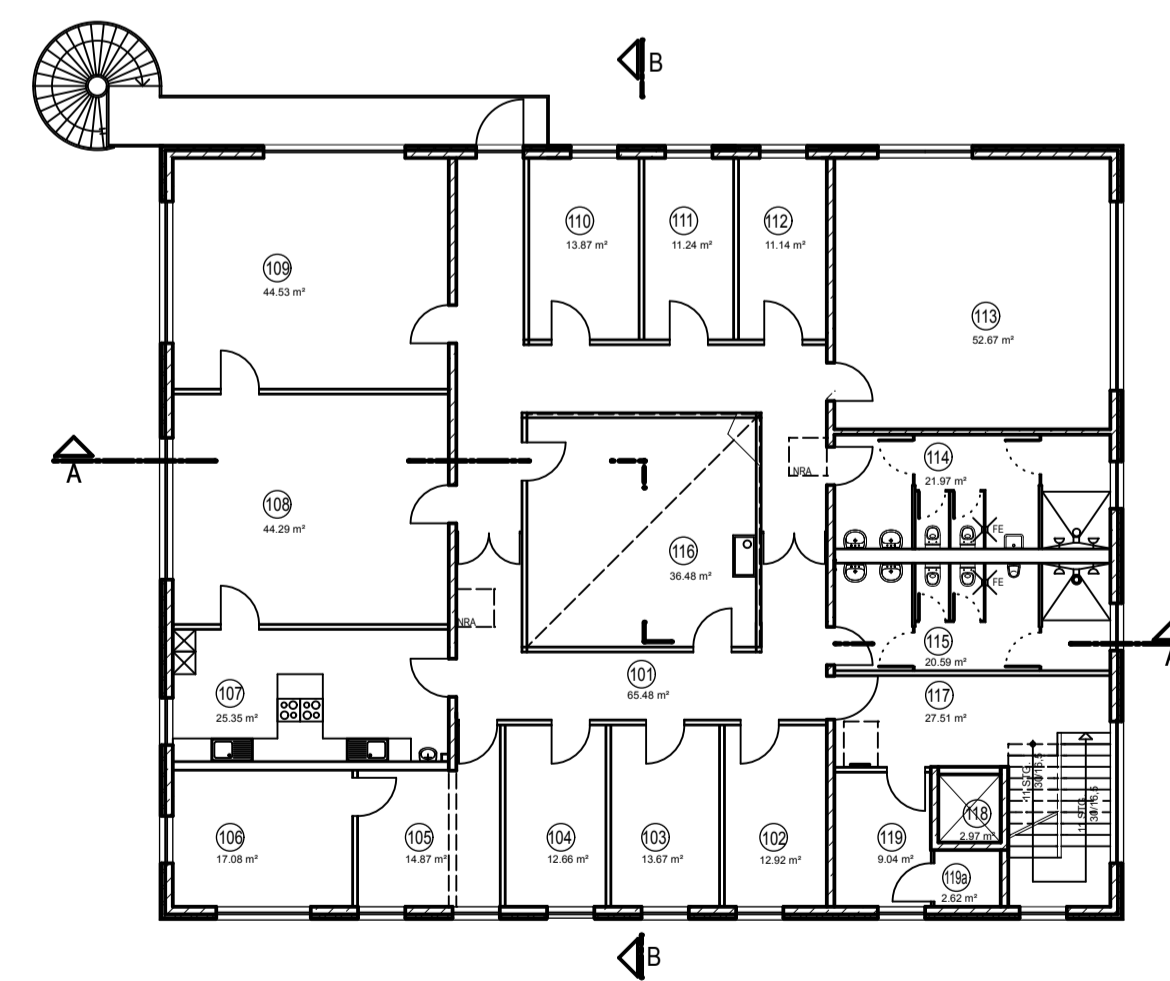


SÜD - WEST ANSICHT



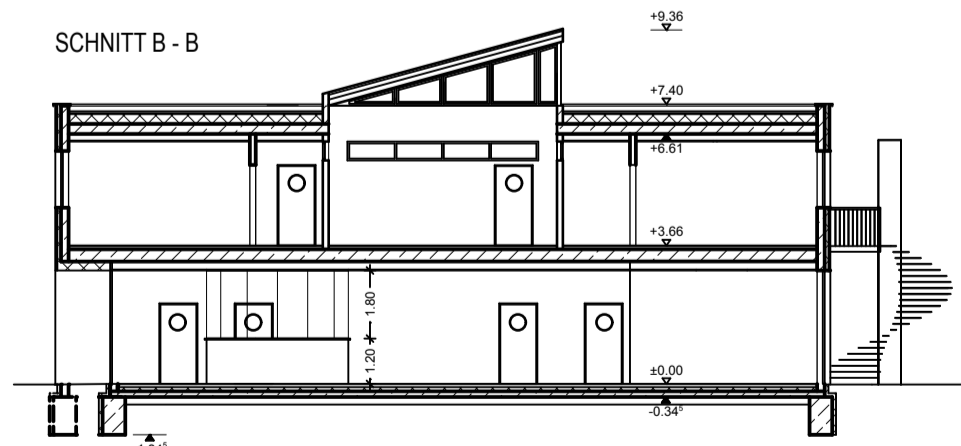
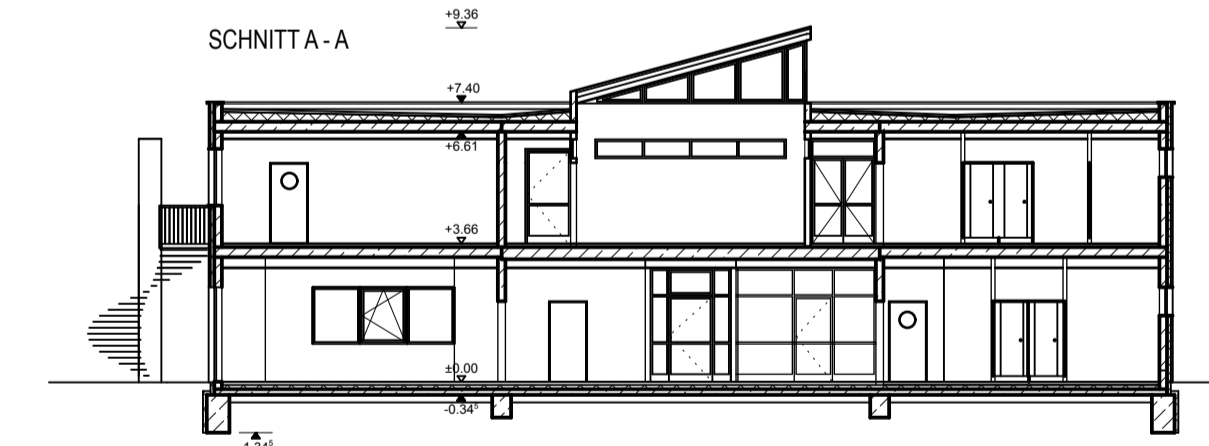
- RAUMLEGENDE
- 001 FOYER
 - 002 HOLZWERKSTATT / BASTELN
 - 003a TEEKÜCHE
 - 003b TEEKÜCHE
 - 004 LAGER
 - 005 VERANSTALTUNGSRAUM
 - 006 VERANSTALTUNGSRAUM
 - 007 LAGER (STZ)
 - 008 TOBE- UND BESCHÄFTIGUNGSRAUM
 - 009 JUGENDKLUBRAUM
 - 010 HAUSANSCHLUSSRAUM
 - 011 VORRAUM
 - 012 VORRAUM WC - DAMEN
 - 013 WC - DAMEN
 - 014 VORRAUM WC - HERREN
 - 015 WC - HERREN
 - 016 TREPPENHAUS
 - 017 AUFZUG
 - 018 ABSTELLRAUM (PM)
 - 018a HAUSANSCHLUSS ELEKTRO
 - 019 EMPFANGSBÜRO

ERDGESCHOSS



- RAUMLEGENDE
- 101 FLUR
 - 102 BÜRO LIFE
 - 103 BERATUNGSRAUM (MISCHNUTZUNG)
 - 104 BÜRO (ALV)
 - 105 BÜRO (STZ)
 - 106 BÜRO (STZ)
 - 107 KÜCHE
 - 108 PROJEKTRAUM 'GESUNDE ERNÄHRUNG' / MÄDCHENRAUM
 - 109 KLEIDERKAMMER / NAHTSTUBE / SEMINARRAUM
 - 110 KLEIDERKAMMER / NAHTSTUBE (ALV)
 - 111 UMKLEIDERAUM MÄDCHEN
 - 112 UMKLEIDERAUM JUNGEN
 - 113 SPORTRAUM LIFE/ FOR JUDO/SPORT UND MATTENSPO
 - 114 WC UND DUSCHEN - DAMEN
 - 115 WC UND DUSCHEN - HERREN
 - 116 KREATIVRAUM / BASTELRAUM / ATELIER
 - 117 TREPPENHAUS
 - 118 AUFZUG
 - 119 KOPFERER
 - 119a BATTERIERAUM

OBERGESCHOSS



ENTWURF: BEZIRKSAMT MARZAHN - HELLERSDORF, SE HOCHBAU