

Frankfurter Allee Nord

Förmliches

Im März 2011 wurde der Bereich Frankfurter Allee Nord (FAN) vom Berliner Senat in die aktive Förderkulisse des *Stadtumbau Ost* aufgenommen. Mit der 12. Rechtsverordnung setzte der Senat drei Teilbereiche des Gebietes als förmliches *Sanierungsgebiet* fest.

Gebietkulisse

Ausgangspunkt für die Gebietsfestsetzung waren die 2009 von STATTBAU erstellten *Vorbereitenden Untersuchungen*, welche einen erheblichen Anpassungsbedarf bei der sozialen und öffentlichen Infrastruktur feststellten. Das sehr heterogene Gebiet ist über den Bezirk hinaus unter anderem für den Standort des ehemaligen Ministeriums für Staatssicherheit, das ehemalige Kinderkrankenhaus „Lindenhof“ und das Sana-Klinikum bekannt. Die aus dem 19. Jahrhundert erhaltene Blockstruktur ist

auch heute noch durch den Straßenverlauf und Stadtplätze abzulesen. Gewandelt hat sich die Architektur. Im Gebiet finden sich Gebäude verschiedenster Bautypologien vom gründerzeitlichen Altbau bis zum industriell gefertigten Neubau.

Förderkulisse

Die Maßnahmen in der Frankfurter Allee Nord werden durch Mittel des *Stadtumbau Ost* finanziert. Drei „Sanierungsinseln“ sind implementiert.

Leitbild

„FAN - das gesunde, ökologische Modellgebiet mit besonderen Orten“ ist der Leitgedanke für die Entwicklung der Frankfurter Allee Nord. Hauptaugenmerk liegt neben den Schlüsselstandorten (siehe umseitige Karte) auf der Imageverbesserung und der Stabilisierung als leistungsfähiger Wohn-, Gesundheits- und Verwaltungsstandort.

Erfolgreiche Stadtumbaugebiete leben von Ihren aktiven Bewohnerinnen und Bewohnern.

Informieren und beteiligen Sie sich!

Kontakt: fan@stattbau.de | www.stattbau.de

Vor-Ort-Büro Ansprechpartnerinnen

Um regelmäßig im Gebiet der Frankfurter Allee erreichbar zu sein, gibt es im Stadtteilzentrum ein Vor-Ort-Büro. Zu den Öffnungszeiten stehen MitarbeiterInnen der STATTBAU GmbH für Fragen zum Stadtumbau- und Sanierungsgebiet zur Verfügung. Anregungen und Meinungen können Sie im Vor-Ort-Büro oder unserer Geschäftsstelle gerne einbringen.

Vor-Ort-Büro:

Hagenstraße 57 | 10365 Berlin (UNDINE)
 Dienstag: 10.00 - 12.00 Uhr
 Mittwoch: 16.00 - 18.00 Uhr

Bezirksamt Lichtenberg

Martina Becker (Stadtplanung)
 Alt-Friedrichsfelde 60 | 10315 Berlin
 (030) 90296-6421 | m.becker@lichtenberg.berlin.de
Imke Spieweck (Sanierung)
 (030) 90296-6442 | imke.spieweck@lichtenberg.berlin.de

Sprechzeiten:

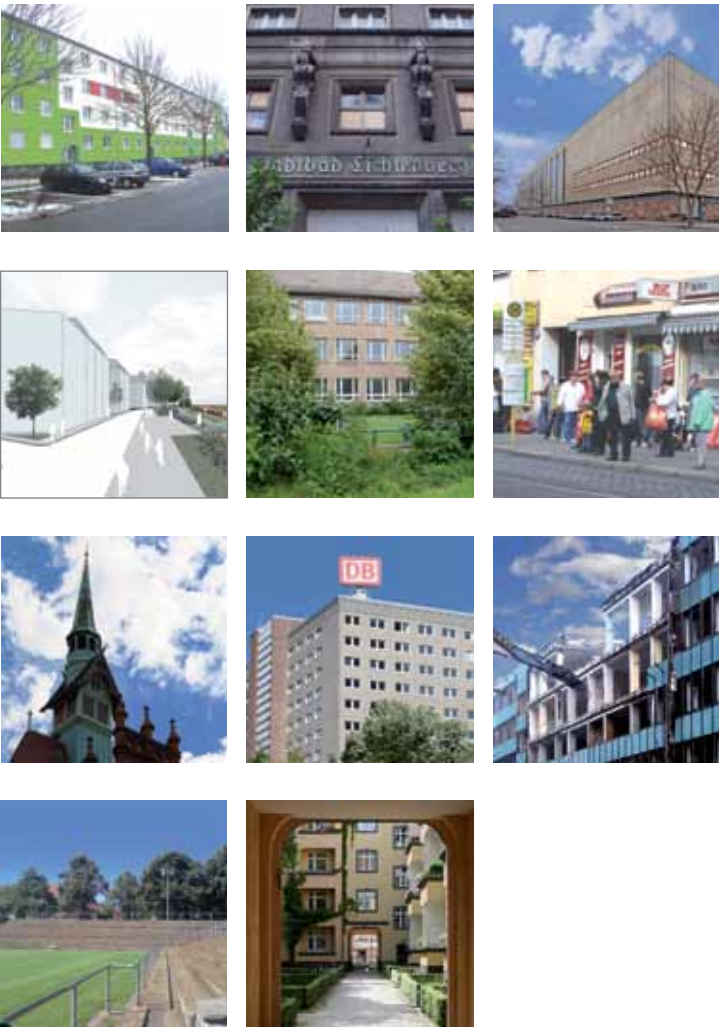
Dienstag 09:00-12:00 Uhr | Donnerstag 14:00-18:00 Uhr

Senatsverwaltung für Stadtentwicklung und Umwelt

Brigitte Schammer
 Württembergische Straße 6 | 10707 Berlin
 (030) 90139-4864
brigitte.schammer@senstadtum.berlin.de

STATTBAU Stadtentwicklungsgesellschaft mbH

Genia Krug
 Umweltforum der Auferstehungskirche
 Pufendorfstraße 11 | 10249 Berlin
 (030) 690 81 - 0 | fan@stattbau.de

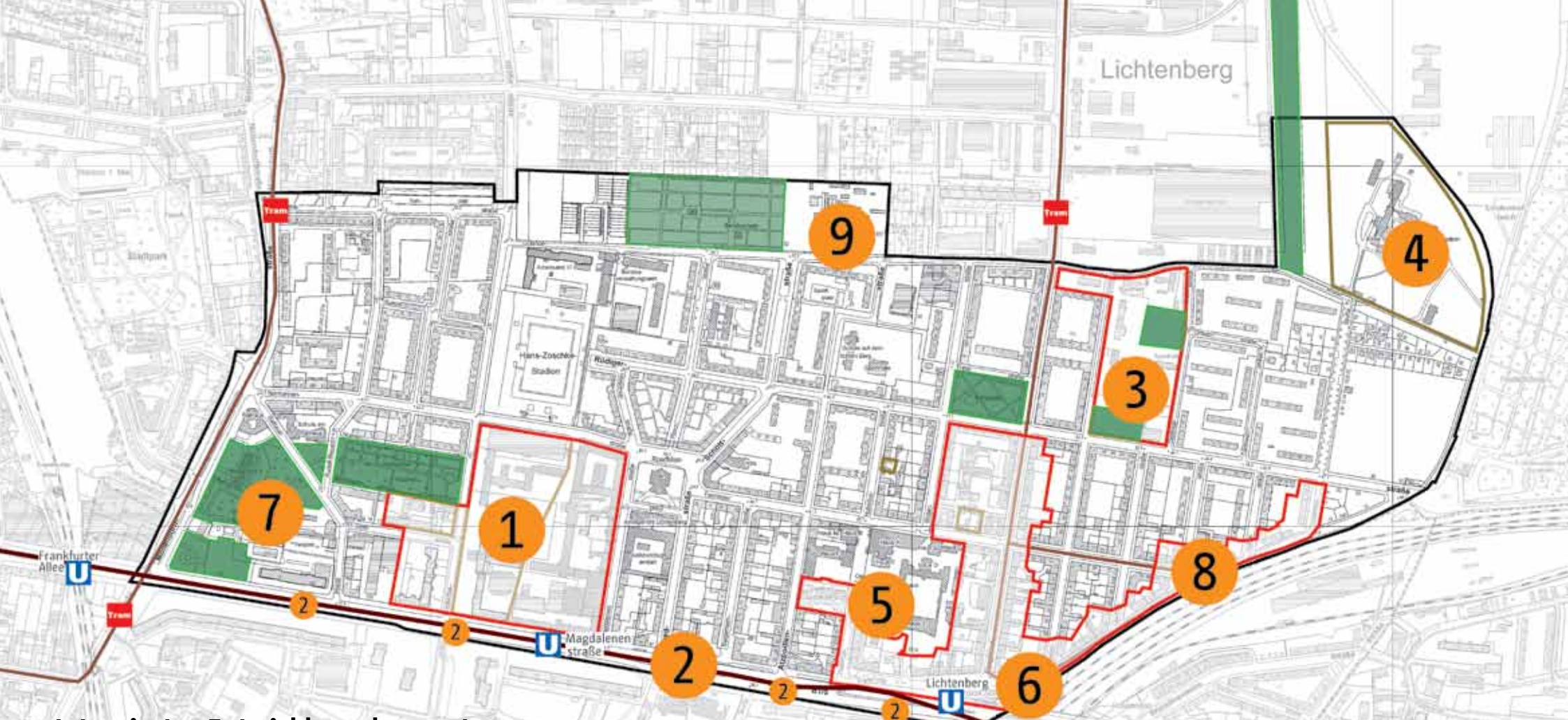


© STATTBAU GmbH





Stadtumbaugebiet Frankfurter Allee Nord

in Berlin-Lichtenberg





Integriertes Entwicklungskonzept

-  Stadumbaugebiet Frankfurter Allee Nord (FAN)
-  Sanierungsgebiete
-  Neuanlage bzw. Aufwertung öffentlicher Freiräume
-  Baupotentiale

-  1 Neuordnung ehemaliges MfS Areal
-  2 Neugestaltung öffentl. Raum Frankfurter Allee einschließlich Verkehrsmaßnahmen
-  3 Neugestaltung ehemaliger Schulkomplex Rüdigerstraße
-  4 Umnutzung ehem. Kinderkrankenhaus Lindenhof
-  5 Zwischen- oder Umnutzung Hubertusbad
-  6 Neugestaltung öffentl. Raum Wohngebietszentrum Alte Frankfurt Allee/Siegfriedstraße
-  7 Gesättigung öffentlicher Raum und städtebaulicher Akzentuierung
-  8 Gestaltung öffentlicher Raum und „Stadtbalkone“
-  9 Neuplanung Kindertagesstätte