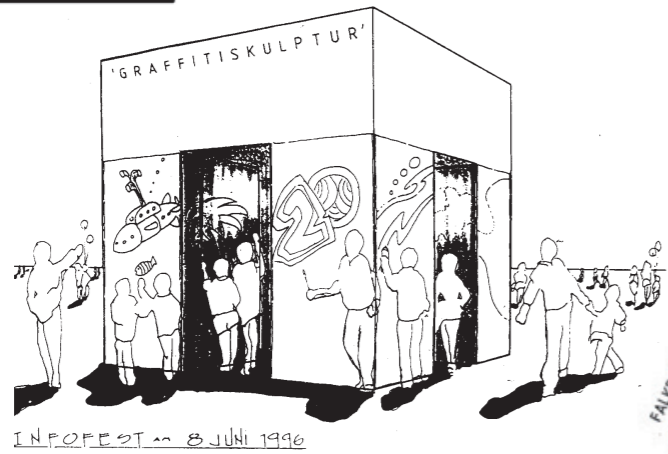


# Beteiligungsprojekt - Öffentliche Grünanlage am Warnitzer Bogen, Berlin-Lichtenberg



**Gesamtkonzept und Bürgerbeteiligung**  
1995,  
SPI - Sozialpädagogisches Institut Berlin

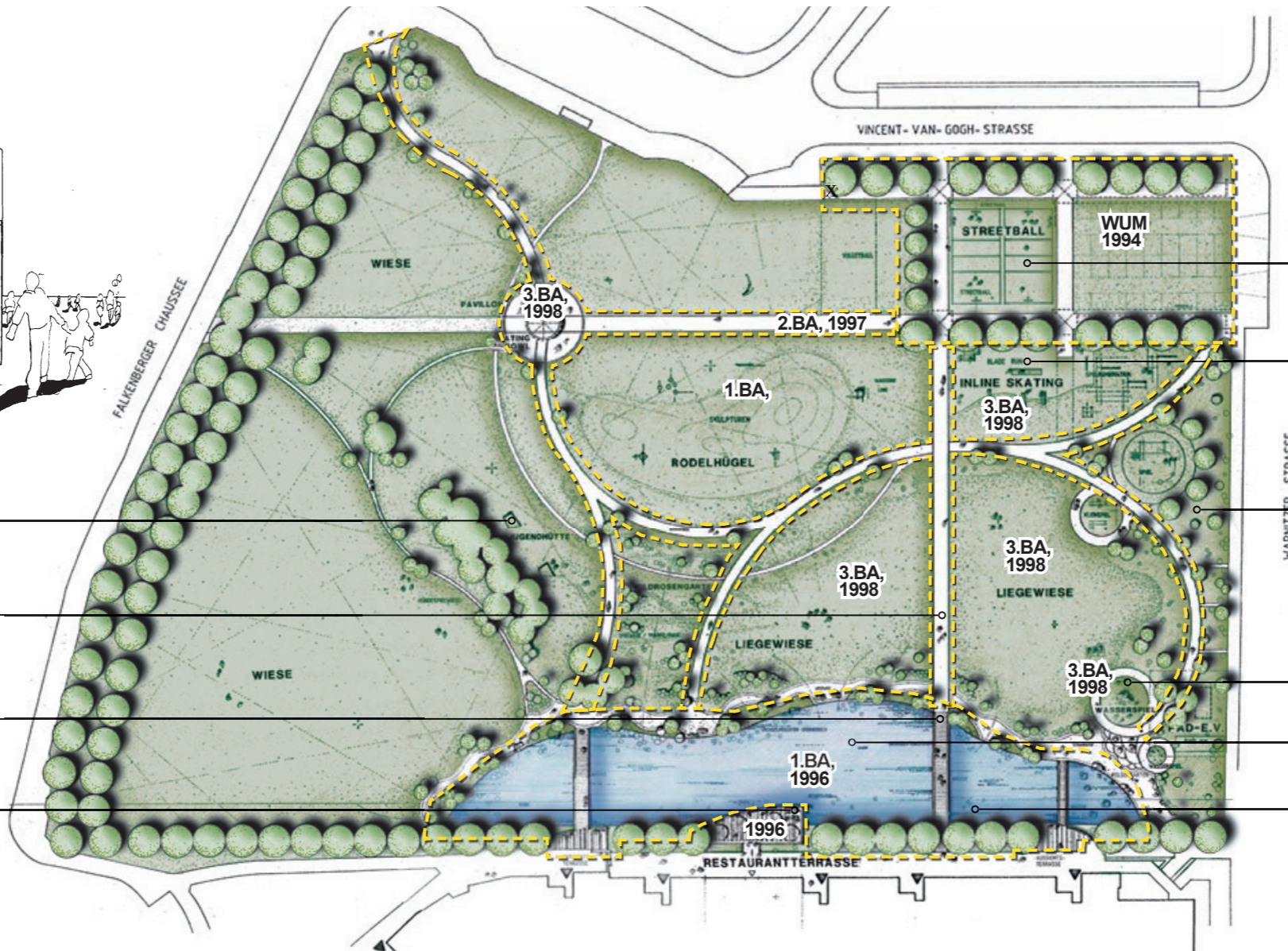


**Aufbau Jugendhütte**  
3. Bauabschnitt, 1998,  
Gangway e.V. - Straßensozialarbeit in Berlin

**Wegesystem, Ausstattung**  
2. Bauabschnitt, 1998,  
inab - Ausbildungsgesellschaft des bfw mbH

**Stege und Geländemodellierung**  
1. Bauabschnitt, 1996,  
SPI - Sozialpädagogisches Institut Berlin

**Sommerterrasse „Chiao Italia“**  
1996,  
privat



**Bolzplatz und Straßenbegleitgrün aus WUM**  
1. Bauabschnitt, 1994,  
HOWOGE

**Skaterbereich, Ausstattung**  
3. Bauabschnitt, 1998,  
SPI - Sozialpädagogisches Institut Berlin

**Bepflanzung**  
1998,  
SPI - Sozialpädagogisches Institut Berlin

**Wasserspielplatz betreut durch p.a.d. e.V.**  
3. Bauabschnitt, 1998,  
SPI - Sozialpädagogisches Institut Berlin

**Pflanzaktion im wechselfeuchten Uferbereich und an der Promenade**  
2. Bauabschnitt, 1997,  
Förderverein Landschaftspark Barnim e.V.

**Schulunterricht Lebenskunde**  
Entwicklung eines Pfuhs  
1997-2003,  
privat



Dieses Vorhaben wird von der Europäischen Union kofinanziert (Europäischer Fonds für regionale Entwicklung) Investition in Ihre Zukunft!



**Bezirksamt Lichtenberg von Berlin**  
Abteilung für Stadtentwicklung, Bauen, Umwelt und Verkehr  
Amt für Umwelt und Natur

**Bode ■ Williams + Partner**  
Landschaftsarchitektur und Stadtentwicklung

# Gesamtkonzept - Öffentliche Grünanlage am Warnitzer Bogen, Berlin-Lichtenberg



**Pfuhl**



**Brücke**



**Weg am Pfuhl**



**Kinderspiel**



**Ergänzung des vorhandenen Baumbestands**  
Ergänzung des vorhandenen Baumbestands mit Bäumen 1. Ordnung, Stü 20-25 cm/ Ergänzung der vorhandenen Baumreihen mit Bäumen 2. Ordnung, Stü 14-16 cm

**Pavillons, Schutzhütte (Option 2. Bauabschnitt)**  
Begutachtung der Hüttenkonstruktion, Aufwertung und Maßnahmen gemeinsam mit den Nutzern/ Aufwertung des Pavillons mit Sitzgeländern

**Aufwertung im Bereich des Hügels** (Option zur Abstimmung mit den Bürgern/Anwohnern/Nutzer)  
große Hangrutsche mit seitlichen Treppen liefern und herstellen/ Freisitz auf dem Hügel herstellen

**Ausstattung** (Option zur Abstimmung mit den Bürgern/Anwohnern/Nutzer)  
Sitz- und Spielpunkte im Pappelhain für alle Altersgruppen herstellen/ Freistehendes Baumhaus liefern und einbauen mit Eigenleistung

**Trampelpfade** (Option zur Abstimmung mit den Bürgern/Anwohnern/Nutzer)  
Sanierung und Ergänzung von Wegen  
Ergänzung von Wegen

**Vernässung von Wegebereichen am Pfuhl**  
Beseitigung der Vernässung an Wegen, durch Anlage von Mulden und Rigolen. Vorhandenes Gelände abtragen und ausmulden, Rasen ansäen, Rohrverbindungen mit Überlauf in den Pfuhl herstellen (nach hydraulischer Berechnung, siehe Retentionskonzept)

**Bereich am Pfuhl**  
Ein Pflegedurchgang im Pfuhl und im wechselfeuchten Bereich, Müll im gesamten Pfuhlbereich sammeln und entsorgen, Auslichtungsschnitt Bäume und Sträucher

**Aufwertung Basketballanlage**  
Basketballanlage sanieren (lärmgedämmten Belag aufbauen)/Ergänzung Basketballkorb/Ergänzung Bolzplatz mit Ballfangzaun

**Zufahrt und Aufstellfläche für Pflegefahrzeuge**  
Herstellen einer Aufstellfläche für Pflegefahrzeuge, Lagerfläche für Mahd, Herstellen einer Gehwegüberfahrt

**Aufwertung Skaterfläche** (Option zur Abstimmung mit den Bürgern/Anwohnern/Nutzer)  
Skaterfläche durch bauliche Ergänzung der vorh. Objekten und Sanierung der vorh. Objekte aufwerten

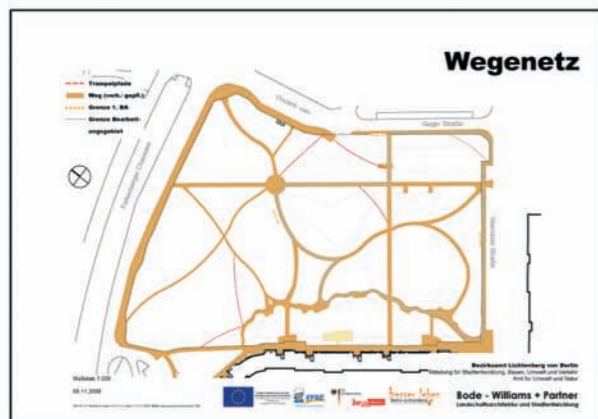
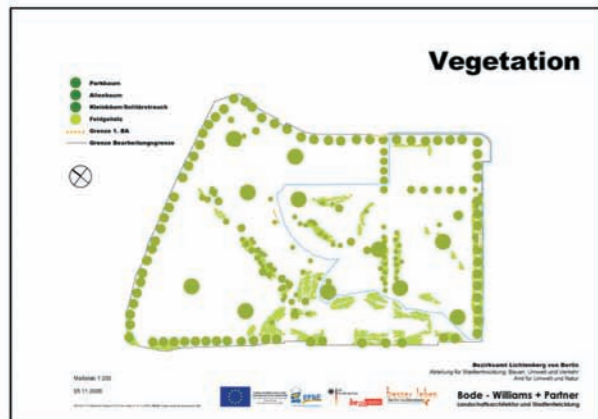
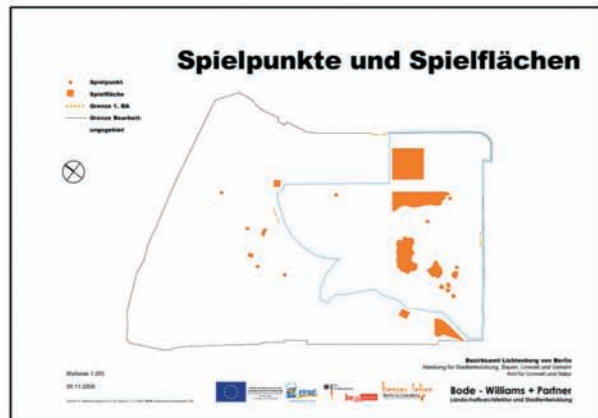
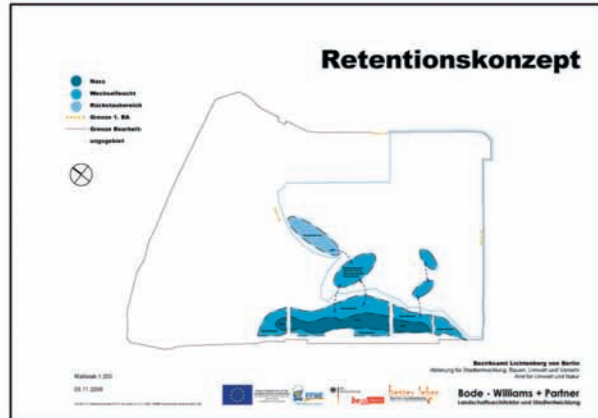
**Ergänzung der vorh. Spielgeräte und Herstellung einer neuen Sandspielfläche**  
Umsetzen vorhandener Spielgeräte und Ergänzung mit neuen Geräten/ Neue Sandspielfläche mit Einfassungssitzmauer und Ausstattung anlegen/ Neue Fallschutzspielfläche mit Einfassungssitzmauer und Ausstattung anlegen

**Plansche** (Option zur Abstimmung mit den Bürgern/Anwohnern/Nutzer)  
Aufwertung des Wasserspielbereiches mit zusätzlichen Wasserspielen/ Ausstattung der Plansche mit weiteren Spiel- und Sitzobjekten/ Ausstattung der Plansche mit einer Pergola

**Aufstellfläche ehemaliges P.A.D. Mobil**  
Flächenrückbau, Material zur Wiederverwendung an neuen Spielpunkten, Ergänzung der Vegetation

**Pfuhl** (Option 2. Bauabschnitt)  
Herstellen eines Steges am Pfuhl zur Naturbeobachtung mit Ausstattungen wie Lupenbecher, Erläuterungstafeln

# 1. Bauabschnitt - Öffentliche Grünanlage am Warnitzer Bogen, Berlin-Lichtenberg



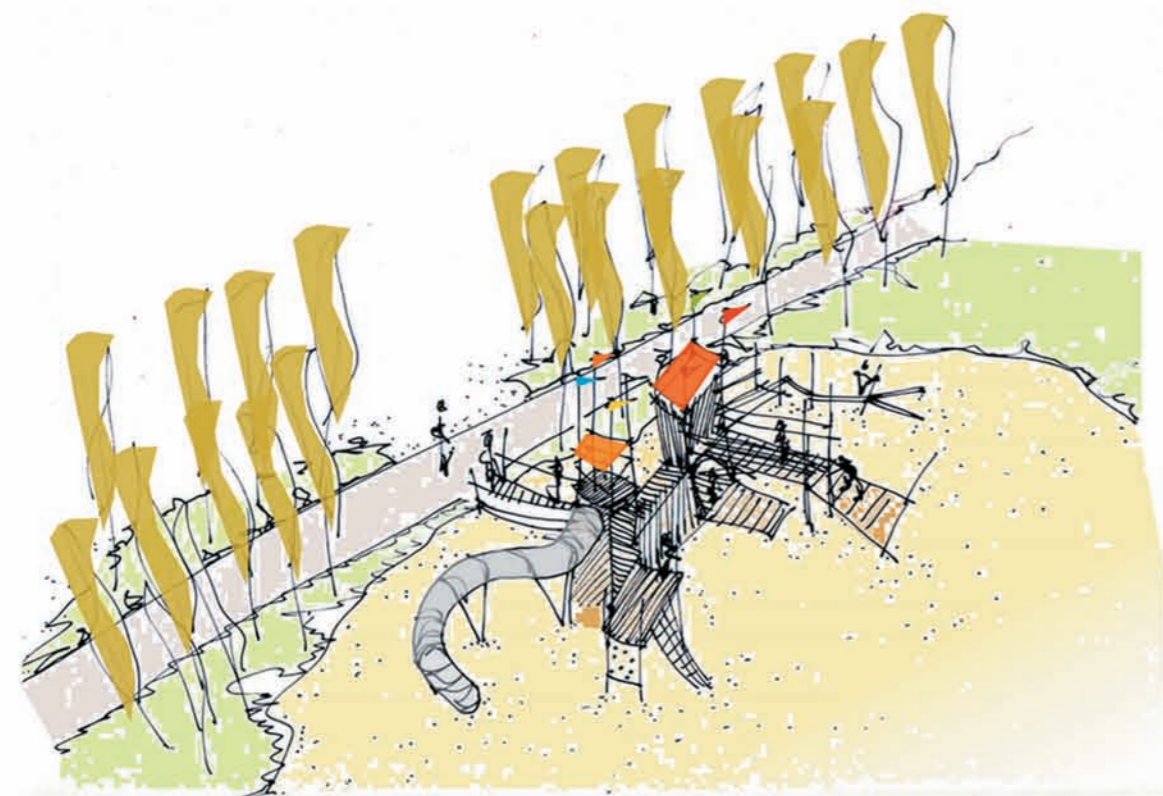
Dieses Vorhaben wird von der Europäischen Union kofinanziert (Europäischer Fonds für regionale Entwicklung) Investition in Ihre Zukunft!



**Bezirksamt Lichtenberg von Berlin**  
Abteilung für Stadtentwicklung, Bauen, Umwelt und Verkehr  
Amt für Umwelt und Natur

**Bode ■ Williams + Partner**  
Landschaftsarchitektur und Stadtentwicklung

# Entwurf 1. Bauabschnitt - Öffentliche Grünanlage am Warnitzer Bogen, Berlin-Lichtenberg



	Bestand		Einfassung aus technischer Sichtwegpflicht		Wasserstand
	Regelplanung		weitere Einfassung / Bruchstein		Grundniveau
	Plan 1. Ordnung		Nichtwegpflichtfläche		Fläche
	Plan 2. Ordnung		Einrichtungspflichtfläche überbaut		58.9
	Plan 3. Ordnung		Straßenbahn		58.8
	Plan 4. Ordnung		Einrichtungspflichtfläche überbaut		58.7
	Plan 5. Ordnung		Einrichtungspflichtfläche überbaut		58.6
	Plan 6. Ordnung		Einrichtungspflichtfläche überbaut		58.5
	Plan 7. Ordnung		Einrichtungspflichtfläche überbaut		58.4
	Plan 8. Ordnung		Einrichtungspflichtfläche überbaut		58.3
	Plan 9. Ordnung		Einrichtungspflichtfläche überbaut		58.2
	Plan 10. Ordnung		Einrichtungspflichtfläche überbaut		58.1
	Plan 11. Ordnung		Einrichtungspflichtfläche überbaut		58.0
	Plan 12. Ordnung		Einrichtungspflichtfläche überbaut		57.9
	Plan 13. Ordnung		Einrichtungspflichtfläche überbaut		57.8
	Plan 14. Ordnung		Einrichtungspflichtfläche überbaut		57.7
	Plan 15. Ordnung		Einrichtungspflichtfläche überbaut		57.6
	Plan 16. Ordnung		Einrichtungspflichtfläche überbaut		57.5
	Plan 17. Ordnung		Einrichtungspflichtfläche überbaut		57.4
	Plan 18. Ordnung		Einrichtungspflichtfläche überbaut		57.3
	Plan 19. Ordnung		Einrichtungspflichtfläche überbaut		57.2
	Plan 20. Ordnung		Einrichtungspflichtfläche überbaut		57.1

