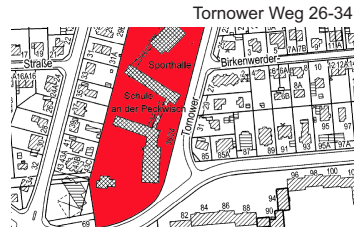


Bildungslandschaft Märkisches Viertel Bestandsaufnahme der Eingangssituationen

Grundschule an der Peckwisch

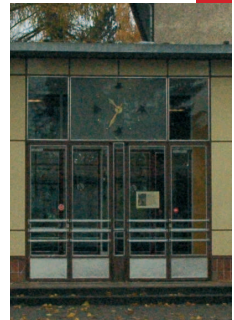
Ein Projekt im Rahmen des Stadtumbau West, in Zusammenarbeit von S.T.E.R.N. GmbH und Jugendkunstschule Atrium im November 2009.



Straßenansicht



Haupteingang mit Vorplatz



Foyer Haupteingang

